

ACO HexaSelf®

Lahký odvodňovací systém pre dom a záhradu

ACO HexaSelf® – líniový odvodňovací systém z plastu



HexaSelf je ľahký a pritom stabilný odvodňovací žľab z PVC-U (stabilizovaný na báze kalcium-zinok). Má vyššiu rýchlosť toku a lepšie samočistiace vlastnosti vďaka hladkým vnútorným stenám žľabu.

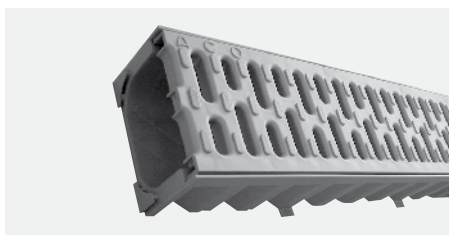
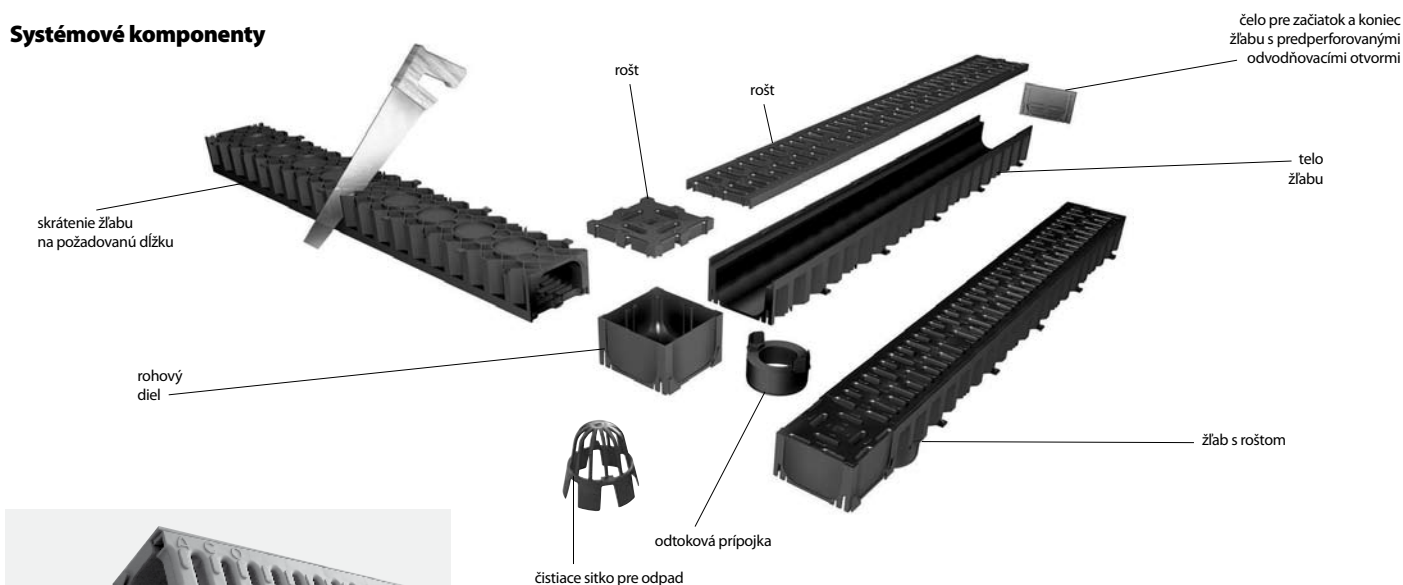
Prednosti systému:

- nízka hmotnosť (jednoduchá preprava, manipulácia)
- recyklovateľný materiál
- mrazuvzdorný a odolný voči UV žiareniu
- možnosť napojenia kanalizácie na ôsmich predtvarovaných miestach žľabu
- ľahká inštalácia (stavebnicový systém)

Použitie:

- plochy pojazdné s ľahkou dopravou
- terasy
- bazény

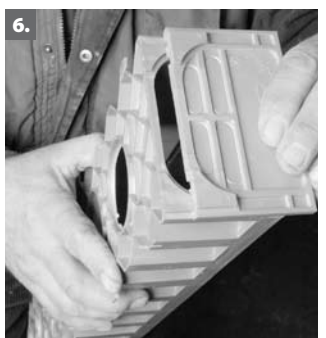
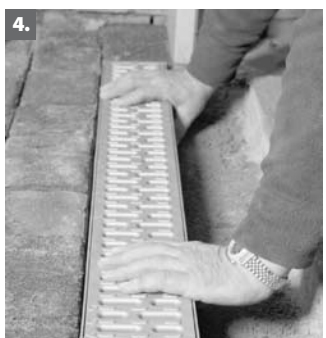
Systémové komponenty



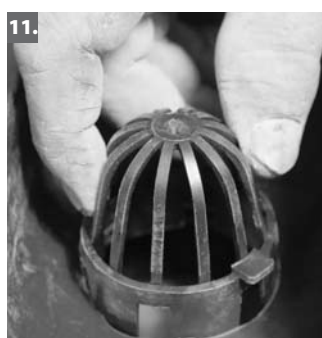
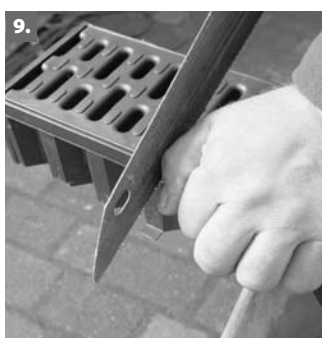
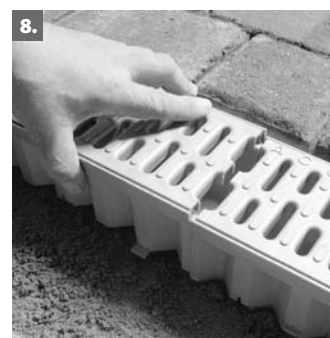
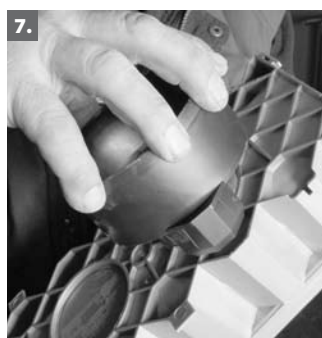
žľab	svetlá šírka/ cm	stav. dĺžka/ cm	stav. šírka/ cm	stav. výška/ cm	kg/ ks	ks/ pal.	obj. č.
farba čierna, žľab s roštom							
100 cm	10	100	12,6	7,8	1,5	72	19210
rohový diel	10	12,6	12,6	7,8	0,22	500	19280
sada (2 čelá, odtok, sitko)							19287
farba sivá, žľab s roštom							
100 cm	10	100	12,6	7,8	1,5	72	19222
rohový diel	10	12,6	12,6	7,8	0,22	500	19296
sada (2 čelá, odtok, sitko)							19297
čierny žľab so sivým roštom							
100 cm	10	100	12,6	7,8	1,5	72	19212
čierny žľab s roštom z pozinkovanej ocele 100 cm	10	100	12,6	7,8	1,5	72	19213
sivý žľab s roštom z pozinkovanej ocele 100 cm	10	100	12,6	7,8	1,5	72	19223
čierny žľab s čiernym plastovým štrbinovým roštom							19561
plastový revízny diel							19560

Príslušenstvo (čelo, odtoková prípojka, čistiace sitko pre odpad) môže byť v prípade potreby fixované neutrálnym silikónom.

Postup montáže ACO HexaSelf® žľaby



1. Vykopete stavebnú ryhu. V prípade, že žľab nebude podbetónovaný (len možnosť chôdze), zhutnite podložie odporúčaným spôsobom ako pri pokládke zámkovej dlažby.
2. Kvôli prejazdu osobnými automobilmi je treba zhotoviť betónový základ vysoký cca 10 cm.
3. Betónový základ (príp. zhutnené podložie) vyrovnajte vhodným náradím.
4. Zvoľte miesto odtoku zo žľabu.
5. Na začiatok a koniec žľabovej línie nasadte čelné steny.
6. V mieste odtoku zo žľabu inštalujte nátrubok.



7. Žľab s nátrubkom uložte na miesto odtoku.
8. Jednoduchým spôsobom pripojte ďalšie žľabové telesá.
9. V prípade potreby môžete skrátiť žľab vhodným nástrojom na požadovanú dĺžku.
10. Ukážka rezu napojenia na kanalizáciu.
11. Nasadte sitko pre zachytenie hrubých nečistôt.
12. Pri pokládke dbajte na to, aby hrana ACO HexaLine bola 3-5 mm pod povrchom dlažby.

- **ACO Drain**
odvodňovacie žľaby a vpusty
z polymérbetónu
- **ACO Self**
odvodňovacie žľaby a vpusty
z polymérbetónu a plastu,
zatrávňovacie panely,
vchodové vaničky a rohožky
- **ACO Markant**
pivničné okná a svetlíky
(anglické dvorce)
- **ACO Sanita**
sprchové žľaby
a odvodňovacie vpusty
- **ACO Antikoro**
odvodňovacie systémy
z nehrdzavejúcej ocele a výplňové poklopy
- **ACO Passavant**
liatinové poklopy, mostné odvodňovače
a ochrana stromov
- **ACO Passavant**
odlučovače ropných látok
a tukov
- **Fränkische**
plastové káblové chráničky,
drenážne rúry, vsakovacie boxy

ACO Stavebné prvky, s. r. o.

Stará Vajnorská 37
831 04 Bratislava

Tel. číslo: +421 2 44 45 36 51

Fax: +421 2 49 22 41 45

E-mail: aco@aco.sk

Web: www.aco.sk

Obsah tohto katalógu je aktuálny ku dátumu zadania do tlače.
Spoločnosť ACO Stavebné prvky, s. r. o. si vyhradzuje právo na zmenu údajov
a vyobrazených špecifikácií produktov popísaných alebo vyobrazených v tomto katalógu.