



Sprchové žľaby  
s luxusným dizajnom ACO

# DAJTE KÚPEĽNI PRIESTOR



Prajete si mať vo Vašej kúpeľni funkčný sprchový kút bez nutnosti kompromisov v priestorovom a výškovom usporiadaní? Potom si zvolte nové riešenie – detailne prepracovaný priestor pre sprchovanie na úrovni podlahy. Bez bariér, s plynulým prechodom z mokrej do suchej časti. Jednotná podlaha kúpeľne vytvára estetický celok a prinesie Vám úplne nový pocit priestoru, harmónie a elegancie.

Kľúčom k dokonalému riešeniu je prevedenie podlahového odtoku. Našli sme optimálne riešenie tohto veľakrát prehliadaného detailu. Výsledkom vývoja je systém našich kúpeľňových sprchových žľabov. Ľahko čistiteľný odtokový žľab v jednej úrovni s podlahou je zakrytý dizajnovým roštom. Všetky časti sú vyrobené z nehrdzavejúcej ušľachtilej ocele. Vďaka systému sprchového žľabu možno realizovať plynulý prechod podlahy do oblasti sprchy. Sprchový žľab je vhodný ako pre novostavby, tak aj pre rekonštrukciu existujúcich kúpeľní.

Viac priestoru. Nápaditý a originálny dizajn. Komfort. To všetko pre každodenné pohodlné a bezpečné sprchovanie.

Vhodné aj pre bezbariérové priestory!

# sprchové žľaby EXCLUSIVE

## Varianty prevedenia sprchových žľabov so špeciálnou povrchovou úpravou príruby, odtok DN 50

Dizajn roštu	dĺžka (mm)	1-dielny rošt obj. číslo
<b>Wave</b>	700	9010.80.07
	800	9010.80.08
	900	9010.80.09
	1 000	9010.80.10
	1 200	9010.80.12
<b>Pearl</b>	700	9010.80.37
	800	9010.80.38
	900	9010.80.39
	1 000	9010.80.40
	1 200	9010.80.42
<b>Raindrops</b>	700	9010.80.47
	800	9010.80.48
	900	9010.80.49
	1 000	9010.80.50
	1 200	9010.80.52
<b>Quadrato</b>	700	9010.90.07
	800	9010.90.08
	900	9010.90.09
	1 000	9010.90.10
	1 200	9010.90.12
<b>Sinus</b>	700	9010.90.37
	800	9010.90.38
	900	9010.90.39
	1 000	9010.90.40
	1 200	9010.90.42
<b>Flag</b>	700	9010.90.47
	800	9010.90.48
	900	9010.90.49
	1 000	9010.90.50
	1 200	9010.90.52
<b>Tile</b>	700	9010.90.57
	800	9010.90.58
	900	9010.90.59
	1 000	9010.90.60
	1 200	9010.90.62

## Sprchové žľaby

- telo žľabu je spádované k odtoku
- elektrolyticky leštená ušľachtilá oceľ (celý žľab vrátane roštu)
- vyberateľný pachový uzáver, ľahké čistenie
- atypické prevedenie (na pranie): elektrolyticky leštená oceľ so špeciálnou povrchovou úpravou. Pre povrch so vznešeným pôvabom a extrémnou odolnosťou proti poškrabaniu.
- opieskovaná príruba roštu pre lepšiu priľnavosť izolácie
- výškovo nastaviteľný v rozmedzí 10,5 – 16,0 cm
- 7 možností roštov

Sprchové žľaby žiadajte v kúpeľňových štúdiách, špecializovaných predajniach a veľkoobchodoch s inštalacným materiálom. Krásny detail pre krásnu kúpeľňu.



Wave



Pearl



Raindrops



Quadrato



Sinus



Flag



Tile



Rez skladbou podlahy



Ľahké vyberanie



Bezproblémové čistenie

# oblúkové žľaby EXCLUSIVE

Spoločnosť ACO vyvinula tiež oblúkové prevedenie sprchového žľabu pre nový dizajn kúpeľne.

Aj oblúkový sprchový žľab je vyrábaný z ušľachtilej ocele a následne je elektrolyticky leštený. Pre ľahké napojenie hydroizolácie je žľab vybavený prírubou.

Pre ľahké čistenie je oblúkový žľab vybavený troma vyberateľnými pachovými uzávermi.



## Varianty prevedenia oblúkových sprchových žľabov

Produkt		Obj. číslo žľab + rošt
žľab s roštom	<b>left Raindrops</b>	9010.55.03
žľab s roštom	<b>left Quadrato</b>	9010.55.04
žľab s roštom	<b>left Flag</b>	9010.55.06
žľab s roštom	<b>left Tile</b>	9010.55.07
žľab s roštom	<b>right Raindrops</b>	9010.55.13
žľab s roštom	<b>right Quadrato</b>	9010.55.14
žľab s roštom	<b>right Flag</b>	9010.55.16
žľab s roštom	<b>right Tile</b>	9010.55.17

Detail roštu Flag v oblúkovom prevedení.



Dizajnový rošt Flag v oblúkovom prevedení.

## Flexibilná výroba a ľahká montáž

Sprchové žľaby sa vyrábajú individuálne – podľa požiadaviek stavby.

Odvádzanie vody zo sprchy sa uskutočňuje troma odtokmi DN 50.

Ďalej sa ACO sprchový žľab vyznačuje ľahkou montážou. Žľab sa k hrubej podlahe priskrutkuje upevňovacími pomôckami. Pred dokončením podlahy je možné nastaviť sprchový žľab na potrebnú výšku. Štandardne sa oblúkový sprchový žľab vyrába s polomerom 55 °, na prianie je možné vyrobiť aj atyp.

# rohové žľaby EXCLUSIVE

V ponuke spoločnosti ACO je tiež rohové prevedenie sprchového žľabu. Žľab je možné umiestniť ku stene a napojiť na vodorovnú, aj zvislú hydroizoláciu. Odvádzanie vody je zaistené jedným odtokom DN 50 s vyberateľným dvojdielnym pachovým uzáverom.

Žľab s priečnym spádom a rošt sú vyrobené z ušľachtilej ocele s elektrolyticky lešteným povrchom pre ľahkú údržbu.



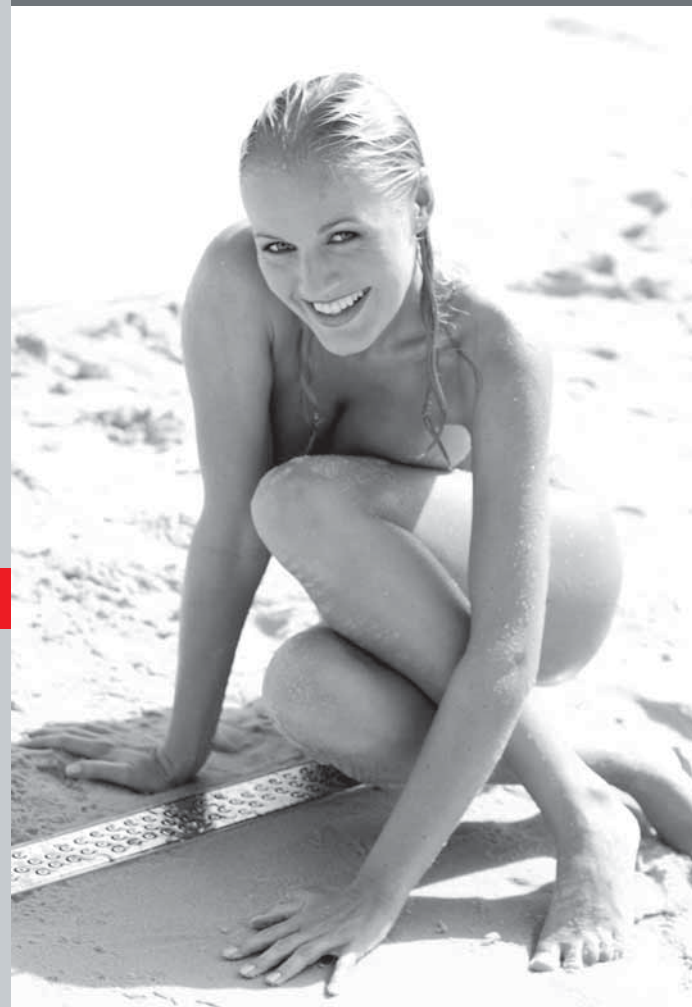
Dizajnový rošt Pearl v rohovom prevedení.

## Variety prevedenia rohových sprchových žľabov, DN 50

Produkt		Obj. číslo žľab + rošt
žľab s roštom 40 × 40 cm	<b>Wave</b>	9010.80.04
žľab s roštom 40 × 40 cm	<b>Pearl</b>	9010.80.34
žľab s roštom 40 × 40 cm	<b>Raindrops</b>	9010.80.44
žľab s roštom 40 × 40 cm	<b>Quadrato</b>	9010.90.04
žľab s roštom 40 × 40 cm	<b>Sinus</b>	9010.90.34
žľab s roštom 40 × 40 cm	<b>Flag</b>	9010.90.44
žľab s roštom 40 × 40 cm	<b>Tile</b>	9010.90.54



Detail roštu Pearl v rohovom prevedení.



# osvetlenie sprchového žlabu EXCLUSIVE

Spoločnosť ACO prichádza na trh s absolútnou novinkou, osvetlením sprchového žlabu. S osvetleným sprchovým žlabom sa stáva odtok aktívnou súčasťou kúpeľne.

Jasná tvarová línia sprchového žlabu je podčiarknutá dodatočnou inováciou: osvetlením svetelnými diódami citlivými na vodu.

Súhra kvalitne elektrolyticky leštenej ocele roštu, prvku vody a farebného svetla svetelných diód navodzuje úplne nový zážitok zo sprchovania. Pomocou tohto žlabu sa darí zlúčiť vlastnosti ako je jednoduchá inštalácia a údržba s elegantným dizajnom a dodatočným optickým zážitkom.

Osvetľujúca sada sprchového žlabu obsahuje dva bloky svetelných diód s integrovaným akumulátorom a nabíjačkou.

Pri priemernom sprchovaní 15 minút denne vydržia akumulátory približne pol roka, než ich bude treba znova nabíť.

Spôsob fungovania osvetlenia je veľmi jednoduchý. Akonáhle sa v žľabe nahromadí dostatok vody, uzavrie sa elektrický obvod na kontaktoch blokov svetelných diód a svetelné diódy začnú svietiť. Pokiaľ už v žľabe nestojí voda, osvetlenie sa po niekoľkých minútach vypne.



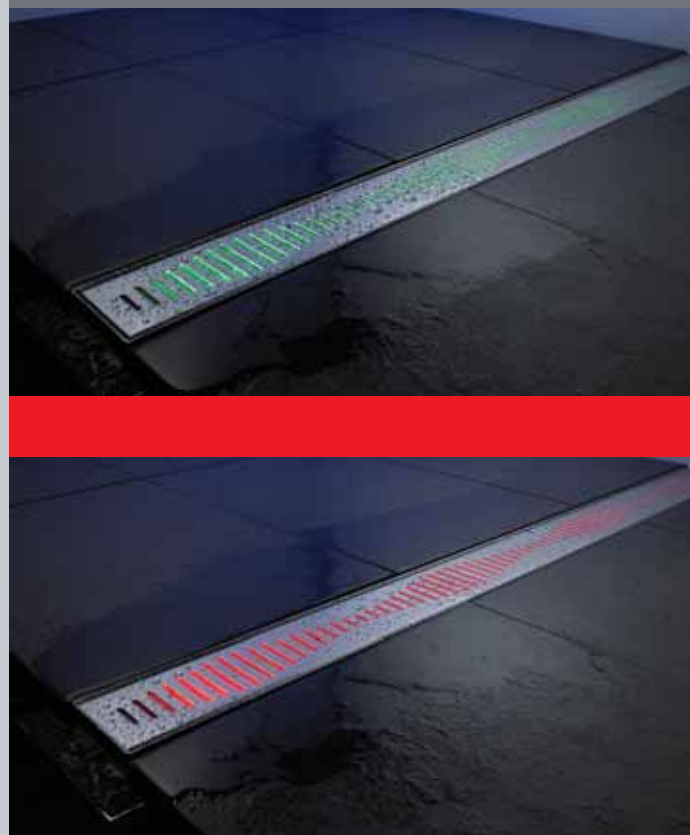
Dizajnový rošt Sinius s osvetlením.

Pri inštalácii blokov svetelných diód je nutné vybrať rošt a odstrániť dištančné plastové nity.

Do roštov sa vložia bloky svetelných diód a zaistia sa pomocou vybraných plastových nitov. Potom sa rošt nasadí späť a osvetlenie je pripravené na použitie. Bloky svetelných diód pre osvetlenie sa dodávajú vo farbách červenej, zelenej alebo modrej.

## osvetlenie žlabu EXCLUSIVE

Produkt	Obj. číslo
<b>LED osvetlenie - modré</b>	9010.89.01
<b>LED osvetlenie - červené</b>	9010.89.02
<b>LED osvetlenie - zelené</b>	9010.89.03



# systemová doska s líniovým žľabom EXCLUSIVE

## ACO systémové dosky – kompaktný systém pre inštaláciu žľabov

Jednoduché riešenie pre inštaláciu sprchového žľabu predstavuje použitie novej systémovej dosky, vyrobenej podľa vysokého technického štandardu.

Sprchový žľab je integrovaný do dosky z tvrdého polystyrénu, ktorá je potiahnutá hydroizolačnou membránou. Súčasťou sady je aj podkladový prvok pre rýchle a presné nastavenie. Spojenie systémovej dosky a sprchového žľabu je absolútne vodotesné.

Hydroizolačná membrána, ktorá presahuje zo systémovej dosky, môže byť napojená na hydroizoláciu podlahy a stien.

Doska z tvrdého polystyrénu, ktorá si Vás získa svojou vysokou pevnosťou, je obojstranne spádovaná.

Stavebná výška: 105 – 120 mm,

Odtoková kapacita: 0,6 l/s, skúšané podľa STN EN 1253.



Dizajnový rošt Flag v systémovej doske.

Pomocou podkladového prvku je možné žľab bez problému a bezpečne nastaviť a pripojiť na potrubie.

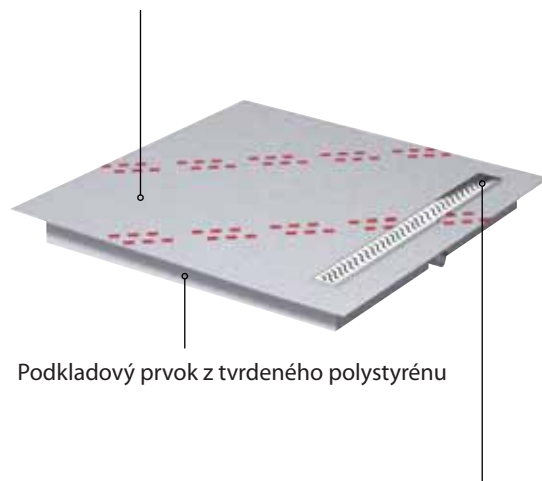
Po inštalácii ACO systémovej dosky je sprchový kút pripravený pre obkladačov.

### systemová doska s líniovým žľabom EXCLUSIVE

Produkt		Obj. číslo doska + rošt
systemová doska <b>80 × 120 cm</b>	vrátane žľabu EXCLUSIVE	620388
systemová doska <b>90 × 120 cm</b>	vrátane žľabu EXCLUSIVE	620389
systemová doska <b>100 × 120 cm</b>	vrátane žľabu EXCLUSIVE	620390
systemová doska <b>120 × 120 cm</b>	vrátane žľabu EXCLUSIVE	620391

Súčasťou dodávky je systemová doska so zabudovaným žľabom. Rošty v ľubovoľnom dizajne sa objednávajú zvlášť.

ACO systemová doska s hydroizolačnou membránou (pripravené pre dlažbu, obojstranný spád)



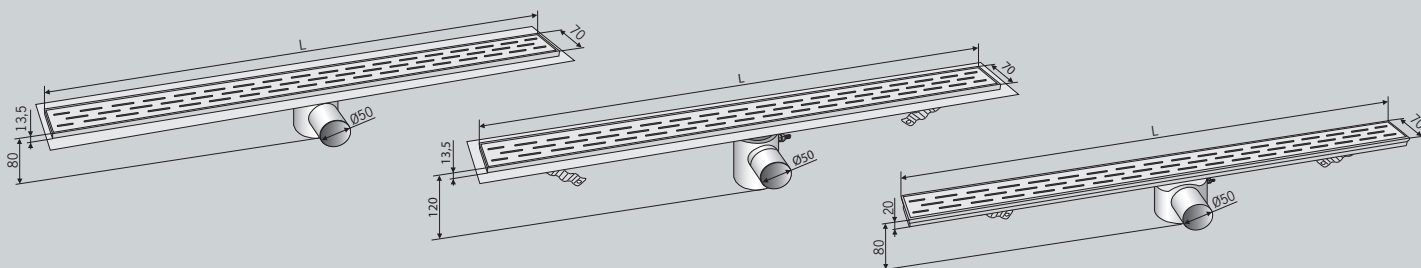
Podkladový prvok z tvrdého polystyrénu

Sprchový žľab je z výroby integrovaný do ACO systémovej dosky

# CLASSIC

Dizajn roštu	dĺžka (mm)	Varianty prevedenia sprchových žľabov s prírubou, odtok DN 50		Varianty prevedenia sprchových žľabov bez príruby, odtok DN 50		
		1-dielny rošt obj. číslo 120 mm*	1-dielny rošt obj. číslo 80 mm*	1-dielny rošt obj. číslo 120 mm*	1-dielny rošt obj. číslo 80 mm*	
<b>Slot</b>	žľab s roštom	485	403797	406203	402738	405750
	585	403798	406204	402739	405751	
	685	403799	406205	402740	405752	
	785	403800	406206	402741	405753	
	885	403801	406207	402742	405754	
	985	403802	406208	402743	405755	
	1 085	403803	406209	402744	405756	
	1 185	403804	406210	402745	405757	
<b>Quadrato</b>	žľab s roštom	485	404491	406274	404507	406467
	585	404492	406275	404508	406468	
	685	404493	406276	404509	406469	
	785	404494	406277	404510	406470	
	885	404495	406278	404511	406471	
	985	404496	406279	404512	406472	
	1 085	404497	406280	404513	406473	
	1 185	404498	406281	404514	406474	
<b>Wave</b>	žľab s roštom	485	404483	406953	406180	406172
	585	404484	406954	406181	406173	
	685	404485	406955	406182	406174	
	785	404486	406956	406183	406175	
	885	404487	406957	406184	406176	
	985	404488	406958	406185	406177	
	1 085	404489	406959	406186	406178	
	1 185	404490	406960	406187	406179	
<b>Water</b>	žľab s roštom	485	406451	406282	406459	406298
	585	406452	406283	406460	406299	
	685	406453	406284	406461	406300	
	785	406454	406285	406462	406301	
	885	406455	406286	406463	406302	
	985	406456	406287	406464	406303	
	1 085	406457	406288	406465	406304	
	1 185	406458	406289	406466	406305	
<b>Tile</b>	žľab s voliteľnou výplňou	485	406128	406961	406136	406969
	585	406129	406962	406137	406970	
	685	406130	406963	406138	406971	
	785	406131	406964	406139	406972	
	885	406132	406965	406140	406973	
	985	406133	406966	406141	406974	
	1 085	406134	406967	406142	406975	
	1 185	406135	406968	406143	406976	
<b>Flower</b>	žľab s roštom	485	406994	406266	407002	406290
	585	406995	406267	407003	406291	
	685	406996	406268	407004	406292	
	785	406997	406269	407005	406293	
	885	406998	406270	407006	406294	
	985	406999	406271	407007	406295	
	1 085	407000	406272	407008	406296	
	1 185	407001	406273	407009	406297	

\* Výška žľabu.





# bodové vpusty CLASSIC

Plastové podlahové sprchové vpusty umožňujú vďaka modulárnemu stavebníčovému systému rôzne kombinačné varianty. Pre individuálne varianty montáže a oblasti aplikácie možno realizovať perfektne zladené funkčné riešenie.

Sprchové vpusty sa používajú vo všetkých mokrých miestnostiach prívatného sektoru a ponúkajú, v spojení s príslušnou izoláciou, bezpečnú a efektívnu možnosť odvádzania vody. Jasne štruktúrovaný, prehľadný sortiment plastových vpustov uľahčuje rýchly výber a kombináciu vhodného systému.

Sériovo zostavené plastové vpusty sa dodávajú kompletne, v stave pripravenom na montáž. Telesá vpustov možno doplniť praktickým príslušenstvom. Ľahko sa potom dá nájsť optimálne riešenie pre každý spôsob aplikácie.

Okrem veľkého počtu možných aplikácií presvedčia vpusty aj v otázkach hygieny a jednoduchého čistenia: pachový uzáver sa dá vzhľadom na ľahký prístup k pripojenému potrubiu jednoducho vybrať.



## plastové podlahové vpusty - kompletne zostavy

Produkt	Obj. číslo
ACO vpust plastový znížený DN 50 vodorovný s prítokom DN 50 a roštom 100 × 100 mm	2505.00.77
ACO vpust plastový znížený DN 50 vodorovný s roštom 100 × 100	2505.05.77
ACO vpust plastový znížený DN 50 vodorovný s prítokom DN 50 a roštom 150 × 150 mm	2500.00.77
ACO vpust plastový DN 50 vodorovný s roštom 150 × 150 mm	2500.05.77
ACO vpust plastový DN 50 zvislý s roštom 150 × 150 mm	2500.55.77
ACO vpust plastový DN 70/100 vodorovný s prítokom DN 50 a roštom 150 × 150 mm	2700.00.77
ACO vpust plastový DN 70/100 vodorovný s roštom 150 × 150 mm	2500.05.77
ACO vpust plastový DN 70/100 zvislý s roštom 150 × 150 mm	2700.55.77

## príslušenstvo

príruba s tlakovým tesnením	2040.00.02
príruba pre stierkovú izoláciu	2040.00.01
predlžovací prvok	2040.00.00

## plastové podlahové vpusty - kompletne zostavy

Produkt	Obj. číslo
Teleskopicky nastaviteľný vpust so zvislým odtokom DN 70	97304
Nízko profilový teleskopicky nastaviteľný vpust s vodorovným odtokom DN 70	97201



# dizajnové rošty a nadstavby

## EXCLUSIVE

ACO dizajnové rošty z ušľachtilej ocele sú vyrezané laserom a zušľachtované elektrolytickým leštením.

Presvedčia nielen eleganciou, ale tiež individuálnym riešením a funkčnosťou. Rošty možno použiť s nadstavbou MEKU® pre vpust s tlakovou prírubou, alebo AV-SELECTA PP® pre hydroizolačnú stierku.

Nadstavby sa môžu kombinovať so všetkými vpustami ACO z liatiny a ušľachtilej ocele DN 50 a DN 70 alebo s plastovými bodovými vpustami CLASSIC.

Dizajnové rošty ACO spĺňajú individuálne prania zákazníkov. Z masívnych dosiek z ušľachtilej ocele je možné vyrobiť okrem zobrazených vzoriek tak tiež akúkoľvek inú podobu roštu.

### dizajnové rošty

Produkt		Obj. číslo
Exclusive dizajnový rošt 14 × 14 cm	<b>Mondo</b>	5141.08.21
Exclusive dizajnový rošt 14 × 14 cm	<b>Quadrato</b>	5141.08.22
Exclusive dizajnový rošt 14 × 14 cm	<b>Liena</b>	5141.08.23
Exclusive dizajnový rošt 14 × 14 cm	<b>Wellness</b>	5141.08.24
Exclusive dizajnový rošt 14 × 14 cm	<b>Classic</b>	5141.08.25
Exclusive dizajnový rošt 14 × 14 cm	<b>Arco</b>	5141.08.26
Exclusive dizajnový rošt 14 × 14 cm	<b>Pop</b>	5141.08.27
Exclusive dizajnový rošt 14 × 14 cm	<b>Wave</b>	5141.08.28

### dizajnové nadstavby

Produkt	Obj. číslo
Exclusive roštová nadstavba pre tlakovú izoláciu MEKU 14,8 × 14,8 cm, h=12 cm	5141.81.10
Exclusive roštová nadstavba pre stierku AV-SELECTA PP 14,8 × 14,8 cm, h=13,5 cm	5141.91.10



MEKU®

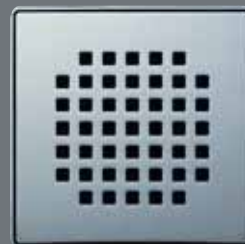


AV-SELECTA PP®

Mondo



Quadrato



Liema



Wellness



Classic



Arco



Pop



Wave



# systemová doska s bodovým vpustom

## ACO systémové odvodnenie – kompaktný systém pre zabudovanie do podlahových vpustov

Nové, podľa vysokého štandardu predvyrobené, systémové odvodnenie je jednoduché riešenie pre inštaláciu podlahových sprchových vpustov ACO z plastu.

Do dosky z tvrdého polystyrénu, ktorý je potiahnutý hydroizolačnou membránou, je z výroby integrovaná príruha z plastu. Tá umožňuje vodotesné spojenie s vpustom.

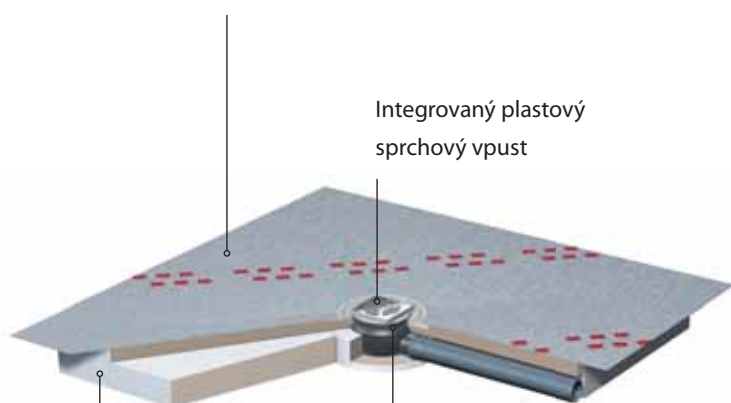
### Technické údaje

Pri použití telesa vpustu s výškou vodného stĺpca v sifóne 50 mm je stavebná výška 115 mm. Pri použití telesa vpustu s výškou vodného stĺpca v sifóne 30 mm je stavebná výška 95 mm.

Odtoková kapacita do 1,2 l/s podľa STN EN 1253.



ACO systémová doska  
s hydroizolačnou membránou,  
integrovanej 4-stranný spád



Integrovaný plastový  
sprchový vpust

Podkladový prvok  
s pomôckou pre  
zabudovanie

Plastová príruha s tesnením

Systemová doska z tvrdého polystyrénu má integrovanej 4-stranný spád

# Návod na inštaláciu

Tento montážny návod obsahuje pokyny ohľadom montáže sprchového žlabu ACO.

## Kde je možné sprchový žlab ACO používať?

Sprchový žlab sa dá používať nielen v novostavbách, ale tiež pri rekonštrukciách. Sprchové žlaby sú k dispozícii v rôznych štandardných dĺžkach tak, aby mohol byť vždy zvolený najvhodnejší rozmer.

Pred začiatkom montáže urobíme podrobné vytýčenie pozície sprchového žlabu a odpadového potrubia. V prípade rekonštrukcie zahájime búracie práce. V podlahe musí byť vyhlbený dostatočný priestor pre samotný žlab vrátane pachového uzáveru tak, aby odpadové potrubie mohlo byť napojené správnym spôsobom.

## Dôležité!

1. Odtoková kapacita žlabu nie je určená iba samotnou kapacitou žlabu, ale tiež odpadovým potrubím, na ktoré bude sprchový žlab napojený.

### Odporúčame preto dbať na nasledujúce pokyny:

- vzdialenosť odpadového potrubia až k vertikálnej odpadovej rúre kanalizácie musí byť čo možno najkratšia
- v odpadovom potrubí musí byť čo najmenej ohybov
- postarajte sa o to, aby odpadové potrubie malo dostatočný spád
- odpadové potrubie musí mať priemer minimálne 50 mm

2. **Odtoková kapacita sprchového žlabu je približne 20 l/min** (testované podľa EN1253), čo je viac ako dostatočné pre väčšinu typov spích. Pri použití sprchového žlabu pri viacerých sprchách alebo pri sprchách s vyššou kapacitou sa poraďte s Vaším dodávateľom.

3. Pokiaľ má byť sprchový žlab umiestnený medzi dvoma stenami, musí sa pri umiestnení týchto stien počítať s celkovou stavebnou dĺžkou podlahového žlabu vrátane príruby. Sprchový žlab môžeme umiestniť v sprchovacom priestore dozadu, ale taktiež aj dopredu, pričom sa často dáva prednosť zadnému umiestneniu žlabu.

4. V kombinácii s podlahovým vykurovaním dbajte na to, aby vzdialenosť vykurovacieho potrubia bola aspoň 30 cm od sifónu – predídete tak vysychaniu sifónu.

## Potrebné materiály:

- samolepiaca páska
- vodováha
- odmasťovací prípravok
- silikónový tmel

## Montáž

1. Pred inštalovaním sprchového žlabu vyberte rošt, aby sa zabránilo jeho poškodeniu. Odporúčame okraj sprchového žlabu na vrchnej strane oblepiť lepiacou páskou, aby sa aj tu predišlo poškodeniu.
2. Dbajte na to, aby sa pri montáži a následných dokončovacích prácach nedostala do odtokového telesa sprchového žlabu akákoľvek nečistota (malta, a pod.). Preto odporúčame, aby bolo dočasne zalepené.
3. Odporúčame odmasťiť bočnú a spodnú stranu sprchového žlabu odmasťovacím prostriedkom tak, aby sa dosiahlo lepšie prilnutie k hrubej podlahe.
4. Napojte žlab na odpadové potrubie takým spôsobom, aby bola rúra čo najviac zasunutá do napájacieho hrdla (nezáleží na type rúry – PVC, PE alebo PP).
5. Uzemnite žlab napojením uzemňovacieho drôtu na uzemňovací bod odtokového telesa.
6. Potom vyrovnajte žlab vo všetkých smeroch do vodorovnej polohy pomocou nastaviteľných strmeňov upevnených do podkladu pomocou skrutiek (typ Exclusiv) alebo nastavte žlab v malte (typ Classic).
7. Priestor pod žlabom a okolo neho teraz možno vyplniť cementovou maltou. Počítajte pri tom s hrúbkou dlažby.
8. Pri pokladaní dlažby je nutné dbať na to, aby spád v sprchovom priestore vždy smeroval k sprchovému žlabu. Aby ste zabránili tvorbe kaluží pozdĺž žlabu, pokladajte dlažbu minimálne 1 až 2 mm vyššie ako je horná hrana sprchového žlabu.
9. Po vydláždení je nutné vytmeliť špáru medzi dlažbou a hranou žlabu vhodným pružným tmelom. Najlepší vzhľad je možné dosiahnuť, keď má tmelová špára rovnakú šírku a farbu ako špára medzi dlažbou. (Pri tmelení dodržiavajte pokyny výrobcu tmelu.)
10. Zvyšky cementu alebo špárovacieho prostriedku opatrne odstráňte pomocou plastovej drôtenky alebo hubky.
11. Odstráňte fóliu z roštu a odtoku a umiestnite rošt na pôvodné miesto.

## Čistenie a údržba

V súvislosti s čistením upozorňujeme na to, že nehrdzavejúca oceľ je materiál chýlostivý na poškrabanie. Pri čistení sa preto vyhýbajte ostrým a brúsnym predmetom/prostriedkom, používajte napríklad plastovú drôtenku alebo hubku. Na čistenie je možné používať normálne čistiace prostriedky pre kúpeľne alebo špeciálne čistiace prostriedky na nehrdzavejúcu oceľ. Sprchový žlab nevyžaduje ďalej žiadnu údržbu, avšak odporúčame pravidelne vybrať sifón, skontrolovať znečistenie odtokového telesa a eventuálne znečistenie odstrániť.

# CENNÍK

Obj. číslo	Cena (EUR)	Cena (SKK)	Obj. číslo	Cena (EUR)	Cena (SKK)	Obj. číslo	Cena (EUR)	Cena (SKK)
97201	70	2 108,82	406129	195	5 874,57	406278	225	6 778,35
97304	70	2 108,82	406130	205	6 175,83	406279	235	7 079,61
402738	140	4 217,64	406131	215	6 477,09	406280	268	8 073,77
402739	145	4 368,27	406132	225	6 778,35	406281	281	8 465,41
402740	151	4 549,03	406133	235	7 079,61	406282	189	5 693,81
402741	158	4 759,91	406134	268	8 073,77	406283	195	5 874,57
402742	165	4 970,79	406135	281	8 465,41	406284	205	6 175,83
402743	171	5 151,55	406136	140	4 217,64	406285	215	6 477,09
402744	205	6 175,83	406137	145	4 368,27	406286	225	6 778,35
402745	218	6 567,47	406138	151	4 549,03	406287	235	7 079,61
403797	189	5 693,81	406139	158	4 759,91	406288	268	8 073,77
403798	195	5 874,57	406140	165	4 970,79	406289	281	8 465,41
403799	205	6 175,83	406141	171	5 151,55	406290	140	4 217,64
403800	215	6 477,09	406142	205	6 175,83	406291	145	4 368,27
403801	225	6 778,35	406143	218	6 567,47	406292	151	4 549,03
403802	235	7 079,61	406172	140	4 217,64	406293	158	4 759,91
403803	268	8 073,77	406173	145	4 368,27	406294	165	4 970,79
403804	281	8 465,41	406174	151	4 549,03	406295	171	5 151,55
404483	189	5 693,81	406175	158	4 759,91	406296	205	6 175,83
404484	195	5 874,57	406176	165	4 970,79	406297	218	6 567,47
404485	205	6 175,83	406177	171	5 151,55	406298	140	4 217,64
404486	215	6 477,09	406178	205	6 175,83	406299	145	4 368,27
404487	225	6 778,35	406179	218	6 567,47	406300	151	4 549,03
404488	235	7 079,61	406180	140	4 217,64	406301	158	4 759,91
404489	268	8 073,77	406181	145	4 368,27	406302	165	4 970,79
404490	281	8 465,41	406182	151	4 549,03	406303	171	5 151,55
404491	189	5 693,81	406183	158	4 759,91	406304	205	6 175,83
404492	195	5 874,57	406184	165	4 970,79	406305	218	6 567,47
404493	205	6 175,83	406185	171	5 151,55	406451	189	5 693,81
404494	215	6 477,09	406186	205	6 175,83	406452	195	5 874,57
404495	225	6 778,35	406187	218	6 567,47	406453	205	6 175,83
404496	235	7 079,61	406203	189	5 693,81	406454	215	6 477,09
404497	268	8 073,77	406204	195	5 874,57	406455	225	6 778,35
404498	281	8 465,41	406205	205	6 175,83	406456	235	7 079,61
404507	140	4 217,64	406206	215	6 477,09	406457	268	8 073,77
404508	145	4 368,27	406207	225	6 778,35	406458	281	8 465,41
404509	151	4 549,03	406208	235	7 079,61	406459	140	4 217,64
404510	158	4 759,91	406209	268	8 073,77	406460	145	4 368,27
404511	165	4 970,79	406210	281	8 465,41	406461	151	4 549,03
404512	171	5 151,55	406266	189	5 693,81	406462	158	4 759,91
404513	205	6 175,83	406267	195	5 874,57	406463	165	4 970,79
404514	218	6 567,47	406268	205	6 175,83	406464	171	5 151,55
405750	140	4 217,64	406269	215	6 477,09	406465	205	6 175,83
405751	145	4 368,27	406270	225	6 778,35	406466	218	6 567,47
405752	151	4 549,03	406271	235	7 079,61	406467	140	4 217,64
405753	158	4 759,91	406272	268	8 073,77	406468	145	4 368,27
405754	165	4 970,79	406273	281	8 465,41	406469	151	4 549,03
405755	171	5 151,55	406274	189	5 693,81	406470	158	4 759,91
405756	205	6 175,83	406275	195	5 874,57	406471	165	4 970,79
405757	218	6 567,47	406276	205	6 175,83	406472	171	5 151,55
406128	189	5 693,81	406277	215	6 477,09	406473	205	6 175,83

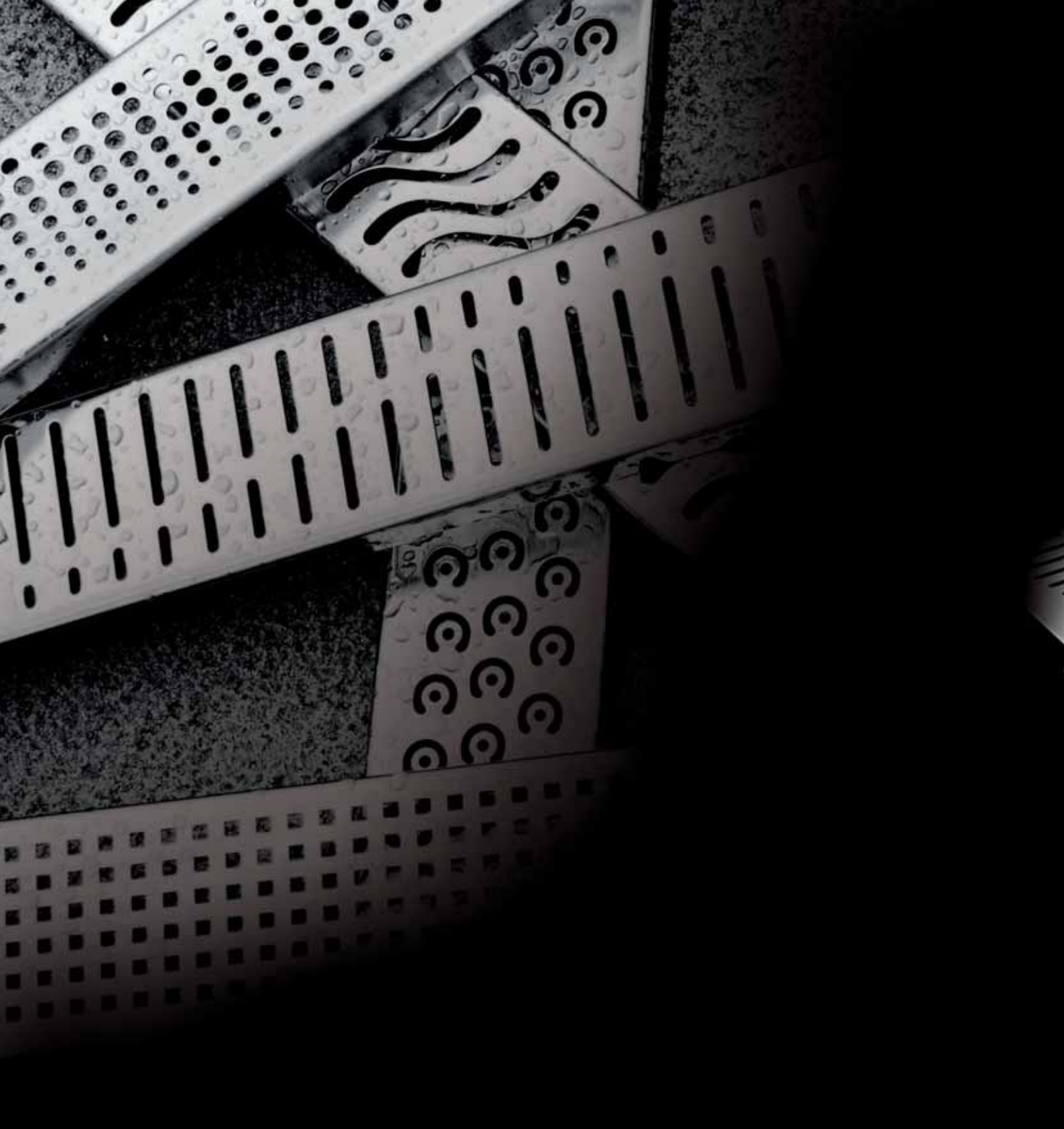
# CENNÍK

Obj. číslo	Cena (EUR)	Cena (SKK)	Obj. číslo	Cena (EUR)	Cena (SKK)	Obj. číslo	Cena (EUR)	Cena (SKK)
406474	218	6 567,47	2505.00.77	40	1 205,04	9010.90.39	387	11 658,76
406953	189	5 693,81	2700.05.77	60	1 807,56	9010.90.40	404	12 170,90
406954	195	5 874,57	2700.55.77	55	1 656,93	9010.90.47	354	10 664,60
406955	205	6 175,83	5141.08.21	73	2 199,20	9010.90.48	371	11 176,75
406956	215	6 477,09	5141.08.22	73	2 199,20	9010.90.49	387	11 658,76
406957	225	6 778,35	5141.08.23	73	2 199,20	9010.90.50	404	12 170,90
406958	235	7 079,61	5141.08.24	73	2 199,20	9010.90.52	420	12 652,92
406959	268	8 073,77	5141.08.25	73	2 199,20	9010.90.54	827	24 914,20
406960	281	8 465,41	5141.08.26	73	2 199,20	9010.90.57	354	10 664,60
406961	189	5 693,81	5141.08.27	73	2 199,20	9010.90.58	371	11 176,75
406962	195	5 874,57	5141.08.28	73	2 199,20	9010.90.59	387	11 658,76
406963	205	6 175,83	5141.81.10	39	1 174,91	9010.90.60	404	12 170,90
406964	215	6 477,09	5141.91.10	80	2 410,08	9010.90.62	420	12 652,92
406965	225	6 778,35	9010.55.03	1093	32 927,72			
406966	235	7 079,61	9010.55.04	1093	32 927,72			
406967	268	8 073,77	9010.55.06	1093	32 927,72			
406968	281	8 465,41	9010.55.07	1093	32 927,72			
406969	140	4 217,64	9010.55.13	1093	32 927,72			
406970	145	4 368,27	9010.55.14	1093	32 927,72			
406971	151	4 549,03	9010.55.16	1093	32 927,72			
406972	158	4 759,91	9010.55.17	1093	32 927,72			
406973	165	4 970,79	9010.80.04	661	19 913,29			
406974	171	5 151,55	9010.80.07	354	10 664,60			
406975	205	6 175,83	9010.80.08	371	11 176,75			
406976	218	6 567,47	9010.80.09	387	11 658,76			
406994	189	5 693,81	9010.80.10	404	12 170,90			
406995	195	5 874,57	9010.80.12	420	12 652,92			
406996	205	6 175,83	9010.80.34	661	19 913,29			
406997	215	6 477,09	9010.80.37	354	10 664,60			
406998	225	6 778,35	9010.80.38	371	11 176,75			
406999	235	7 079,61	9010.80.39	387	11 658,76			
407000	268	8 073,77	9010.80.40	404	12 170,90			
407001	281	8 465,41	9010.80.42	420	12 652,92			
407002	140	4 217,64	9010.80.44	661	19 913,29			
407003	145	4 368,27	9010.80.47	354	10 664,60			
407004	151	4 549,03	9010.80.48	371	11 176,75			
407005	158	4 759,91	9010.80.49	387	11 658,76			
407006	165	4 970,79	9010.80.50	404	12 170,90			
407007	171	5 151,55	9010.80.52	420	12 652,92			
407008	205	6 175,83	9010.89.01	329	9 911,45			
407009	218	6 567,47	9010.89.02	329	9 911,45			
620388	860	25 908,36	9010.89.03	329	9 911,45			
620389	927	27 926,80	9010.90.04	661	19 913,29			
620390	993	29 915,12	9010.90.07	354	10 664,60			
620391	1093	32 927,72	9010.90.08	371	11 176,75			
2040.00.00	9	271,13	9010.90.09	387	11 658,76			
2040.00.01	27	813,40	9010.90.10	404	12 170,90			
2040.00.02	30	903,78	9010.90.12	420	12 652,92			
2500.00.77	55	1 656,93	9010.90.34	661	19 913,29			
2500.05.77	55	1 656,93	9010.90.37	354	10 664,60			
2500.55.77	50	1 506,30	9010.90.38	371	11 176,75			

Rožty pre sprchové žľaby  
zabudované do systémovej dosky

Dĺžka žľabu	Cena (EUR)	Cena (SKK)
700 mm	107	3 223,48
800 mm	112	3 374,11
900 mm	117	3 524,74
1000 mm	121	3 645,25

Konverzný kurz: 1 EUR = 30,1260 SKK  
Ceny sú uvedené bez DPH.



**ACO Stavebné prvky, s. r. o.**  
Stará Vajnorská 37  
831 04 Bratislava

Tel. číslo: +421 2 44 45 36 51  
E-mail: [aco@aco.sk](mailto:aco@aco.sk)  
Web: [www.aco.sk](http://www.aco.sk)

1. január 2009

Obsah tohto katalógu a cenníka je aktuálny ku dátumu zadania do tlače. Spoločnosť ACO Stavebné prvky, s. r. o. si vyhradzuje právo na zmenu údajov, vyobrazených špecifikácií produktov a zmenu cien bez predchádzajúceho upozornenia. Ceny sú uvedené bez DPH.

1014/ACO/SK/01/09/Design friendly

[www.aco-sanita.sk](http://www.aco-sanita.sk)