

ACO dosky



www.aco.sk

Vlnité a trapézové strešné dosky

Pevná a pritom jednoduchá

a dostupná strecha



Vlnité a trapézové desky z tvrzeného PVC



2

Použití:

Střešní krytina a opláštění objektů.
Jako ochrana před nadměrným světlem a povětrnostními vlivy.

- přístřešky
- terasy
- kůlny
- pergoly
- zimní zahrady
- zastřešení stání jízdních kol
- garáže pro automobily
- předsíně a atria
- dvorky a domovní vchody
- zahradní skleníky
- prostory pro slunění
- autobusové zastávky

Využijte výhody tvrzeného PVC:

- snadná montáž a zpracování
- jednoduchá manipulace
- dlouhá životnost
- odolnost proti povětrnostním vlivům
- odolnost proti mechanickému poškození
- samočisticí efekt (od sklonu střechy 10°).

(Výrobním postupem bylo docíleno mnohem větších pevností než u klasického PVC.)

Vlnité a trapézové PVC desky ACO

obj. číslo	název	rozměry desek (mm)		
		tloušťka	šířka	délka
7018C	trapéz čirý 70/18 (001)	0,8	900	2000
7018S	trapéz kouřový 70/18 (091)	0,8	900	2000
7018B	trapéz modrý 70/18	0,8	900	2000
7618C	vlna čirá 76/18	0,8	900	2000
7618S	vlna kouřová 76/18	0,8	900	2000

Příslušenství vlnitých a trapézových PVC desek ACO

obj. číslo	název	bal./ ks
PS30000	šrouby 4,5 x 45	100
PS30005	podložky 70/18	100
PS30003	podložky 76/18	100
PS30042	podložky + šrouby 70/18	20
PS30039	podložky + šrouby 76/18	20
obj. číslo	název	
PS30051	hřebenáč čirý	
PS30052	hřebenáč kouřový	

PVC desky jsou vybaveny UV filtrem.

Záruka na desky 5 let.

Ostatní rozměry PVC desek jsou na poptání.

V případě potřeby kontaktujte Distribuční centrum v Příbramě.

PVC desky WBS



Rozdíl mezi bitumenovými deskami a WBS deskami:

Bitumenové desky

- jsou určeny pro střechy jako jsou rodinné domy, ale ne pro izolované střechy jako jsou skladové haly, výrobní haly, zemědělské objekty a různé malé střížky.



WBS desky

- jsou určeny pro stejné účely jako bitumenové a navíc pro velké objekty
- mají vysokou teplotní odolnost – do 85 °C
- jsou lehčí než bitumenové – lehčí konstrukce
- větší pevnost, desky se neprovršují, možnost většího odstupu podpůrných lišt při montáži, menší počet montážních prvků
- bitumenové desky se v létě při montáži lepí na ruce, deformují se
- WBS desky tyto problémy nemají
- velkou výhodou WBS desek oproti bitumenu je barva – celá deska je stálobarevná, s barvou se nemůže nic stát ani při poškození
- bitumenové desky mají barvu na horní straně a při poškození jde nátěr/lak/ dolů a desky jsou takto míň odolné proti špatnému počasí

4

obj. číslo	název	bal./ ks	rozměry desek (mm)		
			tloušťka	šířka	délka
7618C	PVC desky WBS 76/18 sinus, černá	75	1,1	900	2000
7618Z	PVC desky WBS 76/18 sinus, zelená, šedá	75	1,1	900	2000
7618R	PVC desky WBS 76/18 sinus, červená (cihlová)	75	1,1	900	2000

Pokyny pro uskladnění a pokládku

Uskladnění a přeprava

Zastohované tabule musí být chráněny před slunečním zářením, vlhkostí, znečištěním a uloženy na rovném podkladu. Jinak vzniká nebezpečí deformace a změny barvy! Na zakrytí je vhodná lehká, světlo nepropustná fólie (bílá) nebo hrubší kartón.



Nosná konstrukce

Laťování 4 x 6 cm anebo kov. Kontaktní plochy nosné konstrukce natřete bílou barvou nebo podložte hliníkovou fólií. Zabezpečte dostatečné odvětrání. Jinak vzniká nebezpečí deformace/změny barvy!



Sešroubování

Při pokládce střechy v místě překrytí v horní vlně (pomocí šroubu, těsnění a vhodného distančního prvku). Při překrytí v dolní vlně bez distančního prvku. Vhodné příslušenství najdete v našem dodavatelském programu!



Vrtání

Otvory vždy předvrtejte, neporázejte! $\text{Ø vývrtu} = 2 \times \text{Ø šroubu}$. Dbejte na hladké okraje vývrtu, jinak vzniká nebezpečí vzniku trhlin a prolomení materiálu!



Příčné laťování

Při tloušťce tabule 0,9 mm vzdálenost vazníků = +/- 50 cm, při tloušťce tabule 1,2 mm vzdálenost vazníků = +/- 70 cm. Při vyšším zatížení větrem/sněhem zvolte menší vzdálenosti!



Podélné překrytí

Podélné překrytí v oblasti střechy min. 15 cm (20 cm*), v oblasti stěn 10 cm. Na boční straně min. 1 vlna (2 vlny *) – dbejte na hlavní směr větru. *Doporučené hodnoty v oblastech s vysokým zatížením větrem a sněhem.

Přesah PVC tabulí

Max. volný přesah tabule 200 mm, min. 40 mm, vztahované od osy poslední řady šroubů po vnější hranu.

Minimální sklon střechy

Minimální sklon střechy je 8°.

Montáž

Montáž nevykonávejte při teplotách pod 5 °C !

Řezání

Použijte pilové listy s malými hustými zuby z tvrdého kovu (při použití okružních pil max. možné otáčky). Dbejte na dobrou podložku a stabilní doraz, aby se zabránilo zasekávání materiálu.

Hřebenáče

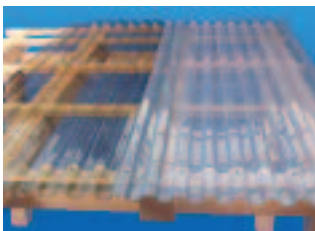
Hřebenáče se mohou použít i pro napojení zdí / stěn resp. vstupů. Pro ramena hřebenáče se musí zhotovit vhodné latování. Hřebenáč se může přizpůsobit pro různé střešní sklony. Použijte nejméně 6 až 8 upevňovacích bodů (každá druhá vlna).

Zatížitelnost chůzí - pochůznost

Tabule jsou nezatížitelné chůzí - nepochůzná! V případě nutnosti použijte roznášecí desky, na které se rozloží hmotnost, které se uloží z obou stran na vazníky/latě (viz směrnice pro pracoviště 8/5, VBG 37n. ZH 1/489). Desky podložte měkkými podložkami – jinak dojde k poškrábání povrchu tabulí!

Čištění

Nepoužívejte abrazivní čisticí prostředky, tlakové čističe použijte jen na nejnižším stupni! Na čištění povrchu je vhodná čistá voda nebo jemný mýdlový roztok.



Technické parametry

	zatížení střechy		zatížení stěny	
nosná konstrukce	0,75 kN m ⁻²	1,0 kN m ⁻²	0,5 kN m ⁻²	1,0 kN m ⁻²
vzdálenost příčných nosníků (mm)	700	500	1000	800

Min. poloměr ohybu – 2500 mm



7

ZÁRUKA

Záruka na výrobky je 5 let.

Poskytujeme záruku na funkčnost tabulí při správné pokládce/uskladnění podle našich pokynů. (Odolnost proti krupobití jen pokud byla vysloveně přislíbena!). Změny barev nemají žádný vliv na funkci. Tabule může časem zažloutnout a zkrěhnout. Záruka jen na výměnu tabulí, viz záruční podmínky. Naše rady Vás nezbavují povinnosti prověřit si údaje a doporučení, zda jsou tabule vhodné pro Vaše účely. Dodržujte místní stavební předpisy. Podrobné informace na www.salux.com!

Poradenství nepředstavuje příslib vlastností našich výrobků. Při všech hodnotách se jedná pouze o orientační hodnoty. Technické změny vyhrazeny.

www.aco.sk

ACO Stavebné prvky, s. r. o.

Stará Vajnorská 37
831 04 Bratislava

Tel. číslo: +421 2 44 45 36 51

Fax: +421 2 49 22 41 45

E-mail: aco@aco.sk

Web: www.aco.sk