

LW 600 – A 15 bis D 400 – BEGU / Guss

Produktinformationen

ACO Produktvorteile

- Sicherung des Deckels im Rahmen durch flächenbezogene Masse
- Verwendung eines Schmutzfängers möglich

- Schachtabdeckung entsprechend ÖNORM EN 124 B 5110-1 austauschbar
- Deckel aus Grauguss EN-GJL
- Lichte Weite 600 mm
- BEGU-Rahmen



Bestellinformationen

	Rahmenhöhe [mm]	Lüftungsöffnung	Rahmenaußenmaß [mm]	Gewicht [kg]	Artikel-Nr.	Preis/Stk. [EUR]
<b>A 15/B 125</b>						
	125	Ohne	750	89,0	56461	187,10
	125	Mit	750	89,0	56462	187,10
<b>C 250</b>						
	125	Ohne	750	99,0	56498	272,20
	125	Mit	750	99,0	56495	272,20
<b>D 400</b>						
	160	Ohne	785	180,0	56394	322,60
	160	Mit	785	180,0	56392	322,60

Belastungsklassen E 600 und F 900 sind auf Anfrage erhältlich.



### LW 600 – A 15 bis D 400 – Flansch / Guss

#### Produktinformationen

##### ACO Produktvorteile

- Sicherung des Deckels im Rahmen durch flächenbezogene Masse
- Verwendung eines Schmutzfängers möglich

- Schachtabdeckung entsprechend ÖNORM EN 124 B 5110-1 austauschbar
- Deckel aus Grauguss EN-GJL
- Rahmen aus Grauguss EN-GJL
- Lichte Weite 600 mm



#### Bestellinformationen

	Rahmenhöhe [mm]	Lüftungsöffnung	Rahmenaußenmaß [mm]	Gewicht [kg]	Artikel-Nr.	Preis/Stk. [EUR]
<b>A 15/B 125</b>						
	70	Ohne	720	54,0	56463	187,10
	70	Mit	720	54,0	56464	187,10
<b>C 250</b>						
	70	Ohne	720	67,2	56501	272,20
	70	Mit	720	66,1	56500	272,20
<b>D 400</b>						
	100	Ohne	790	129,0	56407	338,40

LW 600 – A 15 bis D 400 – BEGU / BEGU

Produktinformationen

ACO Produktvorteile

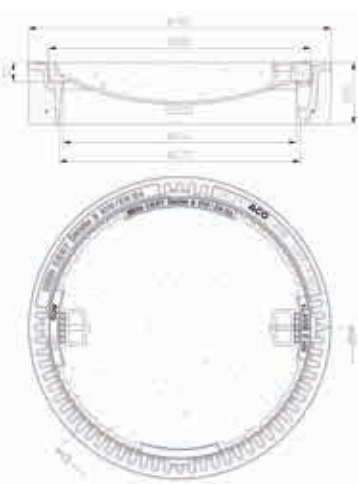
- Sicherung des Deckels im Rahmen durch flächenbezogene Masse
- Verwendung eines Schmutzfängers möglich

- Schachtabdeckung entsprechend ÖNORM EN 124 B 5110-1 austauschbar
- BEGU-Deckel
- BEGU-Rahmen
- Lichte Weite 600 mm





Bestellinformationen

	Rahmenhöhe [mm]	Lüftungsöffnung	Rahmenaußenmaß [mm]	Gewicht [kg]	Artikel-Nr.	Preis/Stk. [EUR]
<b>A 15/B 125</b>						
	125	Ohne	750	100,0	56460	187,10
	125	Mit	750	95,0	56459	187,10
<b>C 250</b>						
	125	Ohne	750	96,0	56497	272,20
	125	Mit	750	95,0	56496	272,20

	Rahmen- höhe [mm]	Lüftungs- öffnung	Rahmen- außenmaß [mm]	Gewicht [kg]	Artikel-Nr.	Preis/ Stk. [EUR]
<b>D 400</b>						
	160	Ohne	785	185,0	56389	322,40
	160	Mit	785	185,0	56388	322,40

### Zubehör

	Beschreibung	Passend für	Gewicht [kg]	Artikel-Nr.	Preis/ Stk. [EUR]
	<b>Schmutzfänger</b> ■ Stahl verzinkt	■ Schachtabdeckungen □ Classic Top	6,0	55089	65,20
	<b>Aushebe- und Bedienschlüssel</b> ■ Länge: 600 mm	■ Schachtabdeckungen ■ Aufsätze ■ Abläufe	1,5	600643	53,70

LW 600 – D 400 – BEGU / BEGU

Produktinformationen

ACO Produktvorteile

- Sicherung des Deckels im Rahmen durch flächenbezogene Masse
- Verwendung eines Schmutzfängers möglich
- Rahmen hochziehbar
- Mit dämpfender Einlage

- Schachtabdeckung entsprechend ÖNORM EN 124 B 5110-1 austauschbar
- BEGU-Deckel
- Lichte Weite 600 mm
- BEGU-Rahmen



Bestellinformationen

	Rahmenhöhe [mm]	Lüftungsöffnung	Rahmenaußenmaß [mm]	Gewicht [kg]	Artikel-Nr.	Preis/Stk. [EUR]
<b>Classic Top P</b>						
	160	Ohne	785	185,0	1135131200	303,90
	160	Mit	785	185,0	1135131100	303,90

Zubehör

	Beschreibung	Passend für	Gewicht [kg]	Artikel-Nr.	Preis/Stk. [EUR]
	<b>Schmutzfänger</b> ■ Stahl verzinkt	■ Schachtabdeckungen <input type="checkbox"/> Classic Top P <input type="checkbox"/> Classic Top S	6,0	55089	65,20
	<b>Aushebe- und Bedienschlüssel</b> ■ Länge: 600 mm	■ Schachtabdeckungen ■ Aufsätze ■ Abläufe	1,5	600643	53,70



Belastungsklassen E 600 und F 900 sind auf Anfrage erhältlich.

3

**Kabelschachtabdeckungen – D 400 – Flansch / BEGU**

**Produktinformationen**

**ACO Produktvorteile**

- Deckel aus Betonguss
- Einteilige und zweiteilige Ausführung
- Dämpfende Einlage PEWEPREN
- Optimierte Lastverteilung durch großflächige Eckauflage

- Entsprechend ÖNORM EN 124
- Belastungsklasse D 400
- Mit und ohne Ventilation
- Herausnehmbare Mitteltraverse bei zweiteiliger Ausführung
- Rahmenhöhe 100 mm



**Bestellinformationen**

	Lüftungs- öffnung	Lichte Weite		Ge- wicht [kg]	Artikel-Nr.	Preis/ Stk. [EUR]
		Länge [mm]	Breite [mm]			
<b>einteilig</b>						
	ohne	700	700	213,0	<b>1000244</b>	<b>707,50</b>
	mit	700	700	210,0	<b>1000246</b>	<b>707,50</b>
<b>zweiteilig</b>						
	ohne	1470	700	409,0	<b>1013912</b>	<b>1.331,60</b>
	mit	1470	700	406,0	<b>1013913</b>	<b>1.331,60</b>

### Kabelschachtabdeckungen – D 400 – BEGU / BEGU

#### Produktinformationen

##### ACO Produktvorteile

- Klapperfreie hochverschleißfeste dämpfende Einlagen
- Optimierte Lastverteilung durch großflächige Eckauflage
- Verwindungssteifer BEGU Rahmen mit gusseiserner Schürze
- Beton XF4 nach DIN 206
- Aufnahme am Rahmen für Versetzhilfe

- Entsprechend ÖNORM EN 124 B 5110
- Verkehrssichere Lage durch hohes Eigengewicht
- Seitlich offene Aushebeöffnungen
- Herausnehmbare Mitteltraverse
- Rahmenhöhe 160 mm



#### Bestellinformationen

	Lüftungs- öffnung	Lichte Weite		Ge- wicht [kg]	Artikel-Nr.	Preis/ Stk. [EUR]
		Länge [mm]	Breite [mm]			
<b>einteilig</b>						
	mit	700	700	304,0	1201130	947,60
	ohne	700	700	315,0	1201129	947,60
<b>zweiteilig</b>						
	mit	1470	700	547,0	1201224	1.946,70
	ohne	1470	700	558,0	1201222	1.946,70

Kabelschachtabdeckungen – F 900 – BEGU / BEGU

Produktinformationen

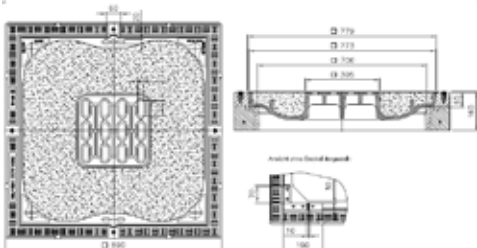
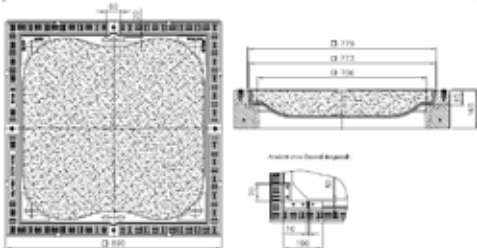
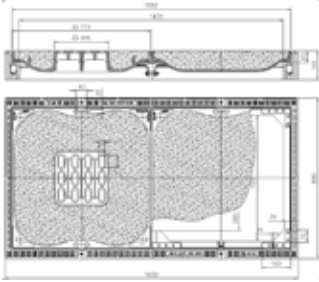
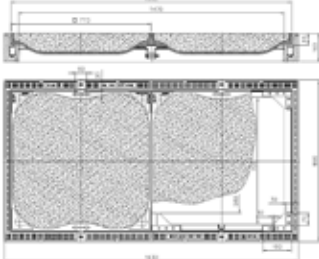
ACO Produktvorteile

- Klapperfreie hochverschleißfeste dämpfende Einlagen
- Optimierte Lastverteilung durch großflächige Eckauflage
- Verwindungssteifer BEGU Rahmen mit gusseiserner Schürze
- Beton XF4 nach DIN 206
- Aufnahme am Rahmen für Versetzhilfe

- Entsprechend ÖNORM EN 124 B 5110
- Verkehrssichere Lage durch hohes Eigengewicht
- Seitlich offene Ausbebeöffnungen
- Herausnehmbare Mitteltraverse
- Rahmenhöhe 160 mm



Bestellinformationen

	Lüftungs- öffnung	Lichte Weite		Ge- wicht [kg]	Artikel-Nr.	Preis/ Stk. [EUR]
		Länge [mm]	Breite [mm]			
<b>einteilig</b>						
	mit	700	700	304,0	1201220	1.102,10
	ohne	700	700	315,0	1201219	1.102,10
<b>zweiteilig</b>						
	mit	1470	700	547,0	1201225	2.147,60
	ohne	1470	700	558,0	1201223	2.147,60



### Kabelschachtabdeckungen twd – D 400 – Flansch / BEGU

#### Produktinformationen

##### ACO Produktvorteile

- Tagwasserdichte Ausführung mit umlaufender Dichtung<sup>1)</sup>
- Deckel aus Betonguss
- Einteilige und zweiteilige Ausführung
- Dämpfende Einlage PEWEPREN
- Optimierte Lastverteilung durch großflächige Eckauflage
- Entsprechend ÖNORM EN 124
- Belastungsklasse D 400
- Deckel 4-fach verschraubt
- Taschen zum Einhängen eines Schmutzfängers
- Herausnehmbare Mitteltraverse bei zweiteiliger Ausführung
- Rahmenhöhe 100 mm

#### Bestellinformationen

	Lüftungs- öffnung	Lichte Weite		Ge- wicht [kg]	Artikel-Nr.	Preis/ Stk. [EUR]
		Länge [mm]	Breite [mm]			
<b>einteilig</b>						
	ohne	700	700	216,0	<b>1015046</b>	<b>853,10</b>
<b>zweiteilig</b>						
	ohne	1470	700	419,0	<b>1015054</b>	<b>1.622,90</b>

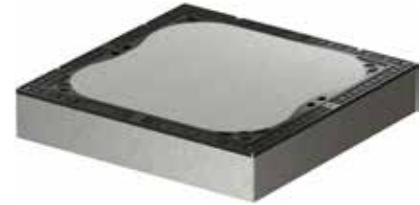
**Kabelschachtabdeckungen twd – D 400 und F 900 – BEGU / BEGU**

**Produktinformationen**

**ACO Produktvorteile**

- Tagwasserdichte Ausführung
- Klapperfreie hochverschleißfeste dämpfende Einlagen
- Optimierte Lastverteilung durch großflächige Eckauflage
- Verwindungssteifer BEGU Rahmen mit gusseiserner Schürze
- Beton XF4 nach DIN 206
- Aufnahme am Rahmen für Versetzhilfe

- Entsprechend ÖNORM EN 124 B 5110
- Verkehrssichere Lage durch hohes Eigengewicht
- Seitlich offene Ausbeöffnungen
- Herausnehmbare Mitteltraverse
- Rahmenhöhe 160 mm



**Bestellinformationen**

	Belastungs- klasse	Lichte Weite		Ge- wicht [kg]	Artikel-Nr.	Preis/ Stk. [EUR]
		Länge [mm]	Breite [mm]			
<b>einteilig</b>						
	D 400	700	700	308,0	1201136	1.133,00
	F 900	700	700	308,0	1201221	1.339,00
<b>zweiteilig</b>						
	D 400	1470	700	547,0	1201226	2.369,00
	F 900	1470	700	546,0	1201227	2.575,00

#### Zubehör

	Beschreibung	Passend für	Gewicht [kg]	Artikel-Nr.	Preis/ Stk. [EUR]
	<b>Aushebehaken</b>	<ul style="list-style-type: none"> <li>■ Kabelschacht- abdeckungen</li> <li>□ ClassicTop</li> </ul>	0,8	<b>85516</b>	<b>22,20</b>
	<b>Bedienschlüssel</b> <ul style="list-style-type: none"> <li>■ zu KSA twd</li> </ul>	<ul style="list-style-type: none"> <li>■ Kabelschacht- abdeckungen</li> <li>□ 1015046</li> <li>□ 1015054</li> <li>□ 1201136</li> <li>□ 1201226</li> <li>□ 1201121</li> <li>□ 1201227</li> </ul>	1,5	<b>1015463</b>	<b>57,10</b>