

Instrukce



Tato příručka pro výběr Vám pomůže najít vhodný typ roštu pro požadovanou aplikaci.

V každém kroku vyberte relevantní podmínky pro stanovení nejvhodnějšího typu roštu pro vaši aplikaci.

Krok 1 - Požadavky na hygienu provozu

Vysoce riziková oblast

Málo riziková oblast

Krok 2 - Nejvyšší dopravní zátěž

Pochozí

Těžké stroje s koly s pneumatikami (vysokozdvížné vozíky)

Lehké stroje s tvrdými kolečky (vozíky)

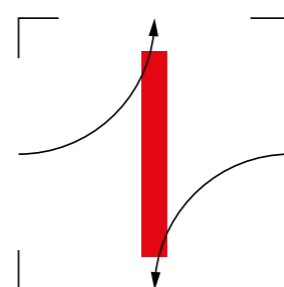
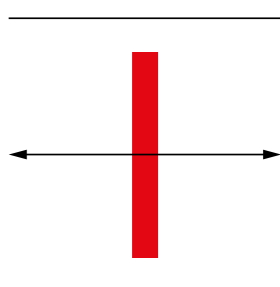
Velká vozidla s koly s pneumatikami (nákladní auta)

Těžší stroje s tvrdými kolečky (paletové zdviháky, lehké vysokozdvížné vozíky)

Krok 3 - Pozice roštů v závislosti na přejezd technikou

Rošty budou umístěny v koridoru (Doprava přechází přes rošta - běžné dynamické zatížení)

Rošty budou umístěny ve volném prostoru (Doprava manévruje přes rošty - zatížení kroutícími silami)



Krok 4 - Průtok

Rošt - maximální průtok

Kryt - ochrana proti pevným částicím (odřezky, střepy apod.)

Krok 5 - Vysoké riziko uklouznutí

Ano

Ne

Krok 6 - Chemikálie při zpracování (výrobě)

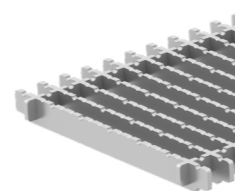
Kterákoliv z těchto chemikálií se vyskytuje při zpracování

Žádná z těchto chemikálií se nevyskytuje při zpracování

- Siran hlinitý
- Chlorid amonný
- Chlornan vápenatý
- Kyselina chlorsulfonová
- Čpavek
- Bisulfát sodný
- Chlorid cínatý
- Oxid siřičitý
- Kyselina sírová

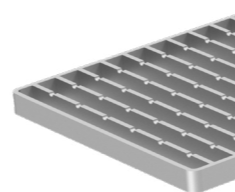
Přehled ACO roštů

Vhodnost typu roštu podle zvolených kritérií.



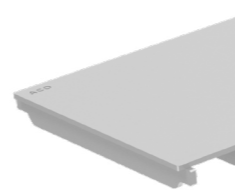
ACO hygienické bezrámové rošty

- Protiskluzná úprava (R 11)
- Dostupné pro třídu zatížení M 125 (EN 1253)
- Dostupné v třídě nerezové oceli 1.4301 nebo 1.4404 (EN 1253)
- Hygienický design pro lepší čistitelnost



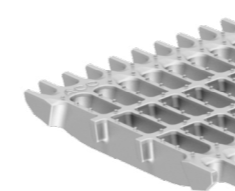
ACO hygienické příčkové rošty

- Protiskluzná úprava (R 11)
- Dostupné pro třídu zatížení R 50, M 125, N 250 nebo P 400 (EN 1253)
- Dostupné v třídě nerezové oceli 1.4301 nebo 1.4404 (EN 1253)
- Hygienický design pro lepší čistitelnost



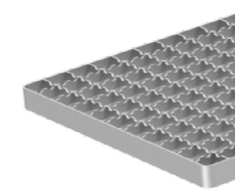
ACO hygienické štěrbinové kryty

- Protiskluzná úprava (R 11)
- Dostupné pro třídu zatížení R 50, M 125 nebo N 250 (EN 1253)
- Dostupné v třídě nerezové oceli 1.4301 nebo 1.4404 (EN 1253)
- Hygienický design pro lepší čistitelnost



ACO hygienické rošty z nerezové litiny

- Protiskluzná úprava (R 13)
- Dostupné pro třídu zatížení M 125 (EN 1253)
- Dostupné v třídě nerezové oceli 1.4301 (EN 1253)
- Hygienický design pro lepší čistitelnost



ACO mřížkové rošty

- Protiskluzná úprava (R 11)
- Dostupné pro třídu zatížení L 15 (EN 1253)
- Dostupné v třídě nerezové oceli 1.4301 nebo 1.4404 (EN 1253)

Doplňující informace

Pro více informací o ACO roštích prosím navštivte stránky www.aco.cz.