



11

Těsnění prostupů potrubí

HOLD
Ochránit a zmírnit



Těsnění prostupů potrubí

| | | | |
|---------------------------|--|---|-----|
| Základní informace | | | 370 |
| Těsnící prstence | Odolné netlakové a tlakové vodě | ACO Aplex Mono / Duo ACO Aplex Mono - záslepky | 372 |
| Pažnice s přírubou | Z nerezové oceli | | 375 |
| Ztracené bednění | Z nerezové oceli nebo polymerického betonu | | 376 |

Prostupy ACO Aplex

U řady staveb je nutno zajistit vodotěsné a plynotěsné prostupy potrubí stěnami a základy objektů. Pro spolehlivé a trvalé řešení tohoto problému dodává ACO prostupy ACO APLEX.



Jedná se o korozivzdorné těsnící prstence pro širokou škálu vnějších průměrů prostupujícího potrubí (15 mm až 275 mm). Těsnící prvky prostupů ze speciální pryže jsou uloženy ve stahovacích segmentech ze žlutě chromátované oceli. V běžných podmínkách se používá provedení Aplex MONO, pro aplikace s působením tlakové vody jsou optimální průchodky Aplex DUO.

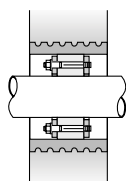
Těsnící prstence se vkládají do kruhového otvoru ve stěně objektu, který je možno vytvořit několika způsoby:

- Nejsnazším způsobem vytvoření otvoru pro osazení prostupu je použití ACO Aplex „ztraceného bednění“ z nerezové oceli nebo polymerického betonu.
- Otvor lze provést též vložením plastové trubky potřebného vnějšího průměru a jejím odstraněním po betonáži.
- Možné je také dodatečné vyvrtání otvoru do hotové stěny. Tím se usnadňuje projektování a určení přesného umístění a rozměru je možné až před montáží technologie.

Prostupy ACO Aplex jsou technicky dokonalým a bezpečným řešením vodotěsných prostupů s výhodou snadné a rychlé instalace.

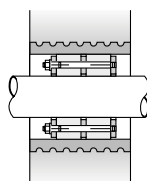
Způsob instalace prostupů

Proti netlakové vodě



MONO

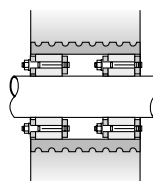
Jednostranné těsnění



DUO

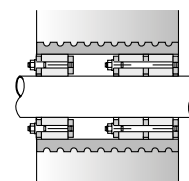
Proti tlakové vodě

Oboustranné těsnění



MONO / MONO

Oboustranné těsnění



MONO / DUO

Pažnice ACO Aplex

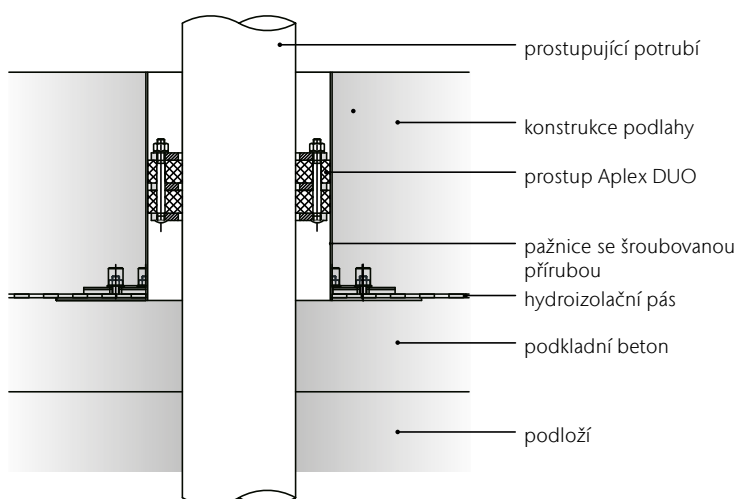
Pažnice s pevnou a volnou přírubou přichycenou šrouby je vhodné použít všude tam, kde je nutné připojit asfaltové nebo fóliové hydroizolační pásy.

Výrobním materiálem je vysoce jakostní nerezová ocel třídy AISI304.

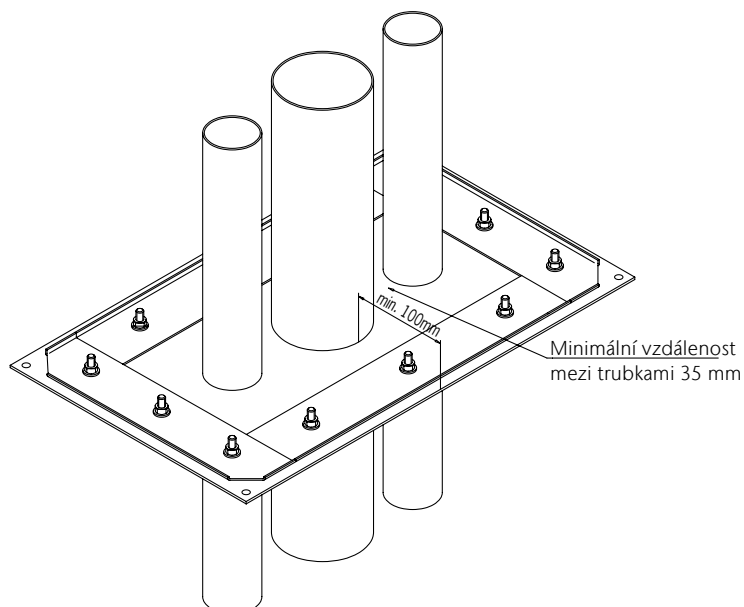
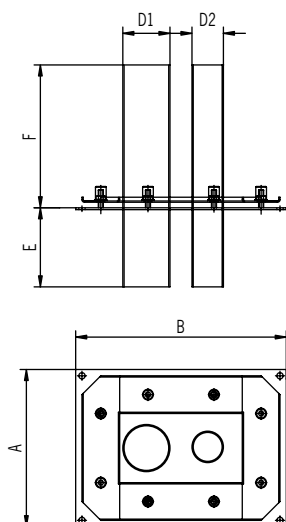
Standardně naše společnost dodává provedení do vodorovných konstrukcí (podlah) pro jeden vstup. Na zakázku můžeme dodat provedení do svislých konstrukcí (stěn) i sdružené pažnice pro více vstupů.



Řez vzorovou instalací:



Příklad zakázkové výroby:



ACO Aplex těsnící prstence

Přednosti výroby

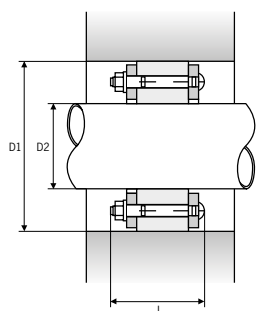
- Z pozinkované oceli a EPDM těsnění
- K utěsnění potrubí o průměru 15 až 275mm
- Dvě provedení:
 - MONO (odolný netlakové vodě)
 - DUO (odolný tlakové vodě)
- Dlouhodobá teplotní odolnost těsnění až do 130°C (řádově v měsících)

- Z pozinkované oceli a EPDM těsnění
- Na zakázku lze vyrobit nerezové provedení
- Doporučujeme použít v kombinaci se ztraceným bedněním nebo pažnicí ACO Aplex
- Při instalaci do vrtaného otvoru je potřebné tento ošetřit vhodnou ochrannou těsnící hmotou z důvodu možného vzniku mikrotrhlin při vrtání



| Vnitřní průměr chráně- ky / průměr vrtáku | Vnější průměr prostu- pujícího potrubí | Šířka prstence | Objednací číslo | |
|--|---|-------------------|-----------------------|---------------------|
| | | | Nedělené provedení | Dělené provedení |
| D1 | D2 | L | | |
| [mm] | [mm] | [mm] | | |

Provedení: MONO

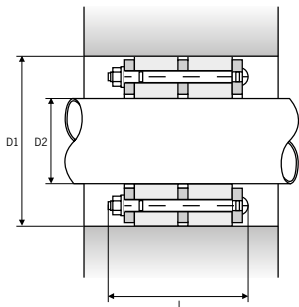


| | | | | |
|-----|------------|----|--------------|---------------|
| 50 | 15 až 18 | 53 | 70704 | - |
| | 19 až 22 | 53 | 70705 | - |
| 80 | 25 až 28 | 53 | 70706 | 401126 |
| | 32 až 35 | 53 | 70707 | 401127 |
| | 36 až 40 | 53 | 70708 | 401128 |
| 100 | 41 až 44 | 53 | 70709 | 401129 |
| | 47 až 51 | 53 | 70710 | 401130 |
| | 52 až 56 | 53 | 70711 | 401131 |
| | 57 až 61 | 53 | 70712 | 401132 |
| 125 | 62 až 65 | 53 | 70713 | 401133 |
| | 73 až 76 | 53 | 70714 | 401134 |
| | 78 až 81 | 53 | 70715 | 401135 |
| 150 | 88 až 91 | 53 | 70716 | 401136 |
| | 98 až 102 | 53 | 70717 | 401137 |
| | 108 až 112 | 53 | 70718 | 401138 |
| | 114 až 118 | 53 | 70719 | 401139 |
| 200 | 123 až 126 | 53 | 70720 | 401140 |
| | 128 až 132 | 53 | 70721 | 401141 |
| | 133 až 136 | 53 | 70722 | 401142 |
| | 137 až 141 | 53 | 70723 | 401143 |
| 250 | 142 až 146 | 53 | 70724 | 401144 |
| | 158 až 162 | 53 | 70725 | 401145 |
| | 165 až 170 | 53 | 70726 | 401146 |
| | 177 až 181 | 53 | 72692 | 401321 |

| Vnitřní průměr chráničky / průměr vrtáku | Vnější průměr prostupujícího potrubí | Šířka prstence | Objednací číslo | |
|--|--------------------------------------|----------------|--------------------|------------------|
| D1 | D2 | L | Nedělené provedení | Dělené provedení |
| [mm] | [mm] | [mm] | | |
| 300 | 200 až 204 | 53 | 70727 | 401147 |
| | 209 až 212 | 53 | 70728 | 401148 |
| | 218 až 221 | 53 | 70729 | 401149 |
| | 222 až 225 | 53 | 70730 | 401150 |
| 350 | 248 až 252 | 53 | 72956 | 401151 |
| | 272 až 275 | 53 | 72957 | 401152 |

Provedení: DUO

| | | | | |
|-----|------------|----|--------------|---------------|
| 50 | 15 až 18 | 78 | 70731 | - |
| | 19 až 22 | 78 | 70732 | - |
| 80 | 25 až 28 | 78 | 70733 | 401153 |
| | 32 až 35 | 78 | 70734 | 401154 |
| | 36 až 40 | 78 | 70735 | 401155 |
| 100 | 41 až 44 | 78 | 70736 | 401156 |
| | 47 až 51 | 78 | 70737 | 401157 |
| | 52 až 56 | 78 | 70738 | 401158 |
| 125 | 57 až 61 | 78 | 70739 | 401159 |
| | 62 až 65 | 78 | 70740 | 401160 |
| | 73 až 76 | 78 | 70741 | 401161 |
| 150 | 78 až 81 | 78 | 70742 | 401162 |
| | 88 až 91 | 78 | 70743 | 401163 |
| | 98 až 102 | 78 | 70744 | 401164 |
| | 108 až 112 | 78 | 70745 | 401165 |
| 200 | 114 až 118 | 78 | 70746 | 401166 |
| | 123 až 126 | 78 | 70747 | 401167 |
| | 128 až 132 | 78 | 70748 | 401168 |
| | 133 až 136 | 78 | 70749 | 401169 |
| 250 | 137 až 141 | 78 | 70750 | 401170 |
| | 142 až 146 | 78 | 70751 | 401171 |
| | 158 až 162 | 78 | 70752 | 401172 |
| | 165 až 170 | 78 | 70753 | 401173 |
| 300 | 177 až 181 | 78 | 72693 | 401322 |
| | 200 až 204 | 78 | 70754 | 401174 |
| | 209 až 212 | 78 | 70755 | 401175 |
| | 218 až 221 | 78 | 70756 | 401176 |
| 350 | 222 až 225 | 78 | 70757 | 401177 |
| | 248 až 252 | 78 | 72958 | 401178 |
| | 272 až 275 | 78 | 72959 | 401179 |

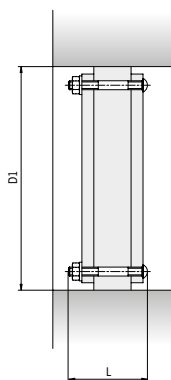


Infobox

Jiné rozměry na vyžádání.

| Vnitřní průměr chráničky / průměr vrtáku | Vnější průměr prostupujícího potrubí | Šířka prstence | Objednací číslo | |
|--|--------------------------------------|----------------|--------------------|------------------|
| D1 | D2 | L | Nedělené provedení | Dělené provedení |
| [mm] | [mm] | [mm] | | |

Provedení: MONO – záslepka



| | | | | |
|-----|---|----|---------------|---|
| 50 | - | 53 | 401311 | - |
| 80 | - | 53 | 401312 | - |
| 100 | - | 53 | 401313 | - |
| 125 | - | 53 | 401314 | - |
| 150 | - | 53 | 401315 | - |
| 200 | - | 53 | 401316 | - |
| 250 | - | 53 | 401317 | - |
| 300 | - | 53 | 401318 | - |
| 350 | - | 53 | 401319 | - |

Infobox

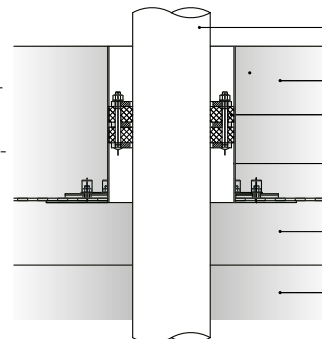
Jiné rozměry na vyžádání.

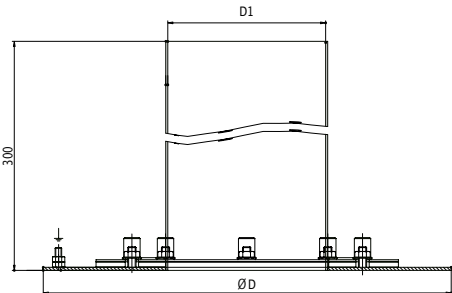
ACO Apex pažnice s přírubou

Přednosti výrobku

- Z nerezové oceli, materiál 1.4301
- Pažnice s pevnou a volnou šroubovací přírubou
- Síla stěny trubky: 2 mm
- Tloušťka příruby: 3 mm

- K instalaci do podlahové konstrukce s napojením hydroizolace
- Instaluje se v kombinaci s těsnícím prstencem MONO / DUO
- Na zakázku lze vyrobit provedení k instalaci na stěnu s napojením hydroizolace



| | Vnitřní průměr chráničky | Vnější průměr příruby | Délka pažnice | Objednací číslo |
|--|--------------------------|-----------------------|---------------|-----------------|
| | D1 [mm] | D [mm] | L [mm] | |
|  | 50 | 250 | 300 | 405351 |
| | 80 | 280 | 300 | 405352 |
| | 100 | 300 | 300 | 405353 |
| | 125 | 325 | 300 | 405354 |
| | 150 | 350 | 300 | 405355 |
| | 200 | 400 | 300 | 405356 |
| | 250 | 450 | 300 | 405357 |
| | 300 | 500 | 300 | 405358 |
| | 350 | 550 | 300 | 405359 |

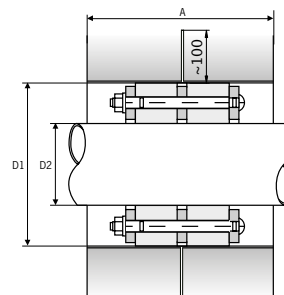
Infobox

Jiné rozměry na vyžádání.

ACO Aplex ztracené bednění

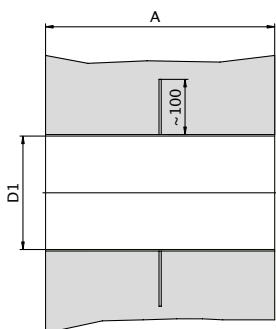
Přednosti výrobku

- Ztracené bednění z nerezové oceli
 - S možností natavení asfaltových izolačních pásů
 - Síla stěny trubky: 2 mm
 - Tloušťka příruby: 3 mm
 - Ztracené bednění z polymerického betonu
 - Hladký, nenasákavý materiál
 - Vnější strana tvarovaná pro ukotvení v betonu
- Z nerezové oceli, materiál 1.4301 nebo ACO polymerického betonu
 - K instalaci do stěn a podlah jako ztracené bednění
 - Instaluje se v kombinaci s těsnícím prstencem MONO / DUO



| Vnitřní průměr chráničky | Délka pažnice | Objednací číslo |
|--------------------------|---------------|-----------------|
| D1 | A | |
| [mm] | [mm] | |

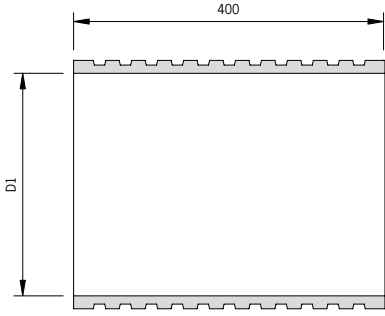
Z nerezové oceli



| | | |
|-----|-----|--------------|
| 50 | 300 | 98411 |
| 80 | 300 | 98412 |
| 100 | 300 | 98413 |
| 125 | 300 | 98414 |
| 150 | 300 | 98415 |
| 200 | 300 | 98416 |
| 250 | 300 | 98417 |
| 300 | 300 | 98418 |
| 350 | 300 | 98431 |
| 50 | 400 | 98419 |
| 80 | 400 | 98420 |
| 100 | 400 | 98421 |
| 125 | 400 | 98422 |
| 150 | 400 | 98423 |
| 200 | 400 | 98424 |
| 250 | 400 | 98425 |
| 300 | 400 | 98426 |
| 350 | 400 | 98432 |

Infobox

Jiné rozměry na vyžádání.

| | Vnitřní průměr chráničky | Délka pažnice | Objednací číslo |
|---|--------------------------|---------------|-----------------|
| | D1 | A | |
| | [mm] | [mm] | |
|  | 100 | 400 | 70760 |
| | 125 | 400 | 70762 |
| | 200 | 400 | 70764 |
| | 250 | 400 | 70766 |