



11

Těsnění prostupů potrubí

COLLECT:
Zachytit a odvést



Těsnění prostupů potrubí

Základní informace			286
Těsnící prstence	Odolné netlakové a tlakové vodě	ACO Aplex Mono / Duo ACO Aplex Mono - záslepky	288
Pažnice s přírubou	Z nerezové oceli		291
Ztracené bednění	Z nerezové oceli nebo polymerického betonu		292

Prostupy ACO Aplex

U řady staveb je nutno zajistit vodotěsné a plynotěsné prostupy potrubí stěnami a základy objektů. Pro spolehlivé a trvalé řešení tohoto problému dodává ACO prostupy ACO APLEX.



Jedná se o korozivzdorné těsnící prstence pro širokou škálu vnějších průměrů prostupujícího potrubí (15 mm až 275 mm). Těsnící prvky prostupů ze speciální pryže jsou uloženy ve stahovacích segmentech ze žlutě chromátované oceli. V běžných podmínkách se používá provedení Aplex MONO, pro aplikace s působením tlakové vody jsou optimální průchodky Aplex DUO.

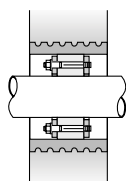
Těsnící prstence se vkládají do kruhového otvoru ve stěně objektu, který je možno vytvořit několika způsoby:

- Nejsnazším způsobem vytvoření otvoru pro osazení prostupu je použití ACO Aplex „ztraceného bednění“ z nerezové oceli nebo polymerického betonu.
- Otvor lze provést též vložením plastové trubky potřebného vnějšího průměru a jejím odstraněním po betonáži.
- Možné je také dodatečné vyvrtání otvoru do hotové stěny. Tím se usnadňuje projektování a určení přesného umístění a rozměru je možné až před montáží technologie.

Prostupy ACO Aplex jsou technicky dokonalým a bezpečným řešením vodotěsných prostupů s výhodou snadné a rychlé instalace.

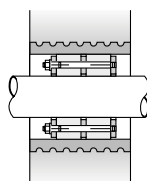
Způsob instalace prostupů

Proti netlakové vodě



MONO

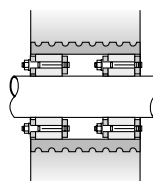
Jednostranné těsnění



DUO

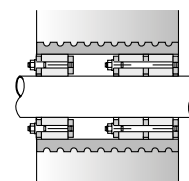
Proti tlakové vodě

Oboustranné těsnění



MONO / MONO

Oboustranné těsnění



MONO / DUO

Pažnice ACO Aplex

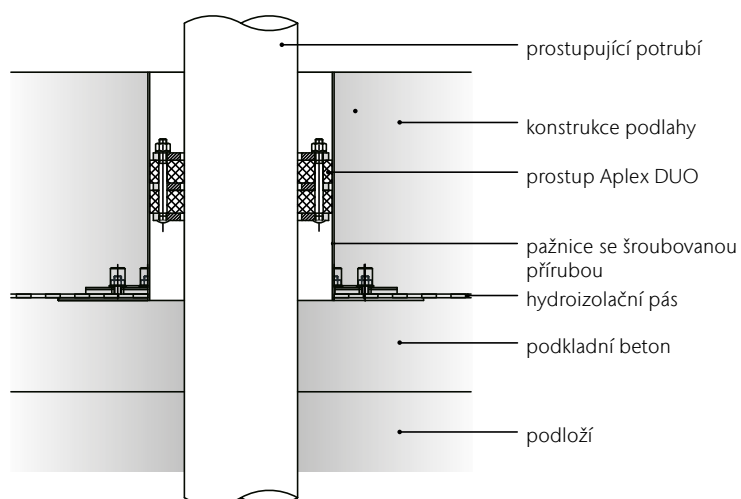
Pažnice s pevnou a volnou přírubou přichycenou šrouby je vhodné použít všude tam, kde je nutné připojit asfaltové nebo fóliové hydroizolační pásy.

Výrobním materiálem je vysoce jakostní nerezová ocel třídy AISI304.

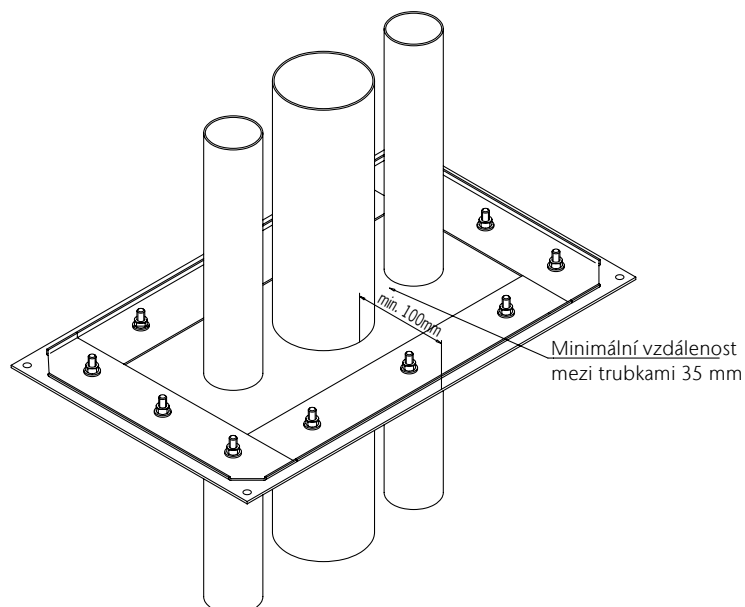
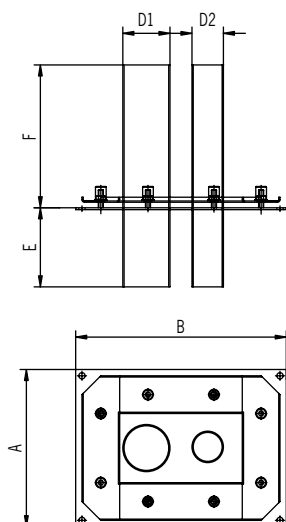
Standardně naše společnost dodává provedení do vodorovných konstrukcí (podlah) pro jeden vstup. Na zakázku můžeme dodat provedení do svislých konstrukcí (stěn) i sdružené pažnice pro více vstupů.



Řez vzorovou instalací:



Příklad zakázkové výroby:



ACO Aplex těsnící prstence

Přednosti výroby

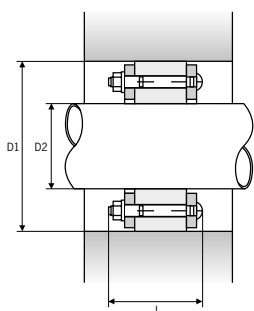
- Z pozinkované oceli a EPDM těsnění
- K utěsnění potrubí o průměru 15 až 275mm
- Dvě provedení:
 - MONO (odolný netlakové vodě)
 - DUO (odolný tlakové vodě)
- Dlouhodobá teplotní odolnost těsnění až do 130°C (řádově v měsících)

- Z pozinkované oceli a EPDM těsnění
- Na zakázku lze vyrobit nerezové provedení
- Doporučujeme použít v kombinaci se ztraceným bedněním nebo pažnicí ACO Aplex
- Při instalaci do vrtaného otvoru je potřebné tento ošetřit vhodnou ochrannou těsnicí hmotou z důvodu možného vzniku mikrotrhlin při vrtání



Vnitřní průměr chráně- ky / průměr vrtáku	Vnější průměr prostu- pujícího potrubí	Šířka prstence	Objednací číslo	
			Nedělené provedení	Dělené provedení
D1 [mm]	D2 [mm]	L [mm]		

Provedení: MONO

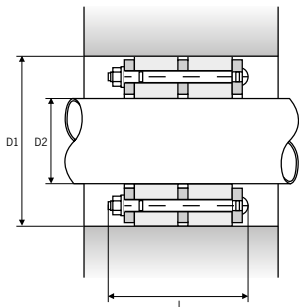


50	15 až 18	53	70704	-
	19 až 22	53	70705	-
80	25 až 28	53	70706	401126
	32 až 35	53	70707	401127
	36 až 40	53	70708	401128
100	41 až 44	53	70709	401129
	47 až 51	53	70710	401130
	52 až 56	53	70711	401131
	57 až 61	53	70712	401132
125	62 až 65	53	70713	401133
	73 až 76	53	70714	401134
	78 až 81	53	70715	401135
150	88 až 91	53	70716	401136
	98 až 102	53	70717	401137
	108 až 112	53	70718	401138
	114 až 118	53	70719	401139
200	123 až 126	53	70720	401140
	128 až 132	53	70721	401141
	133 až 136	53	70722	401142
	137 až 141	53	70723	401143
250	142 až 146	53	70724	401144
	158 až 162	53	70725	401145
	165 až 170	53	70726	401146
	177 až 181	53	72692	401321

Vnitřní průměr chráničky / průměr vrtáku	Vnější průměr prostupujícího potrubí	Šířka prstence	Objednací číslo	
D1	D2	L	Nedělené provedení	Dělené provedení
[mm]	[mm]	[mm]		
300	200 až 204	53	70727	401147
	209 až 212	53	70728	401148
	218 až 221	53	70729	401149
	222 až 225	53	70730	401150
350	248 až 252	53	72956	401151
	272 až 275	53	72957	401152

Provedení: DUO

50	15 až 18	78	70731	-
	19 až 22	78	70732	-
80	25 až 28	78	70733	-
	32 až 35	78	70734	401154
	36 až 40	78	70735	401155
100	41 až 44	78	70736	401156
	47 až 51	78	70737	401157
	52 až 56	78	70738	401158
125	57 až 61	78	70739	401159
	62 až 65	78	70740	401160
	73 až 76	78	70741	401161
150	78 až 81	78	70742	-
	88 až 91	78	70743	401163
	98 až 102	78	70744	401164
	108 až 112	78	70745	401165
	114 až 118	78	70746	401166
200	123 až 126	78	70747	401167
	128 až 132	78	70748	-
	133 až 136	78	70749	401169
	137 až 141	78	70750	401170
250	142 až 146	78	70751	401171
	158 až 162	78	70752	401172
	165 až 170	78	70753	401173
	177 až 181	78	72693	401322
300	200 až 204	78	70754	401174
	209 až 212	78	70755	-
	218 až 221	78	70756	401176
	222 až 225	78	70757	401177
350	248 až 252	78	72958	401178
	272 až 275	78	72959	401179

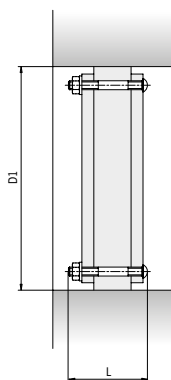


Infobox

Jiné rozměry na vyžádání.

Vnitřní průměr chráničky / průměr vrtáku	Vnější průměr prostupujícího potrubí	Šířka prstence	Objednací číslo	
D1	D2	L	Nedělené provedení	Dělené provedení
[mm]	[mm]	[mm]		

Provedení: MONO – záslepka



50	-	53	401311	-
80	-	53	401312	-
100	-	53	401313	-
125	-	53	401314	-
150	-	53	401315	-
200	-	53	401316	-
250	-	53	401317	-
300	-	53	401318	-
350	-	53	401319	-

Infobox

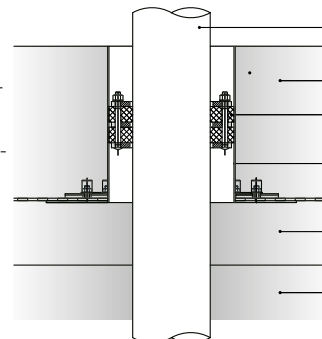
Jiné rozměry na vyžádání.

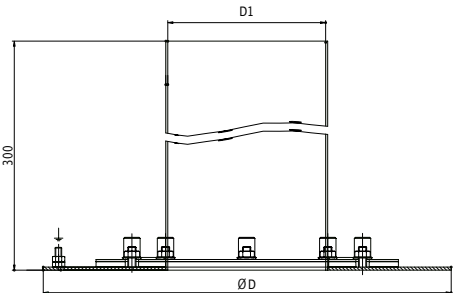
ACO Apex pažnice s přírubou

Přednosti výrobku

- Z nerezové oceli, materiál 1.4301
- Pažnice s pevnou a volnou šroubovací přírubou
- Síla stěny trubky: 2 mm
- Tloušťka příruby: 3 mm

- K instalaci do podlahové konstrukce s napojením hydroizolace
- Instaluje se v kombinaci s těsnícím prstencem MONO / DUO
- Na zakázku lze vyrobit provedení k instalaci na stěnu s napojením hydroizolace



	Vnitřní průměr chráničky	Vnější průměr příruby	Délka pažnice	Objednávací číslo
	D1	D	L	
	[mm]	[mm]	[mm]	
	50	250	300	405351
	80	280	300	405352
	100	300	300	405353
	125	325	300	405354
	150	350	300	405355
	200	400	300	405356
	350	550	300	405359

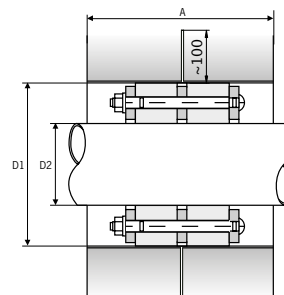
Infobox

Jiné rozměry na vyžádání.

ACO Aplex ztracené bednění

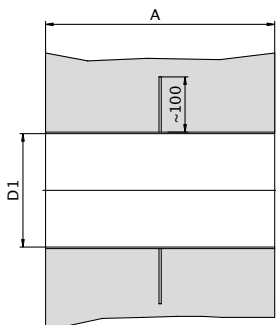
Přednosti výrobku

- Ztracené bednění z nerezové oceli
 - S možností natažení asfaltových izolačních pásů
 - Síla stěny trubky: 2 mm
 - Tloušťka příruby: 3 mm
 - Ztracené bednění z polymerického betonu
 - Hladký, nenasákový materiál
 - Vnější strana tvarovaná pro ukotvení v betonu
- Z nerezové oceli, materiál 1.4301 nebo ACO polymerického betonu
 - K instalaci do stěn a podlah jako ztracené bednění
 - Instaluje se v kombinaci s těsnícím prstencem MONO / DUO



Vnitřní průměr chráničky	Délka pažnice	Objednací číslo
D1	A	
[mm]	[mm]	

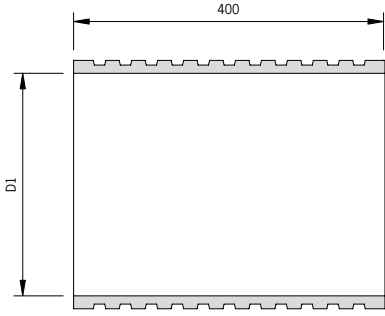
Z nerezové oceli



80	300	98412
100	300	98413
125	300	98414
150	300	98415
200	300	98416
250	300	98417
300	300	98418
80	400	98420
100	400	98421
125	400	98422
150	400	98423
200	400	98424
250	400	98425
300	400	98426

Infobox

Jiné rozměry na vyžádání.

	Vnitřní průměr chráničky	Délka pažnice	Objednací číslo
	D1	A	
	[mm]	[mm]	
	100	400	70760
	125	400	70762
	200	400	70764
	250	400	70766