



7

## SK Powerlock Vysokozátěžový žlab

**COLLECT:**  
Sbírat a pojmout



## SK Powerlock – Vysokozátěžové žlaby z polymerbetonu

<b>S 100 K Powerlock (NW 100 mm)</b>	Žlaby, vpusti a příslušenství	Provedení: litinová hrana	240
<b>S 150 K Powerlock (NW 150 mm)</b>	Žlaby, vpusti a příslušenství	Provedení: litinová hrana	246
<b>S 200 K Powerlock (NW 200 mm)</b>	Žlaby, vpusti a příslušenství	Provedení: litinová hrana	250
<b>S 300 K Powerlock (NW 300 mm)</b>	Žlaby, vpusti a příslušenství	Provedení: litinová hrana	256
	Detaily uložení		260



Prohlášení o vlastnostech naleznete  
na: [www.aco.cz](http://www.aco.cz)

ACO SK Powerlock  
Online informace

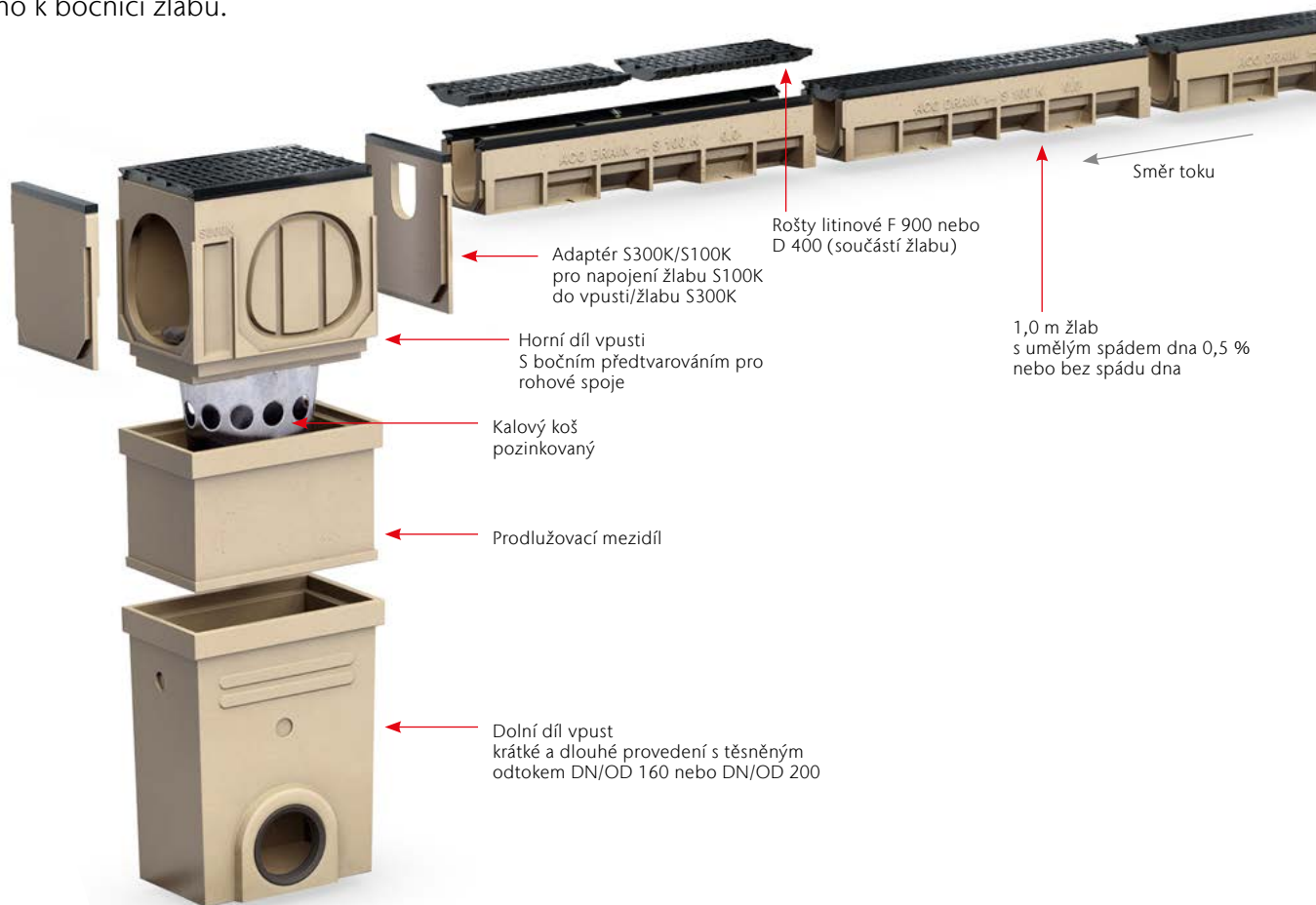


# SK Powerlock – Vysokozátěžové odvodně- ní pro průmysl

Žlab ACO DRAIN® S 100 K až S 300 K Powerlock je určen pro extrémní zatížení tam, kde běžné systémy selhávají. Mimořádná stabilita spočívá na mnoha detailech.

Vyztužená boční žebra zvětšují styčnou plochu a optimalizují tak přenos tlaku do podloží. Navíc díky svému tvaru zajišťují perfektní držení v betonovém loži. Integrované zajištění proti posuvu zabezpečuje hluboko položené těžiště. Hladká boční stěna 100 mm bez jakýchkoli výstupků zamezí při pokládce dlažby zbytečným mezerám mezi dlažbou a žlabem. Hladká stěna umožňuje bezproblémové připojení všech dalších běžných povrchů jako asfalt, beton nebo již zmíněná dlažba přímo k bočnici žlabu.

Třídy zatížení <sup>1)</sup>		
■ A 15	■ C 250	■ E 600
■ B 125	■ D 400	■ F 900
dle EN 1433		
Světlá šířka NW		
100, 150, 200, 300		
Materiál		
Polymerbeton s litinovou hranou a roštem		
Oblast použití		
■ Autobusová nádraží	■ Truck parkoviště	■ Logistické areály a komunikace
■ Kontejnerová překladiště	■ Sběrné dvory	■ Čerpací stanice a odpočívky
■ Průmyslové plochy		



## Jeden systém pro všechny oblasti použití



Třída A 15



Třída B 125



Třída C 250



Třída D 400



Třída E 600

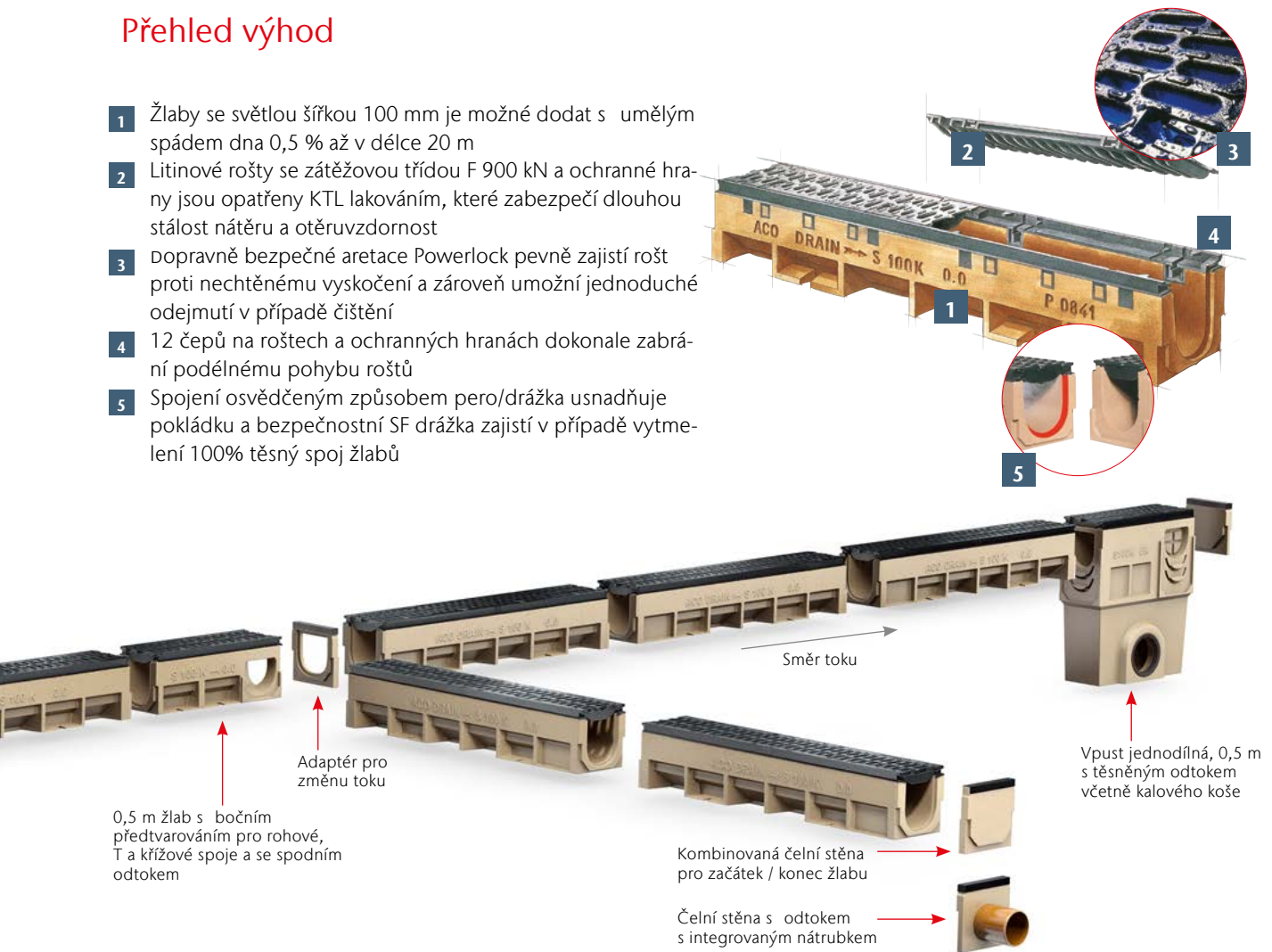


Třída F 900

<sup>1)</sup> Další informace k třídám zatížení na straně 450.

## Přehled výhod

- 1 Žlaby se světlou šířkou 100 mm je možné dodat s umělým spádem dna 0,5 % až v délce 20 m
- 2 Litinové rošty se zátěžovou třídou F 900 kN a ochranné hrany jsou opatřeny KTL lakováním, které zabezpečí dlouhou stálost nátěru a otěruvzdornost
- 3 Dopravně bezpečné aretace Powerlock pevně zajistí rošt proti nechtěnému vyskočení a zároveň umožní jednoduché odejmutí v případě čištění
- 4 12 čepů na rostech a ochranných hranách dokonale zabrání podélnému pohybu roštů
- 5 Spojení osvědčeným způsobem pero/drážka usnadňuje pokládku a bezpečnostní SF drážka zajistí v případě vytmelení 100% těsný spoj žlabů



7

## Bezpečnostní aretace Powerlock

Litinové rošty ACO S 100 K až S 300 K jsou opatřeny osvědčenou bezšroubovou aretací Powerlock. Tím je zajištěno trvalé otevírání a zavírání roštů bez šroubů, což výrazně zjednodušuje údržbu a čištění těla žlabové linie. Kromě toho se samosvorný zámek nemůže automaticky otevřít např. při zvýšení dynamického zatížení vnikajícího během brzdění nebo rozjždění.



- 2 Otočte hákem – uslyšíte cvaknutí.



- 1 Vložte hák na rošty do posuvného zámku.



- 3 Powerlock aretace je otevřená a rošt je možné vyjmout.

# S 100 K – Provedení: Litinová hrana

## ACO Produktové výhody

- Žlaby s umělým spádem dna 0,5 % nebo v různých stavebních výškách
- S bezšroubovou bezpečnostní aretací Powerlock
- ACO DRAIN® bezpečnostní drážka (SF) pro vodotěsnou pokládku
- Tělo žlabu vyrobeno z polymerbetonu
- Odvodňovací systém dle EN 1433/ DIN 19580
- Světlá šířka NW 100 mm
- Třída zatížení A 15 – F 900<sup>1)</sup>
- S hranou tl. 6 mm, tvárná litina EN-GJS, KTL lakování
- Včetně můstkového roštu, tvárná litina EN-GJS, KTL lakování
- Průřez vtoku roštu: 380 cm<sup>2</sup>/m
- Šířka vtokové štěrby 12 mm

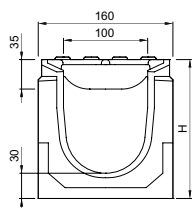
## Odvodňovací žlab bez spádu dna, 1000 mm

- 3 stavební výšky žlabu
- Provedení s předtvarováním pro svislý odtok DN/OD 110
- V nabídce také žlaby s rošty pro zátěž D400<sup>2)</sup>
- Možné kombinace žlabů (např.):
  - 0.0 – 0.1 – 0.2
  - 10.0 – 10.1 – 10.2
  - 20.0 – 20.1 – 20.2



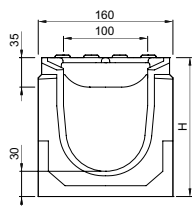
Rozměry				Typ	Váha	BAL	Obj. číslo
Délka	Světlá šířka NW	Šířka	Výška		[kg]	[ks]	[S 100 K]
[mm]	[mm]	[mm]	[mm]				

## Žlaby s litinovými rošty F 900 a KTL lakováním



			165	0.0	37,6	25	00841
1000	100	160	215	10.0	40,3	25	00842
			265	20.0	47,4	20	00843

## Žlaby s litinovými rošty D 400<sup>2)</sup>



			165	0.0	35,9	25	78340
1000	100	160	215	10.0	41,4	25	78341
			265	20.0	44,8	20	74485

<sup>1)</sup> Výjimka: Příčné odvodnění na silně zatížených komunikacích/ železničních přejezdech. Pro tyto oblasti použít doporučujeme ACO DRAIN® Monoblock RD100 až RD300.

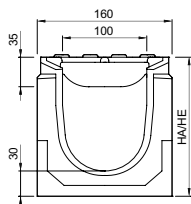
<sup>2)</sup> Rošty jsou opatřeny pouze základní černou barvou

## Odvodňovací žlab se spádem dna, 1000 mm

- Pro pokládku s integrovaným spádem 0,5 %
- Typ 1-20 pro linii s plynulým spádem až 20 m
- Žlab Typ 5, 10 a 20 je možné napojit přímo do vpusti
- \*) Žlab obsahuje předtvarování pro svislý odtok DN/OD 110
- Možné kombinace žlabů (např.):
  - Typ 5 – 5.0 – 5.1 – 5.2
  - Typ 10 – 10.0 – 10.1 – 10.2



Rozměry				Typ	Váha	BAL	Obj. číslo
Délka	Světlá šířka NW	Šířka	Výška začátek/ konec				
[mm]	[mm]	[mm]	[mm]	[kg]	[ks]	[S 100 K]	
1000	100	160	165/170	1	36,8	25	00821
			170/175	2	37,6	25	00822
			175/180	3	38,2	25	00823
			180/185	4	39,1	25	00824
			185/190	5	39,5	25	00825
			190/195	6	40,0	25	00826
			195/200	7	40,5	25	00827
			200/205	8	41,1	25	00828
			205/210	9	41,9	25	00829
			210/215	10 <sup>*)</sup>	42,5	25	00830
1000	100	160	215/220	11	43,0	20	00831
			220/225	12	43,5	20	00832
			225/230	13	43,9	20	00833
			230/235	14	44,3	20	00834
			235/240	15	44,8	20	00835
			240/245	16	45,3	20	00836
			245/250	17	45,6	20	00837
			250/255	18	46,2	20	00838
			255/260	19	47,0	20	00839
			260/265	20 <sup>*)</sup>	48,0	20	00840



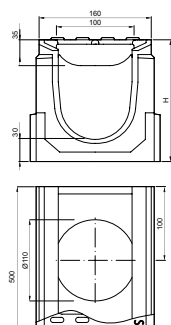
### Odvodňovací žlab bez spádu dna, 500 mm

- Dostupné ve verzi s předtvarováním pro svislý odtok nebo s integrovaným NBR těsněním pro svislé připojení k potrubí DN/OD 110
- Tělo žlabu s bočním předtvarováním pro rohové spoje, T-spoje a křížové spoje
- \*) Těla žlabů se svislým odtokem a integrovaným těsněním mají o 40 mm větší tloušťku dna než připojitelná těla žlabů; v místě odtoku pak o 60 mm:
  - Např. Typ 10.2 vhodný pro Typ 10, 10.0, 10.1



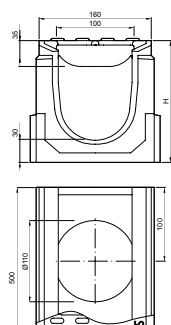
Rozměry				Typ	Váha	BAL	Obj. číslo
Délka	Světlá		Výška		[kg]	[ks]	[S 100 K]
	širka NW	širka					
[mm]	[mm]	[mm]	[mm]				

#### S předtvarováním pro svislý odtok DN/OD 110 a roštem F 900 s KTL lakováním



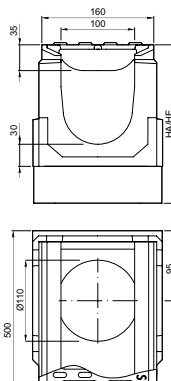
500	100	160	165	0.1	20,7	10	00844
			215	10.1	23,5	10	00845
			265	20.1	26,0	10	00846

#### S předtvarováním pro svislý odtok DN/OD 110 a roštem D 400<sup>2)</sup>



500	100	160	165	0.1	19,0	10	74486
			215	10.1	21,8	10	74479
			265	20.1	24,3	10	74480

#### Se svislým odtokem a integrovaným těsněním DN/OD 110 a roštem F 900 s KTL lakováním



500	100	160	205/225 <sup>1)</sup>	0.2	24,0	10	00847
			255/275 <sup>1)</sup>	10.2	25,0	10	00848
			305/325 <sup>1)</sup>	20.2	27,5	10	00849

<sup>1)</sup> Výjimka: Příčné odvodnění na silně zatížených komunikacích/železničních přejezdech. Pro tyto oblasti použití doporučujeme ACO DRAIN® Monoblock RD100 až RD300.

<sup>2)</sup> Rošty jsou opatřeny pouze základní černou barvou. Nejedná se o trvalý ale transportní nátěr.

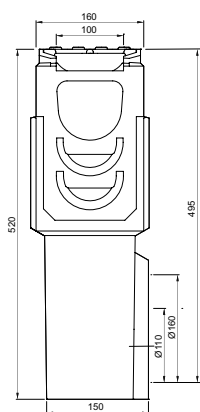
## Vpust, 500 mm

- S integrovaným těsněním NBR pro horizontální připojení potrubí
- Možnost připojení potrubí DN/OD 110 nebo 160
- Včetně kalového koše, PP
- Vhodné pro typ:
  - Žlab Typ 0. – 10. – 20.



Délka [mm]	Rozměry		Odtok ze vpusti	Váha [kg]	BAL [ks]	Obj. číslo [S 100 K]
	Šířka [mm]	Výška [mm]	DN/OD [mm]			

### S roštem F 900 s KTL lakováním

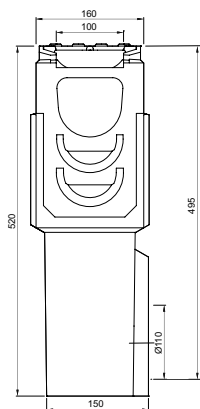


110 42,0 10 10545

500 160 500

160 41,0 10 10546

### S roštem D 400 <sup>2)</sup>



500 160 500 110 37,5 10 74487



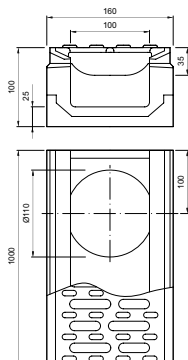
### Plochý žlab bez spádu dna, 1000 mm

- Provedení s/bez odtoku do dna žlabu DN/OD 110
- Odtokové díly včetně integrovaného nátrubku PE-HD pro svislé připojení k potrubí



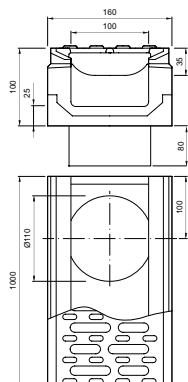
Délka [mm]	Rozměry			Výška [mm]	Odtok ze žlabu DN/OD [mm]	Váha [kg]	BAL [ks]	Obj. číslo [S 100 K]
	Světlá		Šířka [mm]					
	širka NW [mm]							

#### S předvarováním pro svislý odtok DN/OD 110










1000	100	160	100	110	29,6	25	10080
------	-----	-----	-----	-----	------	----	-------

#### Se svislým odtokem a integrovaným nátrubkem PE-HD DN/OD 110



1000	100	160	100	110	29,7	10	10081
------	-----	-----	-----	-----	------	----	-------

## Příslušenství

	Popis	Vhodné pro	Váha [kg]	BAL [ks]	Obj. číslo
	<b>Kombinovaná čelní stěna</b> <ul style="list-style-type: none"> <li>■ Pro začátek a konec žlabu</li> <li>■ Z polymerbetonu</li> <li>■ S černou ochrannou hranou, KTL lakování</li> <li>■ Tloušťka: 30 mm</li> </ul>	■ Typ 0. – 20.	2,4	15	00854
	<b>Čelní stěna s odtokem</b> <ul style="list-style-type: none"> <li>■ Na konec žlabu</li> <li>■ Z polymerbetonu</li> <li>■ S integrovaným PE-HD nátrubkem pro horizontální připojení potrubí DN/OD 110</li> <li>■ S černou ochrannou hranou, KTL lakování</li> <li>■ Tloušťka: 30 mm</li> </ul>	<ul style="list-style-type: none"> <li>■ Typ 0.</li> <li>■ Typ 10.</li> <li>■ Typ 20.</li> </ul>	1,50	6	00855
			2,00	6	00856
			2,50	4	00857
	<b>Přechodka</b> <ul style="list-style-type: none"> <li>■ Pro přemostění výškových rozdílů při pokládce ve stupňovitém spádu</li> <li>■ Z polymerbetonu</li> </ul>	■ Stupeň 50 mm (např. 0.0/10.0)	0,8	15	00853
	<b>Adaptér pro změnu toku</b> <ul style="list-style-type: none"> <li>■ Z polymerbetonu</li> <li>■ S černou ochrannou hranou, KTL lakování</li> <li>■ Tloušťka: 30 mm</li> </ul>	<ul style="list-style-type: none"> <li>■ Typ 0.</li> <li>■ Typ 10.</li> <li>■ Typ 20.</li> </ul>	1,1	10	00912
			1,3	10	00913
			1,5	10	00914
	<b>Kombinovaná čelní stěna (ploché žlaby)</b> <ul style="list-style-type: none"> <li>■ Pro začátek a konec žlabu</li> <li>■ Z polymerbetonu</li> <li>■ S černou ochrannou hranou, KTL lakování</li> <li>■ Tloušťka: 30 mm</li> </ul>	■ Plochý žlab S100K	0,9	6	76098
	<b>Koš na hrubé nečistoty</b> <ul style="list-style-type: none"> <li>■ Z nerezové oceli</li> <li>■ Pro svislý odtok</li> <li>■ DN/OD 110</li> </ul>	<ul style="list-style-type: none"> <li>■ Plochý žlab S100K se svislým odtokem</li> <li>□ DN/OD 110</li> </ul>	0,3	14	16190
<b>Příslušenství pro rošty</b>					
	<b>Hák na krycí rošty</b> <ul style="list-style-type: none"> <li>■ Pro zvedání krycích roštů</li> <li>■ Pozinkovaná ocel</li> </ul>	■ Krycí rošty	0,3	10	01290

# S 150 K – Provedení: Litinová hrana

## ACO Produktové výhody

- Žlaby dodávané ve 3 stavebních výškách
- S bezšroubovou bezpečnostní aretací Powerlock
- ACO DRAIN® bezpečnostní drážka (SF) pro vodotěsnou pokládku
- Tělo žlabu vyrobeno z polymerbetonu

- Odvodňovací systém dle EN 1433/ DIN 19580
- Světlá šířka NW 150 mm
- Třída zatížení A 15 – F 900<sup>1)</sup>
- S hranou tl. 6 mm, tvárná litina EN-GJS, KTL lakování
- Včetně můstkového roštu, tvárná litina EN-GJS, KTL lakování
- Průřez vtoku roštu: 680 cm<sup>2</sup>/m
- Šířka vtokové štěrbin 14 mm

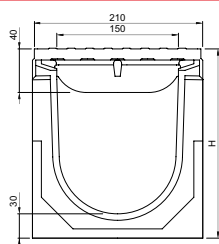
## Odvodňovací žlab bez spádu dna, 1000 mm

- 3 stavební výšky žlabu
- Provedení s předtvarováním pro svislý odtok DN/OD 160
- V nabídce také žlaby s rošty pro zátěž D400<sup>2)</sup>
- Možné kombinace žlabů (např.):
  - 0.0 – 0.1 – 0.2
  - 10.0 – 10.1 – 10.2
  - 20.0 – 20.1 – 20.2



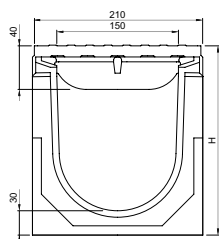
Rozměry				Typ	Váha	BAL	Obj. číslo
Délka	Světlá šířka NW	Šířka	Výška				
[mm]	[mm]	[mm]	[mm]	[kg]	[ks]	[S 150 K]	

### Žlaby s litinovými rošty F 900 a KTL lakováním



			220	0.0	54,1	16	03050
1000	150	210	270	10.0	60,3	12	03051
			320	20.0	63,6	12	03052

### Žlaby s litinovými rošty D 400<sup>2)</sup>



			220	0.0	51,90	16	78342
1000	150	210	270	10.0	58,10	12	78344
			320	20.0	61,40	12	74488

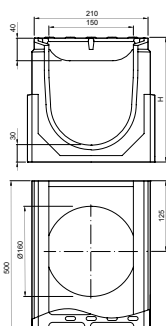
## Odvodňovací žlab bez spádu dna, 500 mm

- Dostupné ve verzi s předtvarováním pro svislý odtok nebo s integrovaným NBR těsněním pro svislé připojení k potrubí DN/OD 160
- Tělo žlabu s bočním předtvarováním pro rohové spoje, T-spoje a křížové spoje
- \*) Těla žlabů se svislým odtokem a integrovaným těsněním mají o 40 mm větší tloušťku dna než připojitelná těla žlabů:
  - Např. Typ 10.2 vhodný pro Typ 10.0 a 10.1



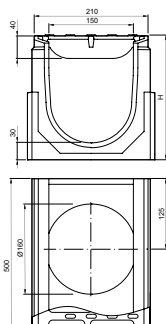
Rozměry				Typ	Váha	BAL	Obj. číslo
Délka	Světlá šířka NW	Šířka	Výška				
[mm]	[mm]	[mm]	[mm]	[kg]	[ks]	[S 150 K]	

### S předtvarováním pro svislý odtok DN/OD 160 a roštem F 900 s KTL lakováním



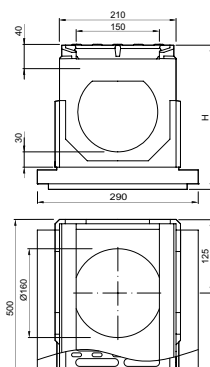
				220	0.1	30,0	8	03053
500	150	210	270	10.1	32,0	8	03054	
			320	20.1	33,9	8	03055	

### S předtvarováním pro svislý odtok DN/OD 160 a roštem D 400<sup>2)</sup>



				220	0.1	28,9	8	74489
500	150	210	270	10.1	30,9	8	74481	
			320	20.1	32,8	8	74482	

### Se svislým odtokem a integrovaným těsněním DN/OD 160 a roštem F 900 s KTL lakováním



				260 <sup>*)</sup>	0.2	33,2	6	03077
500	150	210	310 <sup>*)</sup>	10.2	36,2	6	03078	
			360 <sup>*)</sup>	20.2	38,2	6	03079	

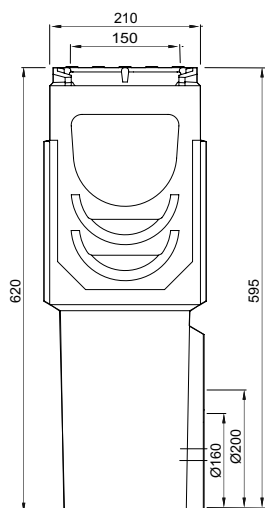
## Vpust, 500 mm

- S integrovaným těsněním NBR pro horizontální připojení potrubí
- Možnost připojení potrubí DN/OD 160 nebo 200
- Včetně kalového koše, PP
- Vhodné pro typ:
  - Žlab Typ 0. – 10. – 20.



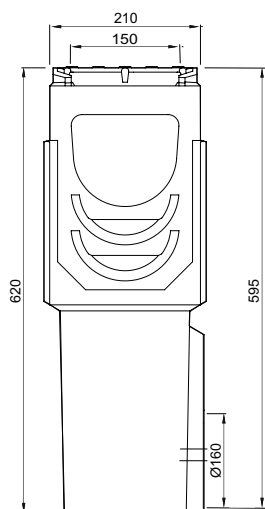
Délka [mm]	Rozměry		Odtok ze vpusti	Váha [kg]	BAL [ks]	Obj. číslo [S 150 K]
	Šířka [mm]	Výška [mm]	DN/OD [mm]			

### S roštem F 900 s KTL lakováním







500	210	620	160	54,10	6	10547
			220	54,10	6	10548

### S roštem D 400<sup>2)</sup>



500	210	620	160	53,0	6	74490
-----	-----	-----	-----	------	---	-------


## Příslušenství

	Popis	Vhodné pro	Váha	BAL	Obj. číslo
			[kg]	[ks]	
	<b>Kombinovaná čelní stěna</b> <ul style="list-style-type: none"> <li>■ Pro začátek a konec žlabu</li> <li>■ Z polymerbetonu</li> <li>■ S černou ochrannou hranou, KTL lakování</li> <li>■ Tloušťka: 30 mm</li> </ul>	■ Typ 0. , 10., 20.	3,1	10	00699
	<b>Čelní stěna s odtokem</b> <ul style="list-style-type: none"> <li>■ Na konec žlabu</li> <li>■ Z polymerbetonu</li> <li>■ S integrovaným PE-HD nátrubkem pro horizontální připojení potrubí DN/OD 160</li> <li>■ S černou ochrannou hranou, KTL lakování</li> <li>■ Tloušťka: 30 mm</li> </ul>	■ Typ 0.	3,4	5	00885
		■ Typ 10.	3,6	5	00886
		■ Typ 20.	4,2	5	00887
	<b>Adaptér pro změnu toku</b> <ul style="list-style-type: none"> <li>■ Z polymerbetonu</li> <li>■ S černou ochrannou hranou, KTL lakování</li> <li>■ Tloušťka: 30 mm</li> </ul>	■ Typ 0.	1,9	5	00970
		■ Typ 10.	2,1	5	00971
		■ Typ 20.	2,51	5	00972
	<b>Přechodka</b> <ul style="list-style-type: none"> <li>■ Pro přemostění výškových rozdílů při pokládce ve stupňovitém spádu</li> <li>■ Z polymerbetonu</li> </ul>	■ Stupeň 50 mm (např. 0.0/10.0)	1,0	5	00698

## Rozšířené příslušenství

	<b>Kalový koš</b> <ul style="list-style-type: none"> <li>■ Pro zachytávání hrubých nečistot</li> <li>■ Pozinkovaná ocel</li> </ul>	■ Vpusti S150K a S200K	1,9	20	134092
---	--	------------------------	-----	----	--------

## Příslušenství pro rošty

	<b>Hák na krycí rošty</b> <ul style="list-style-type: none"> <li>■ Pro zvedání krycích roštů</li> <li>■ Pozinkovaná ocel</li> </ul>	■ Krycí rošty	0,3	10	01290
---	---	---------------	-----	----	-------

## S 200 K – Provedení: Litinová hrana

### ACO Produktové výhody

- Žlaby dodávané ve 3 stavebních výškách
- S bezšroubovou bezpečnostní aretací Powerlock
- ACO DRAIN® bezpečnostní drážka (SF) pro vodotěsnou pokládku
- Tělo žlabu vyrobeno z polymerbetonu

- Odvodňovací systém dle EN 1433/ DIN 19580
- Světla šířka NW 200 mm
- Třída zatížení A 15 – F 900<sup>1)</sup>
- S hranou tl. 6 mm, tvárná litina EN-GJS, KTL lakování
- Včetně můstkového roštu, tvárná litina EN-GJS, KTL lakování
- Průřez vtoku roštu: 935 cm<sup>2</sup>/m
- Šířka vtokové štěrbin 18 mm

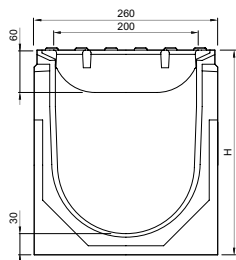
### Odvodňovací žlab bez spádu dna, 1000 mm

- 3 stavební výšky žlabu
- Provedení s předtvarováním pro svislý odtok DN/OD 160
- V nabídce také žlaby s rošty pro zátěž D400<sup>2)</sup>
- Možné kombinace žlabů (např.):
  - 0.0 – 0.1 – 0.2
  - 10.0 – 10.1 – 10.2
  - 20.0 – 20.1 – 20.2



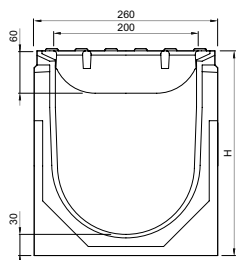
Rozměry				Typ	Váha	BAL	Obj. číslo
Délka	Světla šířka NW	Šířka	Výška		[kg]	[ks]	[S 200 K]
[mm]	[mm]	[mm]	[mm]				

### Žlaby s litinovými rošty F 900 a KTL lakováním



1000	200	260	290	0.0	80,6	9	00571
			340	10.0	85,2	6	00572
			390	20.0	88,0	6	00573

### Žlaby s litinovými rošty D 400<sup>2)</sup>



1000	200	260	290	0.0	73,0	9	78343
			340	10.0	77,6	6	74491
			390	20.0	80,4	6	74492

## Odvodňovací žlab bez spádu dna, 500 mm

- Dostupné ve verzi s předtvarováním pro svislý odtok nebo s integrovaným NBR těsněním pro svislé připojení k potrubí DN/OD 200
- Tělo žlabu s bočním předtvarováním pro rohové spoje, T-spoje a křížové spoje
- \*) Těla žlabů se svislým odtokem a integrovaným těsněním mají o 40 mm větší tloušťku dna než připojitelná těla žlabů:
  - Např. Typ 10.2 vhodný pro Typ 10.0 a 10.1



Rozměry				Typ	Váha	BAL	Obj. číslo
Délka	Světlá šířka NW	Šířka	Výška				
[mm]	[mm]	[mm]	[mm]	[kg]	[ks]	[S 200 K]	

### S předtvarováním pro svislý odtok DN/OD 160 a roštem F 900 s KTL lakováním

				290	0.1	46,2	6	00574
	500	200	260	340	10.1	47,3	6	00575
				390	20.1	48,2	6	00576

### S předtvarováním pro svislý odtok DN/OD 160 a roštem D 400<sup>2)</sup>

				290	0.1	42,4	6	74493
	500	200	260	340	10.1	43,5	6	74483
				390	20.1	44,4	6	74484

### Se svislým odtokem a integrovaným těsněním DN/OD 200 a roštem F 900 s KTL lakováním

				330 <sup>*)</sup>	0.2	46,3	6	02981
	500	200	260	380 <sup>*)</sup>	10.2	49,3	6	02983
				430 <sup>*)</sup>	20.2	51,3	6	02985



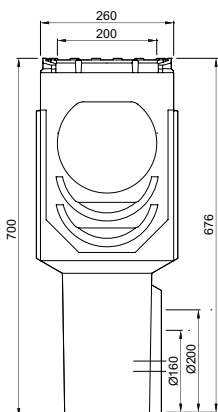
### Vpust jednodílná, 500 mm

- S integrovaným těsněním NBR pro horizontální připojení potrubí
- Možnost připojení potrubí DN/OD 160 nebo 200
- Včetně kalového koše, PP
- Vhodné pro typ:
  - Žlab Typ 0. – 10. – 20.



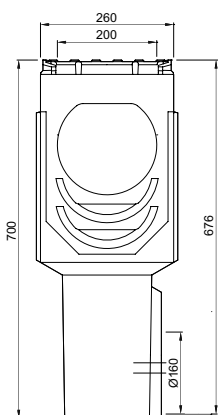
Délka [mm]	Rozměry		Odtok ze vpusti	Váha [kg]	BAL [ks]	Obj. číslo [S 200 K]
	Šířka [mm]	Výška [mm]	DN/OD [mm]			

#### S roštem F 900 s KTL lakováním



			160	69,7	6	10549
500	260	700				
			200	69,7	6	10550

#### S roštem D 400<sup>2)</sup>



500	260	700	160	65,9	6	74494
-----	-----	-----	-----	------	---	-------

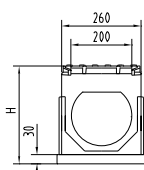
## Vpust vícedílná, 500 mm

- Vícedílná vpust s možností prodlužování stavební výšky
- S integrovaným těsněním NBR pro horizontální připojení potrubí
- Možnost připojení potrubí DN/OD 160 nebo 200
- Kalový pozinkovaný koš jako volitelné příslušenství (viz strana 255)
- Vhodné pro typ:
  - Žlab Typ 0. – 10. – 20.
- \*) Horní díly vpusti mají o 30 mm větší tloušťku dna než připojitelná těla žlabů:
  - Např. Typ 10.3 vhodný pro Typ 10.0 a 10.1



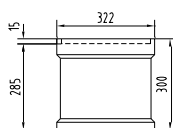
Délka [mm]	Rozměry		Typ	Odtok ze vpusti	Váha [kg]	BAL [ks]	Obj. číslo [S 200 K]
	Šířka [mm]	Výška [mm]		DN/OD [mm]			

### Horní díl vpusti s roštem F 900 a KTL lakováním



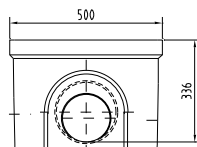
500	260	320 <sup>*)</sup>	0.3	–	46,2	6	02987
		370 <sup>*)</sup>	10.3	–	47,3	6	02988
		420 <sup>*)</sup>	20.3	–	48,2	6	02989

### Prodlužovací mezidíl



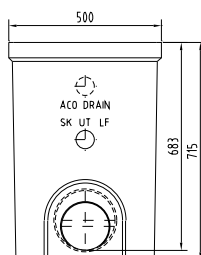
500	322	300	–	–	20,7	8	01697
-----	-----	-----	---	---	------	---	-------

### Dolní díl vpusti s odtokem DN/OD 160 a 200 – krátký



500	322	365	–	160	28,5	8	01614
				200	27,0	8	06190

### Dolní díl vpusti s odtokem DN/OD 160 a 200 – dlouhý



500	322	715	–	160	28,5	8	03217
				200	27,0	8	08565

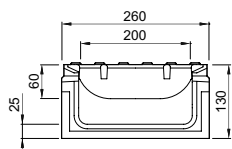
### Plochý žlab bez spádu dna, 1000 mm

- Provedení s/bez odtoku do dna žlabu DN/OD 110
- Odtokové díly včetně integrovaného nátrubku PE-HD pro svislé připojení k potrubí



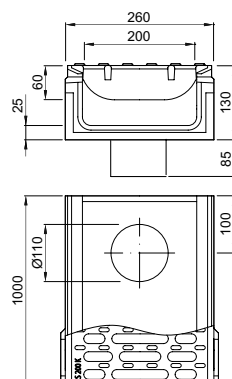
Rozměry				Odtok ze žlabu	Váha	BAL	Obj. číslo
Délka	Světlá šířka NW	Šířka	Výška	DN/OD	[kg]	[ks]	[S 200 K]
[mm]	[mm]	[mm]	[mm]	[mm]			

#### S předtvarováním pro svislý odtok DN/OD 110








1000	200	260	130	110	60,1	15	08013
------	-----	-----	-----	-----	------	----	-------

#### Se svislým odtokem a integrovaným nátrubkem PE-HD DN/OD 110



1000	200	260	130	110	60,2	6	10036
------	-----	-----	-----	-----	------	---	-------


## Příslušenství

	Popis	Vhodné pro	Váha [kg]	BAL [ks]	Obj. číslo
	<b>Kombinovaná čelní stěna</b> <ul style="list-style-type: none"> <li>■ Pro začátek a konec žlabu</li> <li>■ Z polymerbetonu</li> <li>■ S černou ochrannou hranou, KTL lakování</li> <li>■ Tloušťka: 30 mm</li> </ul>	■ Typ 0. , 10., 20.	4,5	8	00578
	<b>Čelní stěna s odtokem</b> <ul style="list-style-type: none"> <li>■ Na konec žlabu</li> <li>■ Z polymerbetonu</li> <li>■ S integrovaným PE-HD nátrubkem pro horizontální připojení potrubí DN/OD 200</li> <li>■ S černou ochrannou hranou, KTL lakování</li> <li>■ Tloušťka: 30 mm</li> </ul>	■ Typ 0.	6,1	6	00565
		■ Typ 10.	6,3	6	00566
		■ Typ 20.	6,5	4	00567
	<b>Adaptér pro změnu toku</b> <ul style="list-style-type: none"> <li>■ Z polymerbetonu</li> <li>■ S černou ochrannou hranou, KTL lakování</li> <li>■ Tloušťka: 30 mm</li> </ul>	■ Typ 0.	2,4	5	02991
		■ Typ 10.	2,6	5	02992
		■ Typ 20.	3,0	5	02993
	<b>Přechodka</b> <ul style="list-style-type: none"> <li>■ Pro přemostění výškových rozdílů při pokládce ve stupňovitém spádu</li> <li>■ Z polymerbetonu</li> </ul>	■ Stupeň 50 mm (např. 0.0/10.0)	0,6	10	00577
	<b>Kombinovaná čelní stěna (ploché žláby)</b> <ul style="list-style-type: none"> <li>■ Pro začátek a konec žlabu</li> <li>■ Z polymerbetonu</li> <li>■ S černou ochrannou hranou, KTL lakování</li> <li>■ Tloušťka: 30 mm</li> </ul>	■ Plochý žlab S200K	3,7	8	01516

### Rozšířené příslušenství

	<b>Kalový koš</b> <ul style="list-style-type: none"> <li>■ Pro zachytávání hrubých nečistot</li> <li>■ Pozinkovaná ocel</li> </ul>	■ Vpusti S150K a S200K	1,9	20	134092
---	--	------------------------	-----	----	--------

### Příslušenství pro rošty

	<b>Hák na krycí rošty</b> <ul style="list-style-type: none"> <li>■ Pro zvedání krycích roštů</li> <li>■ Pozinkovaná ocel</li> </ul>	■ Krycí rošty	0,3	10	01290
---	---	---------------	-----	----	-------

## S 300 K – Provedení: Litinová hrana

### ACO Produktové výhody

- S bezšroubovou bezpečnostní aretací Powerlock
- ACO DRAIN® bezpečnostní drážka (SF) pro vodotěsnou pokládku
- Tělo žlabu vyrobeno z polymerbetonu
- Odvodňovací systém dle EN 1433/ DIN 19580
- Světlá šířka NW 300 mm
- Třída zatížení A 15 – F 900<sup>1)</sup>
- S hranou tl. 6 mm, tvárná litina EN-GJS, KTL lakování
- Včetně můstkového roštu, tvárná litina EN-GJS, KTL lakování
- Průřez vtoku roštu: 1511 cm<sup>2</sup>/m
- Šířka vtokové štěrbin 18 mm

### Odvodňovací žlab bez spádu dna, 1000 mm

- Provedení s předtvarováním pro svislý odtok DN/OD 200
- Možné kombinace žlabů (např.):
  - 0.0 – 0.1 – 0.2



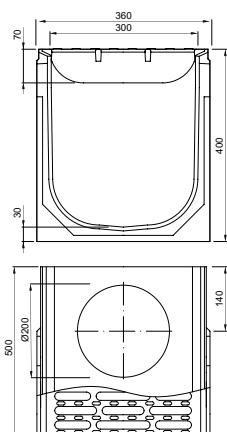
	Rozměry				Typ	Váha [kg]	BAL [ks]	Obj. číslo [S 300 K]
	Délka [mm]	Světlá	Šířka [mm]	Výška [mm]				
		šířka NW [mm]						
	1000	300	360	400	0.0	112,5	4	02700

## Odvodňovací žlab bez spádu dna, 500 mm

- Dostupné ve verzi s předtvarováním pro svislý odtok nebo s integrovaným NBR těsněním pro svislé připojení k potrubí DN/OD 200
- Tělo žlabu s bočním předtvarováním pro rohové spoje, T-spoje a křížové spoje
- \*) Těla žlabů se svislým odtokem a integrovaným těsněním mají
  - o 32 mm větší tloušťku dna než připojitelná těla žlabů:
  - Např. Typ 0.2 vhodný pro Typ 0.0 a 0.1

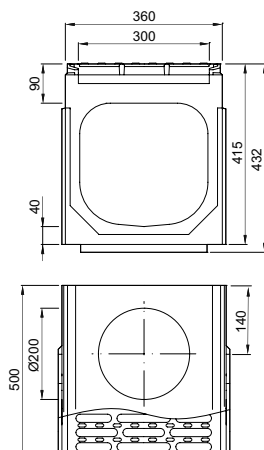
Rozměry				Typ	Váha	BAL	Obj. číslo
Délka	Světlá šířka NW	Šířka	Výška				
[mm]	[mm]	[mm]	[mm]	[kg]	[ks]	[S 300 K]	

### S předtvarováním pro svislý odtok DN/OD 200



500	300	360	400	0.1	65,1	4	02703
-----	-----	-----	-----	-----	------	---	-------

### Se svislým odtokem a integrovaným těsněním DN/OD 200



500	300	360	432 <sup>*)</sup>	0.2	66,6	4	02740
-----	-----	-----	-------------------	-----	------	---	-------

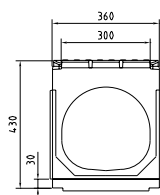
## Vpust vícedílná, 500 mm

- Vícedílná vpust s možností prodlužování stavební výšky
- S integrovaným těsněním NBR pro horizontální připojení potrubí
- Možnost připojení potrubí DN/OD 160 nebo 200
- Kalový pozinkovaný koš jako volitelné příslušenství (viz strana 259)
- \*) Horní díly vpusti mají o 30 mm větší tloušťku dna než připojitelná těla žlabů
  - Např.: Typ 0.3 vhodný pro Typ 0.0 a 0.1



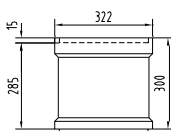
Rozměry			Typ	Odtok ze vpusti DN/OD	Váha [kg]	BAL [ks]	Obj. číslo [S 300 K]
Délka [mm]	Šířka [mm]	Výška [mm]					

### Horní díl vpusti s roštem F 900 a KTL lakováním



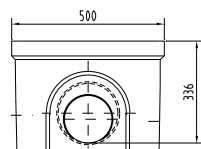
500	360	430 <sup>*)</sup>	0.3	—	56,3	4	00670
-----	-----	-------------------	-----	---	------	---	-------

### Prodlužovací mezidíl



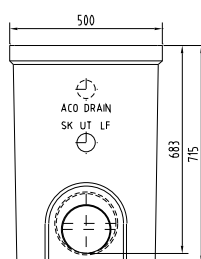
500	322	300	—	—	20,7	8	01697
-----	-----	-----	---	---	------	---	-------

### Dolní díl vpusti s odtokem DN/OD 160 a 200 – krátký









500	322	365	—	160	28,5	8	01614
				200	27,0	8	06190

### Dolní díl vpusti s odtokem DN/OD 160 a 200 – dlouhý



500	322	715	—	160	28,5	8	03217
				200	27,0	8	08565

## Příslušenství

	Popis	Vhodné pro	Váha [kg]	BAL [ks]	Obj. číslo
	<b>Kombinovaná čelní stěna</b> <ul style="list-style-type: none"> <li>■ Pro začátek a konec žlabu</li> <li>■ Z polymerbetonu</li> <li>■ S černou ochrannou hranou, KTL lakování</li> <li>■ Tloušťka: 30 mm</li> </ul>	<ul style="list-style-type: none"> <li>■ Typ 0.</li> </ul>	8,1	10	00674
	<b>Čelní stěna s odtokem</b> <ul style="list-style-type: none"> <li>■ Na konec žlabu</li> <li>■ Z polymerbetonu</li> <li>■ S integrovaným NBR těsněním pro horizontální připojení potrubí DN/OD 200</li> <li>■ S ochrannou hranou, tvárná litina EN-GJS, KTL lakování</li> <li>■ Tloušťka: 30 mm</li> </ul>	<ul style="list-style-type: none"> <li>■ Typ 0.</li> </ul>	7,8	5	01490
	<b>Adaptér pro změnu toku</b> <ul style="list-style-type: none"> <li>■ Z polymerbetonu</li> <li>■ S černou ochrannou hranou, KTL lakování</li> <li>■ Tloušťka: 30 mm</li> </ul>	<ul style="list-style-type: none"> <li>■ Typ 0.</li> </ul>	5,5	5	01493
<b>Rozšířené příslušenství</b>					
	<b>Kalový koš, krátký D1</b> <ul style="list-style-type: none"> <li>■ Pro zachytávání hrubých nečistot</li> <li>■ Pozinkovaná ocel</li> <li>■ Výška: 325 mm</li> <li>■ Dle DIN 4052</li> </ul>	<ul style="list-style-type: none"> <li>■ Vpust S300K</li> <li>□ dolní díl krátký</li> </ul>	4,7	50	01616
	<b>Kalový koš, dlouhý C3</b> <ul style="list-style-type: none"> <li>■ Pro zachytávání hrubých nečistot</li> <li>■ Pozinkovaná ocel</li> <li>■ Výška: 575 mm</li> <li>■ Dle DIN 4052</li> </ul>	<ul style="list-style-type: none"> <li>■ Vpust S300K</li> <li>□ dolní díl dlouhý</li> </ul>	6,2	50	01617
<b>Příslušenství pro rošty</b>					
	<b>Hák na krycí rošty</b> <ul style="list-style-type: none"> <li>■ Pro zvedání krycích roštů</li> <li>■ Pozinkovaná ocel</li> </ul>	<ul style="list-style-type: none"> <li>■ Krycí rošty</li> </ul>	0,3	10	01290

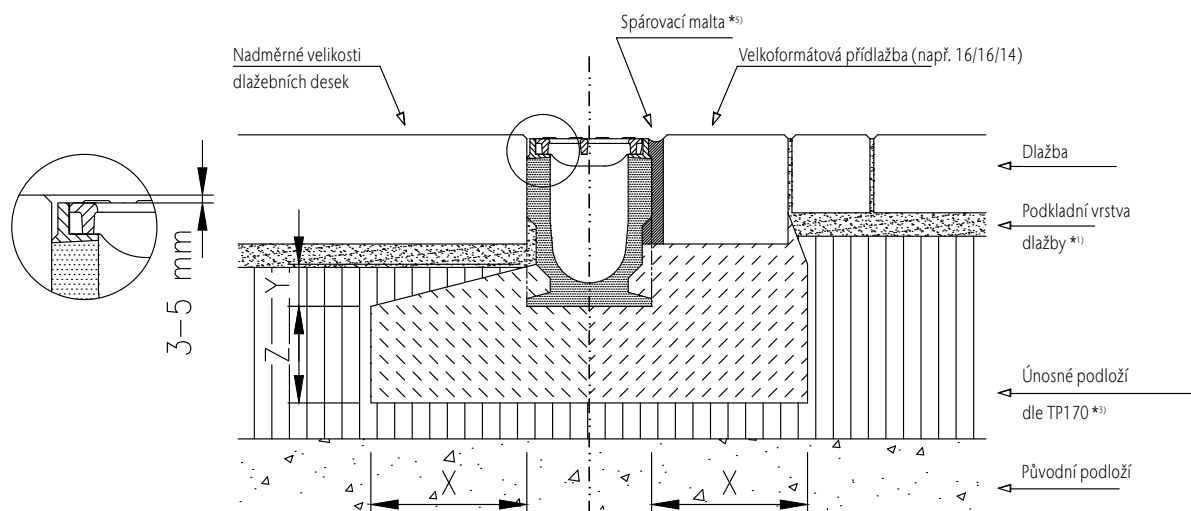


## Přehled detailů uložení

Stavební rozměr Y je stanovený v příslušných detailech uložení ACO a určuje minimální množství betonu pro boční stabilizaci těla žlabu. Tato hodnota může být různá v závislosti na výšce žlabu a síle následné vrchní vrstvy.



## Uložení do dlažby – D 400 až E 600

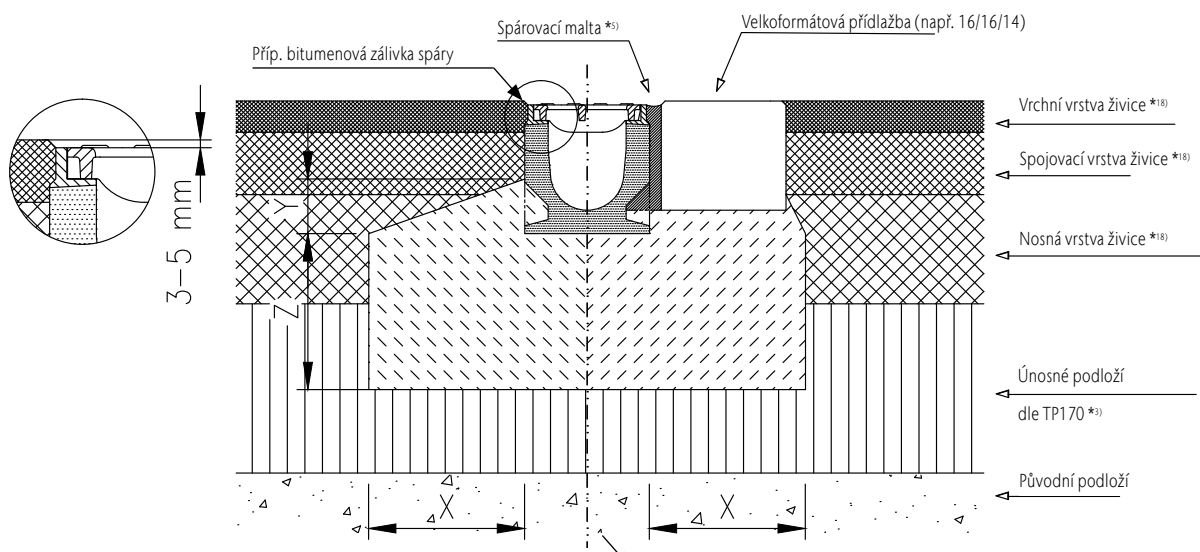


Nepoužívat pro příčné odvodnění na silně zatížených komunikacích, křižovatkách v obyt. zónách nebo železničních přejezdech.

Třída zatížení	(dle EN 1433)	<b>A 15</b>	<b>B 125</b>	<b>C 250</b>	<b>D 400</b>	<b>E600</b>	<b>F900</b>
Minimální kvalita betonu	(dle EN 206-1)				≥ C 20/25	≥ C 25/30	
Stupeň vlivu prostředí	(dle EN 206-1 Z3)				(X0)	(X0)	Na dotaz
Základní rozměry	X (cm)				≥ 20	≥ 20	s ohledem
	Y (cm)				Vyplnit kapsu / lůžko dlažby		na projekt
	Z (cm)				≥ 20	≥ 20	

Platné jen ve spojení s obecným komentářem uvedenými v úvodu našeho instalačního návodu ACO Servis 1.0 (nebo vyšší)! Ke stažení na [www.aco.cz](http://www.aco.cz)

## Uložení do živice – D 400 až E 600

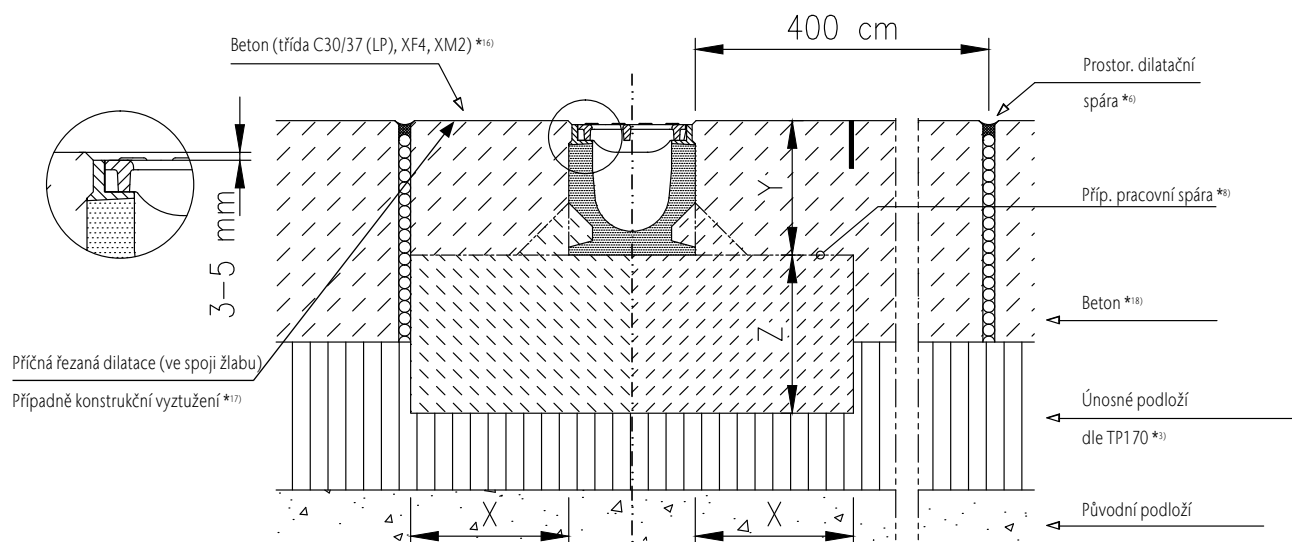


Nepoužívat pro příčné odvodnění na silně zatížených komunikacích, křižovatkách v obyt. zónách nebo železničních přejezdech.

Třída zatížení	(dle EN 1433)	A 15	B 125	C 250	D 400	E600	F900
Minimální kvalita betonu	(dle EN 206-1)				≥ C 20/25	≥ C 25/30	
Stupeň vlivu prostředí	(dle EN 206-1 Z3)				(X0)	(X0)	Na dotaz
Základní rozměry	X (cm)				≥ 20	≥ 20	s ohledem
	Y (cm)				Po kapsu	Lůžko dlažby	na projekt
	Z (cm)				≥ 20	≥ 20	

Platné jen ve spojení s obecným komentářem uvedenými v úvodu našeho instalačního návodu ACO Servis 1.0 (nebo vyšší)! Ke stažení na [www.aco.cz](http://www.aco.cz)

## Uložení do betonu – D 400 až F 900



Nepoužívat pro příčné odvodnění na silně zatížených komunikacích, křižovatkách v obyt. zónách nebo železničních přejezdech.

Třída zatížení	(dle EN 1433)	A 15	B 125	C 250	D 400	E600	F900
Minimální kvalita betonu	(dle EN 206-1)				≥ C 20/25	≥ C 25/30	≥ C 30/37
Stupeň vlivu prostředí	(dle EN 206-1 Z3)				(XF)	(XF)	(XF)
Základní rozměry	X (cm)				≥ 20	≥ 20	≥ 25
	Y (cm)					Výška žlabu	
	Z (cm)				≥ 20	≥ 20	≥ 25

Platné jen ve spojení s obecným komentářem uvedenými v úvodu našeho instalačního návodu ACO Servis 1.0 (nebo vyšší)! Ke stažení na [www.aco.cz](http://www.aco.cz)