



8

PowerDrain  
Vysokozátěžový žlab

**COLLECT:**  
Sbírat a pojmout



## PowerDrain – Vysokozátěžové žlaby z polymerbetonu

<b>PowerDrain V 75/100 P</b>	Žlaby, vpusti a příslušenství	Provedení: litinová hrana	266
<b>PowerDrain V 125/150 P</b>	Žlaby, vpusti a příslušenství	Provedení: litinová hrana	272
<b>PowerDrain V 175/200 P</b>	Žlaby, vpusti a příslušenství	Provedení: litinová hrana	278
<b>PowerDrain V 275/300 P</b>	Žlaby, vpusti a příslušenství	Provedení: litinová hrana	284
	Detaily uložení		290



Prohlášení o vlastnostech naleznete  
na: [www.aco.cz](http://www.aco.cz)

# PowerDrain – Vysokozátěžové a tiché odvodnění

ACO PowerDrain je nezbytnou součástí začátku řetězce řízení povrchových vod v oblastech s těžkou dopravou. Odvodňovací žlab splňuje zátěžovou třídu od A 15 až F 900 dle EN 1433/ DIN 19580 a zaručuje tak bezpečnost provozu s optimálním odvodněním povrchu.

## Štíhlý

**Když hledáte štíhlá řešení:  
Světlá šířka NW 75, 125, 175  
a 275 mm**

Štíhlá řešení jsou více než jen krásná. Díky kombinaci základních vlastností produktu je ACO PowerDrain opravdovým profesionálně všestranným řešením vyrobeným z polymerbetonu. Vyznačuje se mimořádně dobrými hydraulickými vlastnostmi, extrémní bezpečností a vynikající stabilitou až do nejvyšší třídy zatížení F 900. Světlá šířka NW systému PowerDrain se liší od tradičních odvodňovacích systému:

V 75/100 P (NW 75 mm), V 125/150 P (NW 125 mm), V 175/200 P (NW 175 mm) a V 275/300 P (NW 275 mm).

V systému se snoubí hydraulicky účinný průřez tvaru V a materiálové provedení z vysokopevnostního polymerického betonu doplněného litinovými prvky.

Štíhlé odvodňovací žlaby PowerDrain proto nejsou jen mimořádně odolné, ale dosahují stejného hydraulického výkonu jako tradiční odvodňovací žlaby světlé šíře NW 100, 150, 200 a 300 mm.

### Třídy zatížení <sup>1)</sup>

- A 15
- B 125
- C 250
- D 400
- E 600
- F 900

dle EN 1433

### Světlá šířka NW

75/100, 125/150, 175/200, 275/300

### Materiál

Polymerbeton s litinovou hranou a roštem

### Oblast použití

- Autobusová nádraží
- Kontejnerová překladiště
- Průmyslové plochy
- Truck parkoviště
- Logistické areály a komunikace
- Sběrné dvory
- Čerpací stanice a odpočívky



V-profil – významně vyšší průtok při optimálním samočisticím efektu



ACO DRAIN® PowerDrain V 75/100 P až V 275/300 P

## Jeden systém pro všechny oblasti použití



Třída A 15



Třída B 125



Třída C 250



Třída D 400



Třída E 600



Třída F 900

<sup>1)</sup> Další informace k třídám zatížení na straně 450.

## Tichý

### Když chcete klid a pohodu: inteligentní tlumení mezi roštem a žlabem

Pokud lze zabránit hluku, tak v zájmu místních obyvatel by mělo být provedeno patřičné opatření. ACO PowerDrain svým designem aktivně přispívá k tlumení hluku v silničním provozu. Speciální elastomerové tlumící vložky mezi žlabem a roštem, v kombinaci s bezpečně uzamčeným a přitom flexibilně upevněným roštem, vytváří trvale funkční tlumení hluku při přejezdu odvodňovací linie. Tlumící vložky navíc chrání tělo žlabu před opotřebením a zvyšují tak životnost celého odvodňovacího systému.



Tvrdé elastomerové vložky integrované do hrany žlabu

## Účinný

### Když kladete důraz na účinnost: Závazek kvality světového lídra v oblasti odvodnění

Na ACO se můžete vždy spolehnout. PowerDrain ve všech ohledech splňuje naše nejpřísnější standardy kvality. Žlab ACO PowerDrain je osazen masivní ochrannou hranou tloušťky 8 mm.

Ochranné hrany a litinové rošty jsou vyrobeny z tvárné litiny GJS (litina s kuličkovým grafitem) a opatřeny speciálním KTL povrchem (kataforéza). Technická dokumentace, návrhy a technická podpora projektů je samozřejmostí.

Univerzální použitelnost pro všechny třídy zatížení od A 15 až F 900 zjednodušuje specifikaci a zajišťuje dostupnost. Osvědčené instalační postupy a tisíckrát vyzkoušená manipulace s tělesy žlabů ACO při fixaci, betonování a dláždění podporují bezpečnost a účinnost na staveništi – od pěších zón až po průmyslové areály, letiště nebo okruhy Formule 1. Už při prvním pohledu získáte k produktu důvěru.

## Bezpečnostní aretace Powerlock

Litinové rošty ACO PowerDrain jsou opatřeny osvědčenou bezšroubovou aretací Powerlock. Tím je zajištěno trvalé otevírání a zavírání roštů bez šroubů, což výrazně zjednodušuje údržbu a čištění těla žlabové linie. Kromě toho se samosvorný zámek nemůže automaticky otevřít např. při zvýšení dynamického zatížení vnikajícího během brždění nebo rozjíždění.



2  
Otočte hákem – uslyšíte cvaknutí.



1  
Vložte hák na rošty do posuvného zámku.



3  
Powerlock aretace je otevřená a rošt je možné vyjmout.

## V 75 P – Provedení: Litinová hrana

### ACO Produktové výhody

- Žlaby s umělým spádem dna 0,5 % nebo v různých stavebních výškách
  - S bezšroubovou bezpečnostní aretací Powerlock
  - ACO DRAIN® bezpečnostní drážka (SF) pro vodotěsnou pokládku
  - S příčným řezem tvaru V
  - Včetně integrovaných vyměnitelných tlumících vložek pro tichý provoz
  - Tělo žlabu vyrobeno z polymerbetonu
- Odvodňovací systém dle EN 1433/ DIN 19580
  - Světlá šířka NW 75 mm
  - Třída zatížení A 15 – F 900<sup>1)</sup>
  - S hranou tl. 8 mm, tvárná litina EN-GJS, KTL lakování
  - Včetně můstkového roštu, tvárná litina EN-GJS, KTL lakování
  - Průřez vtoku roštu: 277 cm<sup>2</sup>/m
  - Šířka vtokové štěrbin 12 mm

### Odvodňovací žlab bez spádu dna, 1000 mm

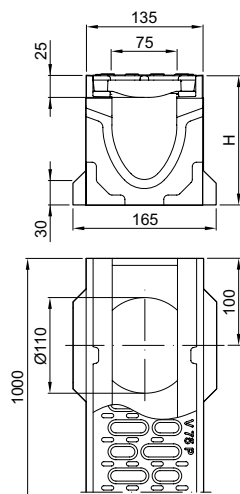
- 4 stavební výšky žlabu
- Provedení s/bez odtoku do dna žlabu DN/OD 110
- Odtokové díly včetně integrovaného těsnění z NBR pro svislé připojení k potrubí
- Možné kombinace žlabů (např.):
  - 0.0 – 0.0.2 – 0.0.3 – 0.1 – 0.2 – 0.3
  - 10.0 – 10.0.2 – 10.0.3 – 10.1 – 10.2 – 10.3



	Rozměry				Typ	Váha [kg]	BAL [ks]	Obj. číslo [V 75 P]
	Délka [mm]	Světlá		Výška [mm]				
		šířka NW [mm]	šířka [mm]					
	1000	75	135	150	0.0	32,7	24	11500
				175	5.0	35,5	24	11510
				200	10.0	36,9	24	11520
				250	20.0	42,9	24	11530

Rozměry				Typ	Váha	BAL	Obj. číslo
Délka	Světlá šířka NW	Šířka	Výška				
[mm]	[mm]	[mm]	[mm]	[kg]	[ks]	[V 75 P]	

### Se svislým odtokem a integrovaným těsněním DN/OD 110



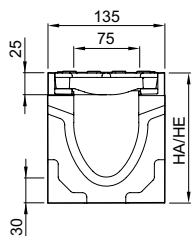
			150	0.0.2	32,4	6	11501
			175	5.0.2	35,2	6	11511
1000	75	135	200	10.0.2	38,4	6	11521
			250	20.0.2	42,7	6	11531

### Odvodňovací žlab se spádem dna, 1000 mm

- Pro pokládku s integrovaným spádem 0,5 %
- Typ 1-10 pro linii s plynulým spádem až 10 m
- Každý typ žlabu lze připojit přímo k výtokkové vpusti
- Možné kombinace žlabů (např.):
  - Typ 5 – 5.0 – 5.0.2 – 5.1 – 5.2
  - Typ 10 – 10.0 – 10.0.2 – 10.1 – 10.2



Rozměry				Typ	Váha	BAL	Obj. číslo
Délka	Světlá šířka NW	Šířka	Výška začátek/ konec				
[mm]	[mm]	[mm]	[mm]	[kg]	[ks]	[V 75 P]	
			150/155	1	34,3	24	11541
			155/160	2	34,6	24	11542
			160/165	3	35,0	24	11543
			165/170	4	35,6	24	11544
			170/175	5	35,8	24	11545
			175/180	6	35,9	24	11546
			180/185	7	36,4	24	11547
			185/190	8	36,8	24	11548
			190/195	9	37,4	24	11549
			195/200	10	37,7	24	11550



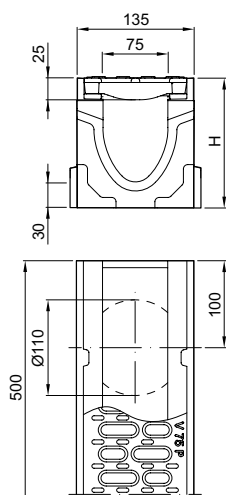
### Odvodňovací žlab bez spádu dna, 500 mm

- Dostupné ve verzi s předtvarováním pro svislý odtok nebo s integrovaným NBR těsněním pro svislé připojení k potrubí DN/OD 110
- Tělo žlabu s bočním předtvarováním pro rohové spoje, T-spoje a křížové spoje



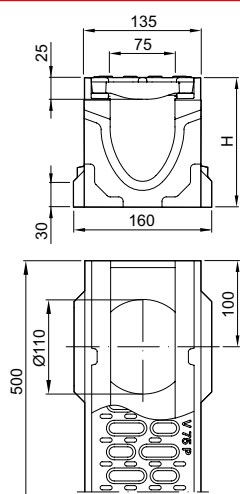
Rozměry				Typ	Váha	BAL	Obj. číslo
Délka	Světlá šířka NW	Šířka	Výška				
[mm]	[mm]	[mm]	[mm]		[kg]	[ks]	[V 75 P]

#### S předtvarováním pro svislý odtok DN/OD 110



			150	0.1	17,5	20	11502
			175	5.1	18,4	20	11512
500	75	135	200	10.1	20,1	20	11522
			250	20.1	22,8	20	11532

#### Se svislým odtokem a integrovaným těsněním DN/OD 110



			150	0.2	16,8	40	11503
			175	5.2	18,1	40	11513
500	75	135	200	10.2	19,5	40	11523
			250	20.2	22,2	24	11533

## Vpust, 500 mm

- S integrovaným těsněním NBR pro horizontální připojení potrubí
- Možnost připojení potrubí DN/OD 110 nebo 160
- S vystřihovatelnou připojovací manžetou pro stavební výšky od 0.0 do 20.0 a ploché žlaby
- Včetně kalového koše, pozinkovaná ocel



	Rozměry			Odtok ze vpusti	Váha	BAL	Obj. číslo
	Délka [mm]	Šířka [mm]	Výška [mm]	DN/OD [mm]	[kg]	[ks]	[V 75 P]
	500	135	500	110	38,9	10	11535
				160	38,9	10	11537



### Plochý žlab bez spádu dna, 1000 mm

- Provedení s/bez odtoku do dna žlabu DN/OD 110
- Odtokové díly včetně integrovaného těsnění z NBR pro svislé připojení k potrubí
- Ploché žlaby je možné přímo připojit k odtokové vpusti










	Rozměry				Odtok ze žlabu	Váha	BAL	Obj. číslo
	Délka	Světlá šířka NW	Šířka	Výška	DN/OD	[kg]	[ks]	[V 75 P]
	[mm]	[mm]	[mm]	[mm]	[mm]			
	1000	75	135	100	–	29,2	30	11505

### Se svislým odtokem a integrovaným těsněním DN/OD 110

	1000	75	135	100	110	28,7	15	11506

## Příslušenství

	Popis	Vhodné pro	Váha [kg]	BAL [ks]	Obj. číslo
	<b>Kombinovaná čelní stěna</b> <ul style="list-style-type: none"> <li>■ Pro začátek a konec žlabu</li> <li>■ Z polymerbetonu</li> <li>■ S černou ochrannou hranou, KTL lakování</li> <li>■ Tloušťka: 20 mm</li> </ul>	<ul style="list-style-type: none"> <li>■ Typ 0. – 20.</li> </ul>	1,3	15	11519
	<b>Čelní stěna s odtokem</b> <ul style="list-style-type: none"> <li>■ Na konec žlabu</li> <li>■ Z polymerbetonu</li> <li>■ S integrovaným NBR těsněním pro horizontální připojení potrubí DN/OD 110</li> <li>■ S černou ochrannou hranou, KTL lakování</li> <li>■ Tloušťka: 40 mm</li> </ul>	<ul style="list-style-type: none"> <li>■ Typ 0.</li> <li>■ Typ 5.</li> <li>■ Typ 10.</li> <li>■ Typ 20.</li> </ul>	1,5	12	11525
			1,7	6	11526
			2,0	6	11527
			2,6	6	11528
	<b>Přechodka</b> <ul style="list-style-type: none"> <li>■ Pro přemostění výškových rozdílů při pokládce ve stupňovitém spádu</li> <li>■ Z polymerbetonu</li> </ul>	<ul style="list-style-type: none"> <li>■ Stupeň 25 mm (např. 0.0/5.0)</li> <li>■ Stupeň 50 mm (např. 0.0/10.0)</li> </ul>	0,2	6	11551
			0,4	6	11552
	<b>Adaptér pro změnu toku</b> <ul style="list-style-type: none"> <li>■ Z polymerbetonu</li> <li>■ S černou ochrannou hranou, KTL lakování</li> <li>■ Tloušťka: 40 mm</li> </ul>	<ul style="list-style-type: none"> <li>■ Typ 0.</li> <li>■ Typ 5.</li> <li>■ Typ 10.</li> <li>■ Typ 20.</li> </ul>	1,2	10	11553
			1,3	10	11554
			1,5	10	11555
			1,7	8	11556
	<b>Kombinovaná čelní stěna (ploché žláby)</b> <ul style="list-style-type: none"> <li>■ Pro začátek a konec žlabu</li> <li>■ Z polymerbetonu</li> <li>■ S černou ochrannou hranou, KTL lakování</li> <li>■ Tloušťka: 20 mm</li> </ul>	<ul style="list-style-type: none"> <li>■ Ploché žlab V 75 P</li> </ul>	0,8	6	11515
	<b>Čelní stěna s odtokem (ploché žláby)</b> <ul style="list-style-type: none"> <li>■ Na konec žlabu</li> <li>■ Pozinkovaná ocel, černé KTL lakování</li> <li>■ Pro horizontální připojení potrubí DN/OD 75</li> <li>■ Tloušťka: 6 mm</li> </ul>	<ul style="list-style-type: none"> <li>■ Ploché žlab V 75 P</li> </ul>	0,3	50	11517
<b>Příslušenství pro rošty</b>					
	<b>Hák na krycí rošty</b> <ul style="list-style-type: none"> <li>■ Pro zvedání krycích roštů</li> <li>■ Pozinkovaná ocel</li> </ul>	<ul style="list-style-type: none"> <li>■ Krycí rošty</li> </ul>	0,3	10	01290

## V 125 P – Provedení: Litinová hrana

### ACO Produktové výhody

- Žlaby s umělým spádem dna 0,5 % nebo v různých stavebních výškách
  - S bezšroubovou bezpečnostní aretací Powerlock
  - ACO DRAIN® bezpečnostní drážka (SF) pro vodotěsnou pokládku
  - S příčným řezem tvaru V
  - Včetně integrovaných vyměnitelných tlumících vložek pro tichý provoz
  - Tělo žlabu vyrobeno z polymerbetonu
- Odvodňovací systém dle EN 1433/ DIN 19580
  - Světlá šířka NW 125 mm
  - Třída zatížení A 15 – F 900<sup>1)</sup>
  - S hranou tl. 8 mm, tvárná litina EN-GJS, KTL lakování
  - Včetně můstkového roštu, tvárná litina EN-GJS, KTL lakování
  - Průřez vtoku roštu: 470 cm<sup>2</sup>/m
  - Šířka vtokové štěrbin 12 mm

### Odvodňovací žlab bez spádu dna, 1000 mm

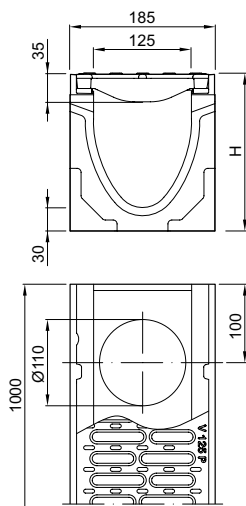
- 4 stavební výšky žlabu
- Provedení s/bez odtoku do dna žlabu DN/OD 110
- Odtokové díly včetně integrovaného těsnění z NBR pro svislé připojení k potrubí
- Možné kombinace žlabů (např.):
  - 0.0 – 0.0.2 – 0.0.3 – 0.1 – 0.2 – 0.3
  - 10.0 – 10.0.2 – 10.0.3 – 10.1 – 10.2 – 10.3



	Rozměry				Typ	Váha [kg]	BAL [ks]	Obj. číslo [V 125 P]
	Délka [mm]	Světlá		Výška [mm]				
		šířka NW [mm]	šířka [mm]					
	1000	125	185	200	0.0	46,1	16	11560
				225	5.0	49,3	16	11570
				250	10.0	51,9	16	11580
				300	20.0	57,2	8	11590

Rozměry				Typ	Váha	BAL	Obj. číslo
Délka	Světlá šířka NW	Šířka	Výška				
[mm]	[mm]	[mm]	[mm]	[kg]	[ks]	[V 125 P]	

### Se svislým odtokem a integrovaným těsněním DN/OD 110



				200	0.0.2	47,0	16	11561
				225	5.0.2	49,4	16	11571
1000	125	185		250	10.0.2	51,9	16	11581
				300	20.0.2	58,2	8	11591

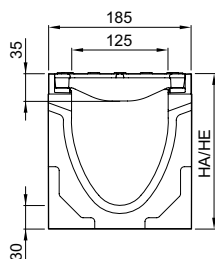
### Odvodňovací žlab se spádem dna, 1000 mm

- Pro pokládku s integrovaným spádem 0,5 %
- Typ 1-10 pro linii s plynulým spádem až 10 m
- Každý typ žlabu lze připojit přímo k výtokové vpusti
- Možné kombinace žlabů (např.):
  - Typ 5 – 5.0 – 5.0.2 – 5.1 – 5.2
  - Typ 10 – 10.0 – 10.0.2 – 10.1 – 10.2



8

Rozměry				Typ	Váha	BAL	Obj. číslo
Délka	Světlá šířka NW	Šířka	Výška začátek/ konec				
[mm]	[mm]	[mm]	[mm]	[kg]	[ks]	[V 125 P]	



				200/205	1	47,0	16	11601
				205/210	2	47,6	16	11602
				210/215	3	47,9	16	11603
				215/220	4	48,8	16	11604
				220/225	5	49,9	16	11605
				225/230	6	50,5	16	11606
				230/235	7	51,3	16	11607
				235/240	8	51,8	16	11608
				240/245	9	52,7	16	11609
				245/250	10	53,8	16	11610

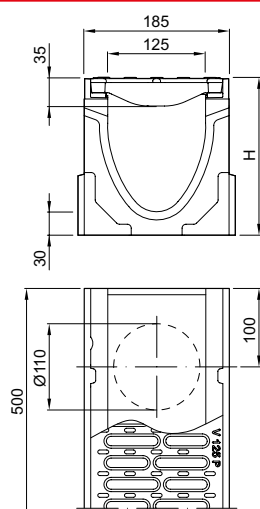
## Odvodňovací žlab bez spádu dna, 500 mm

- Dostupné ve verzi s předtvarováním pro svislý odtok nebo s integrovaným NBR těsněním pro vodotěsné připojení k potrubí DN/OD 110
- Tělo žlabu s bočním předtvarováním pro rohové spoje, T-spoje a křížové spoje



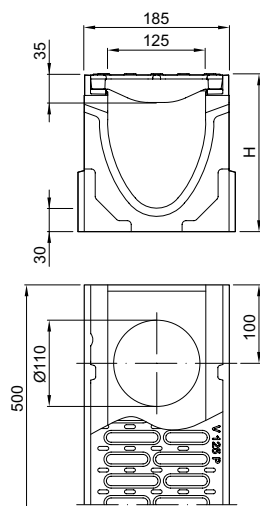
Rozměry				Typ	Váha	BAL	Obj. číslo
Délka	Světlá		Výška				
[mm]	šířka NW	šířka	[mm]	[kg]	[ks]	[V 125 P]	

### S předtvarováním pro svislý odtok DN/OD 110



			200	0.1	25,3	16	11562
			225	5.1	27,1	16	11572
500	125	185	250	10.1	28,1	16	11582
			300	20.1	31,4	16	11592

### Se svislým odtokem a integrovaným těsněním DN/OD 110



			200	0.2	24,9	32	11563
			225	5.2	26,5	32	11573
500	125	185	250	10.2	27,7	32	11583
			300	20.2	30,9	16	11593

## Vpust, 500 mm

- S integrovaným těsněním NBR pro horizontální připojení potrubí
- Možnost připojení potrubí DN/OD 110 nebo 160
- S vystřihovatelnou připojovací manžetou pro stavební výšky od 0.0 do 20.0 a ploché žlaby
- Včetně kalového koše, pozinkovaná ocel



	Rozměry			Odtok ze vpusti	Váha	BAL	Obj. číslo
	Délka	Šířka	Výška	DN/OD	[kg]	[ks]	[V 125 P]
	[mm]	[mm]	[mm]	[mm]			
				110	48,4	8	11595
	500	185	550	160	47,7	8	11597

### Plochý žlab bez spádu dna, 1000 mm

- Provedení s/bez odtoku do dna žlabu DN/OD 110
- Odtokové díly včetně integrovaného těsnění z NBR pro svislé připojení k potrubí
- Ploché žlaby je možné přímo připojit k odtokové vpusti










	Rozměry				Odtok ze žlabu	Váha	BAL	Obj. číslo
	Délka	Světlá		Výška	DN/OD	[kg]	[ks]	[V 125 P]
		širka NW	širka					
[mm]	[mm]	[mm]	[mm]	[mm]	[kg]	[ks]		
	1000	125	185	100	–	38,0	24	11565

### Se svislým odtokem a integrovaným těsněním DN/OD 110

	1000	125	185	100	110	37,5	12	11566

## Příslušenství

	Popis	Vhodné pro	Váha [kg]	BAL [ks]	Obj. číslo
	<b>Kombinovaná čelní stěna</b> <ul style="list-style-type: none"> <li>Pro začátek a konec žlabu</li> <li>Z polymerbetonu</li> <li>S černou ochrannou hranou, KTL lakování</li> <li>Tloušťka: 20 mm</li> </ul>	<ul style="list-style-type: none"> <li>Typ 0. – 20.</li> </ul>	2,2	15	11579
	<b>Čelní stěna s odtokem</b> <ul style="list-style-type: none"> <li>Na konec žlabu</li> <li>Z polymerbetonu</li> <li>S integrovaným NBR těsněním pro horizontální připojení potrubí DN/OD 110</li> <li>S černou ochrannou hranou, KTL lakování</li> <li>Tloušťka: 40 mm</li> </ul>	<ul style="list-style-type: none"> <li>Typ 0.</li> </ul>	2,4	6	11585
		<ul style="list-style-type: none"> <li>Typ 5.</li> </ul>	2,9	6	11586
		<ul style="list-style-type: none"> <li>Typ 10.</li> </ul>	3,4	6	11587
		<ul style="list-style-type: none"> <li>Typ 20.</li> </ul>	4,1	6	11588
	<b>Adaptér pro změnu toku</b> <ul style="list-style-type: none"> <li>Z polymerbetonu</li> <li>S černou ochrannou hranou, KTL lakování</li> <li>Tloušťka: 40 mm</li> </ul>	<ul style="list-style-type: none"> <li>Typ 0.</li> </ul>	1,8	24	11613
		<ul style="list-style-type: none"> <li>Typ 5.</li> </ul>	2,0	24	11614
		<ul style="list-style-type: none"> <li>Typ 10.</li> </ul>	2,1	24	11615
		<ul style="list-style-type: none"> <li>Typ 20.</li> </ul>	2,4	24	11616
	<b>Přechodka</b> <ul style="list-style-type: none"> <li>Pro přemostění výškových rozdílů při pokládce ve stupňovitém spádu</li> <li>Z polymerbetonu</li> </ul>	<ul style="list-style-type: none"> <li>Stupeň 25 mm (např. 0.0/5.0)</li> </ul>	0,2	24	11611
		<ul style="list-style-type: none"> <li>Stupeň 50 mm (např. 0.0/10.0)</li> </ul>	0,6	24	11612
	<b>Kombinovaná čelní stěna (ploché žlaby)</b> <ul style="list-style-type: none"> <li>Pro začátek a konec žlabu</li> <li>Z polymerbetonu</li> <li>S černou ochrannou hranou, KTL lakování</li> <li>Tloušťka: 20 mm</li> </ul>	<ul style="list-style-type: none"> <li>Plochý žlab V 125 P</li> </ul>	0,9	6	11575
	<b>Čelní stěna s odtokem (ploché žlaby)</b> <ul style="list-style-type: none"> <li>Na konec žlabu</li> <li>Pozinkovaná ocel, černé KTL lakování</li> <li>Pro horizontální připojení potrubí DN/OD 75</li> <li>Tloušťka: 6 mm</li> </ul>	<ul style="list-style-type: none"> <li>Plochý žlab V 125 P</li> </ul>	0,5	5	11577
<b>Příslušenství pro rošty</b>					
	<b>Hák na krycí rošty</b> <ul style="list-style-type: none"> <li>Pro zvedání krycích roštů</li> <li>Pozinkovaná ocel</li> </ul>	<ul style="list-style-type: none"> <li>Krycí rošty</li> </ul>	0,3	10	01290



## V 175 P – Provedení: Litinová hrana

### ACO Produktové výhody

- Žlaby s umělým spádem dna 0,5 % nebo v různých stavebních výškách
  - S bezšroubovou bezpečnostní aretací Powerlock
  - ACO DRAIN® bezpečnostní drážka (SF) pro vodotěsnou pokládku
  - S příčným řezem tvaru V
  - Včetně integrovaných vyměnitelných tlumících vložek pro tichý provoz
  - Tělo žlabu vyrobeno z polymerbetonu
- Odvodňovací systém dle EN 1433/ DIN 19580
  - Světlá šířka NW 175 mm
  - Třída zatížení A 15 – F 900<sup>1)</sup>
  - S hranou tl. 8 mm, tvárná litina EN-GJS, KTL lakování
  - Včetně můstkového roštu, tvárná litina EN-GJS, KTL lakování
  - Průřez vtoku roštu: 685 cm<sup>2</sup>/m
  - Šířka vtokové štěrbin 12 mm

### Odvodňovací žlab bez spádu dna, 1000 mm

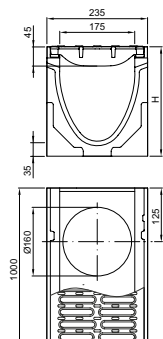
- 4 stavební výšky žlabu
- Provedení s/bez odtoku do dna žlabu DN/OD 160
- Odtokové díly včetně integrovaného těsnění z NBR pro svislé připojení k potrubí
- Možné kombinace žlabů (např.):
  - 0.0 – 0.0.2 – 0.0.3 – 0.1 – 0.2 – 0.3
  - 10.0 – 10.0.2 – 10.0.3 – 10.1 – 10.2 – 10.3
- \*) Těla žlabů se svislým odtokem a integrovaným těsněním mají o 5 mm větší tloušťku dna než připojitelná těla žlabů:
  - Např. 5.0.2 vhodný pro Typ 5, 5.0, 5.1, 5.2



	Rozměry			Typ	Váha [kg]	BAL [ks]	Obj. číslo	
	Délka [mm]	Světlá šířka NW [mm]	Šířka [mm]					Výška [mm]
	1000	175	235	250	0.0	67,9	9	11620
				275	5.0	71,1	9	11630
				300	10.0	74,8	9	11640
				350	20.0	80,4	6	11650

Rozměry				Typ	Váha	BAL	Obj. číslo
Délka	Světlá šířka NW	Šířka	Výška				
[mm]	[mm]	[mm]	[mm]	[kg]	[ks]	[V 175 P]	

### Se svislým odtokem a integrovaným těsněním DN/OD 160



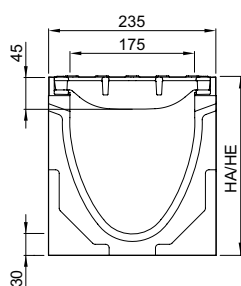
			255 <sup>*)</sup>	0.0.2	69,2	9	11621
			280 <sup>*)</sup>	5.0.2	73,2	9	11631
1000	175	235	305 <sup>*)</sup>	10.0.2	75,8	9	11641
			355 <sup>*)</sup>	20.0.2	81,9	9	11651

### Odvodňovací žlab se spádem dna, 1000 mm

- Pro pokládku s integrovaným spádem 0,5 %
- Typ 1-10 pro linii s plynulým spádem až 10 m
- Každý typ žlabu lze připojit přímo k výtokové vpusti
- Možné kombinace žlabů (např.):
  - Typ 5 – 5.0 – 5.0.2 – 5.1 – 5.2
  - Typ 10 – 10.0 – 10.0.2 – 10.1 – 10.2



Rozměry				Typ	Váha	BAL	Obj. číslo
Délka	Světlá šířka NW	Šířka	Výška začátek/ konec				
[mm]	[mm]	[mm]	[mm]	[kg]	[ks]	[V 175 P]	



			250/255	1	68,4	9	11661
			255/260	2	68,9	9	11662
			260/265	3	70,0	9	11663
			265/270	4	70,1	9	11664
			270/275	5	70,4	9	11665
			275/280	6	71,2	9	11666
			280/285	7	72,1	9	11667
			285/290	8	72,3	9	11668
			290/295	9	72,8	9	11669
			295/300	10	73,9	9	11670

<sup>\*)</sup> Těla žlabů se svislým odtokem a integrovaným těsněním mají o 5 mm větší tloušťku dna než připojitelná těla žlabů např.: 5.0.2 vhodný pro Typ 5, 5.0, 5.1, 5.2

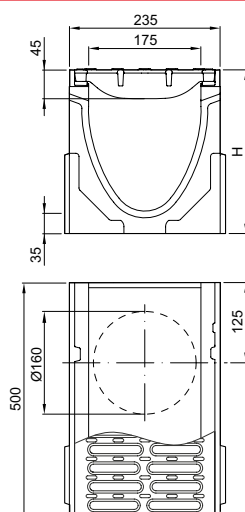
## Odvodňovací žlab bez spádu dna, 500 mm

- Dostupné ve verzi s předtvarováním pro svislý odtok nebo s integrovaným NBR těsněním pro svislé připojení k potrubí DN/OD 160
- Tělo žlabu s bočním předtvarováním pro rohové spoje, T-spoje a křížové spoje
- \*) Těla žlabů se svislým odtokem a integrovaným těsněním mají o 5 mm větší tloušťku dna než připojitelná těla žlabů:  
□ Např. 5.0.2 vhodný pro Typ 5, 5.0, 5.1, 5.2



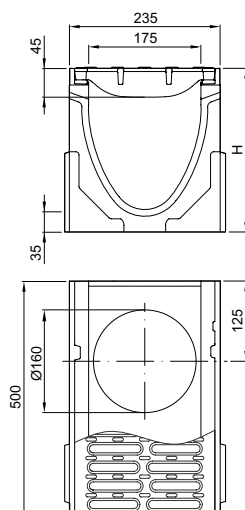
Rozměry				Typ	Váha	BAL	Obj. číslo
Délka	Světlná šířka NW	Šířka	Výška				
[mm]	[mm]	[mm]	[mm]	[kg]	[ks]	[V 175 P]	

### S předtvarováním pro svislý odtok DN/OD 160



			250	0.1	41,5	18	11622
			275	5.1	42,9	18	11632
500	175	235	300	10.1	44,5	18	11642
			350	20.1	48,7	6	11652

### Se svislým odtokem a integrovaným těsněním DN/OD 160



			255 <sup>*)</sup>	0.2	38,5	18	11623
			280 <sup>*)</sup>	5.2	40,5	18	11633
500	175	235	305 <sup>*)</sup>	10.2	46,0	18	11643
			355 <sup>*)</sup>	20.2	46,5	6	11653

<sup>\*)</sup> Těla žlabů se svislým odtokem a integrovaným těsněním mají o 5 mm větší tloušťku dna než připojitelná těla žlabů  
např.: 5.0.2 vhodný pro Typ 5, 5.0, 5.1, 5.2

## Vpust, 500 mm

- S integrovaným těsněním NBR pro horizontální připojení potrubí
- Možnost připojení potrubí DN/OD 160 nebo 200
- S vystřihovatelnou připojovací manžetou pro stavební výšky od 0.0 do 20.0 a ploché žlaby
- Včetně kalového koše, pozinkovaná ocel



	Rozměry			Odtok ze vpusti	Váha	BAL	Obj. číslo
	Délka	Šířka	Výška	DN/OD	[kg]	[ks]	[V 175 P]
	[mm]	[mm]	[mm]	[mm]			
	500	235	650	160	62,9	6	11655
				200	62,2	6	11657

### Plochý žlab bez spádu dna, 1000 mm

- Provedení s/bez odtoku do dna žlabu DN/OD 110 nebo 160
- Odtokové díly včetně integrovaného těsnění z NBR pro svislé připojení k potrubí
- Ploché žlaby je možné přímo připojit k odtokové vpusti



	Rozměry				Odtok ze žlabu	Váha	BAL	Obj. číslo
	Délka	Světlá		Výška	DN/OD	[kg]	[ks]	[V 175 P]
		širka NW	širka					
[mm]	[mm]	[mm]	[mm]	[mm]	[kg]	[ks]		
	1000	175	235	120	–	51,8	12	11625
					110	51,1	12	11627
	1000	175	235	120	160	51,5	12	11626

### Se svislým odtokem a integrovaným těsněním DN/OD 110 nebo 160

## Příslušenství

	Popis	Vhodné pro	Váha	BAL	Obj. číslo
			[kg]	[ks]	
	<b>Kombinovaná čelní stěna</b> <ul style="list-style-type: none"> <li>■ Pro začátek a konec žlabu</li> <li>■ Z polymerbetonu</li> <li>■ S černou ochrannou hranou, KTL lakování</li> <li>■ Tloušťka: 20 mm</li> </ul>	■ Typ 0. – 20.	3,5	6	11639
	<b>Čelní stěna s odtokem</b> <ul style="list-style-type: none"> <li>■ Na konec žlabu</li> <li>■ Z polymerbetonu</li> <li>■ S integrovaným NBR těsněním pro horizontální připojení potrubí DN/OD 160</li> <li>■ S ochrannou hranou, tvárná litina EN-GJS, KTL lakování</li> <li>■ Tloušťka: 40 mm</li> </ul>	■ Typ 0.	3,5	6	11645
		■ Typ 5.	4,5	6	11646
		■ Typ 10.	4,3	6	11647
		■ Typ 20.	5,6	6	11648
	<b>Adaptér pro změnu toku</b> <ul style="list-style-type: none"> <li>■ Z polymerbetonu</li> <li>■ S černou ochrannou hranou, KTL lakování</li> <li>■ Tloušťka: 40 mm</li> </ul>	■ Typ 0.	2,5	6	11673
		■ Typ 5.	2,6	6	11674
		■ Typ 10.	2,8	6	11675
		■ Typ 20.	3,0	6	11676
	<b>Přechodka</b> <ul style="list-style-type: none"> <li>■ Pro přemostění výškových rozdílů při pokládce ve stupňovitém spádu</li> <li>■ Z polymerbetonu</li> </ul>	■ Stupeň 25 mm (např. 0.0/5.0)	0,2	10	11671
		■ Stupeň 50 mm (např. 0.0/10.0)	0,6	10	11672
	<b>Kombinovaná čelní stěna (ploché žlaby)</b> <ul style="list-style-type: none"> <li>■ Pro začátek a konec žlabu</li> <li>■ Z polymerbetonu</li> <li>■ S černou ochrannou hranou, KTL lakování</li> <li>■ Tloušťka: 20 mm</li> </ul>	■ Plochý žlab V 175 P	1,5	6	11635
	<b>Čelní stěna s odtokem (ploché žlaby)</b> <ul style="list-style-type: none"> <li>■ Na konec žlabu</li> <li>■ Pozinkovaná ocel, černé KTL lakování</li> <li>■ Pro horizontální připojení potrubí DN/OD 75</li> <li>■ Tloušťka: 6 mm</li> </ul>	■ Plochý žlab V 175 P	0,4	24	11637
<b>Příslušenství pro rošty</b>					
	<b>Hák na krycí rošty</b> <ul style="list-style-type: none"> <li>■ Pro zvedání krycích roštů</li> <li>■ Pozinkovaná ocel</li> </ul>	■ Krycí rošty	0,3	10	01290

## V 275 P – Provedení: Litinová hrana

### ACO Produktové výhody

- Žlaby s umělým spádem dna 0,5 % nebo v různých stavebních výškách
  - S bezšroubovou bezpečnostní aretací Powerlock
  - ACO DRAIN® bezpečnostní drážka (SF) pro vodotěsnou pokládku
  - S příčným řezem tvaru V
  - Včetně integrovaných vyměnitelných tlumících vložek pro tichý provoz
  - Tělo žlabu vyrobeno z polymerbetonu
- Odvodňovací systém dle EN 1433/ DIN 19580
  - Světlá šířka NW 275 mm
  - Třída zatížení A 15 – F 900<sup>1)</sup>
  - S hranou tl. 8 mm, tvárná litina EN-GJS, KTL lakování
  - Včetně můstkového roštu, tvárná litina EN-GJS, KTL lakování
  - Průřez vtoku roštu: 1106 cm<sup>2</sup>/m
  - Šířka vtokové štěrbin 20 mm

### Odvodňovací žlab bez spádu dna, 1000 mm

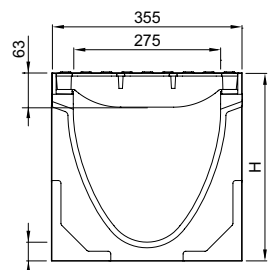
- 4 stavební výšky žlabu
- Provedení s/bez odtoku do dna žlabu DN/OD 200
- Odtokové díly včetně integrovaného těsnění z NBR pro svislé připojení k potrubí
- Možné kombinace žlabů (např.):
  - 0.0 – 0.0.2 – 0.0.3 – 0.1 – 0.2 – 0.3
  - 10.0 – 10.0.2 – 10.0.3 – 10.1 – 10.2 – 10.3



	Rozměry			Typ	Váha [kg]	BAL [ks]	Obj. číslo [V 275 P]
	Délka [mm]	Světlá					
		šířka NW [mm]	šířka [mm]				
	1000	275	355	0.0	130,4	4	11680
				5.0	134,4	4	11690
				10.0	145,5	4	11700
				20.0	147,0	4	11710

Rozměry				Typ	Váha	BAL	Obj. číslo
Délka	Světlá šířka NW	Šířka	Výška				
[mm]	[mm]	[mm]	[mm]	[kg]	[ks]	[V 275 P]	

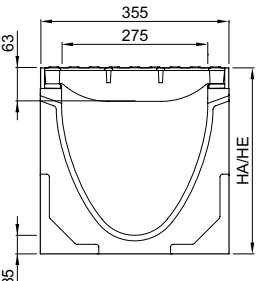
### Se svislým odtokem a integrovaným těsněním DN/OD 200

	1000	275	355	350	0.0.2	128,0	4	11681
				375	5.0.2	132,2	4	11691
				400	10.0.2	143,3	4	11701
				450	20.0.2	144,8	4	11711

### Odvodňovací žlab se spádem dna, 1000 mm

- Pro pokládku s integrovaným spádem 0,5 %
- Typ 1-10 pro linii s plynulým spádem až 10 m
- Každý typ žlabu lze připojit přímo k výtokové vpusti
- Možné kombinace žlabů (např.):
  - Typ 5 – 5.0 – 5.0.2 – 5.1 – 5.2
  - Typ 10 – 10.0 – 10.0.2 – 10.1 – 10.2



Rozměry				Typ	Váha	BAL	Obj. číslo	
Délka	Světlá šířka NW	Šířka	Výška začátek/ konec					
[mm]	[mm]	[mm]	[mm]	[kg]	[ks]	[V 275 P]		
	1000	275	355	350/355	1	135,0	4	11721
				355/360	2	136,0	4	11722
				360/365	3	138,5	4	11723
				365/370	4	139,5	4	11724
				370/375	5	135,0	4	11725
				375/380	6	135,3	4	11726
				380/385	7	136,0	4	11727
				385/390	8	137,0	4	11728
				390/395	9	137,8	4	11729
				395/400	10	140,0	4	11730



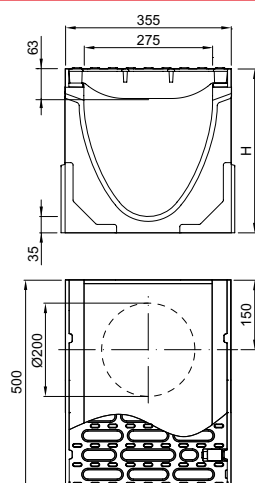
### Odvodňovací žlab bez spádu dna, 500 mm

- Dostupné ve verzi s předtvarováním pro svislý odtok nebo s integrovaným NBR těsněním pro svislé připojení k potrubí DN/OD 200
- Tělo žlabu s bočním předtvarováním pro rohové spoje, T-spoje a křížové spoje



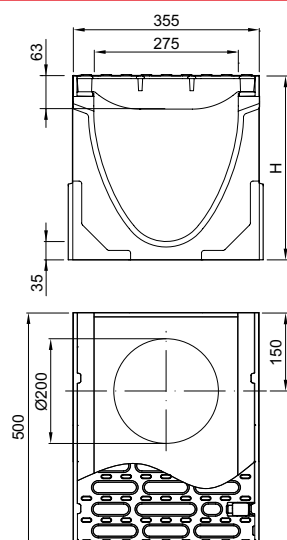
Rozměry				Typ	Váha	BAL	Obj. číslo
Délka	Světlná šířka NW	Šířka	Výška				
[mm]	[mm]	[mm]	[mm]	[kg]	[ks]	[V 275 P]	

#### S předtvarováním pro svislý odtok DN/OD 200



			350	0.1	70,6	8	11682
			375	5.1	77,6	8	11692
500	275	355	400	10.1	80,1	4	11702
			450	20.1	85,8	4	11712

#### Se svislým odtokem a integrovaným těsněním DN/OD 200



			350	0.2	68,3	8	11683
			375	5.2	74,0	4	11693
500	275	355	400	10.2	80,0	4	11703
			450	20.2	81,5	8	11713

## Vpust, 500 mm

- S integrovaným těsněním NBR pro horizontální připojení potrubí
- Možnost připojení potrubí DN/OD 160 nebo 200
- S vystřihovatelnou připojovací manžetou pro stavební výšky od 0.0 do 20.0 a ploché žlaby
- Včetně kalového koše, pozinkovaná ocel



	Rozměry			Odtok ze vpusti	Váha [kg]	BAL [ks]	Obj. číslo [V 275 P]
	Délka	Šířka	Výška	DN/OD			
	[mm]	[mm]	[mm]	[mm]			
	500	355	820	160	107,0	4	11715
				200	106,0	4	11717

### Plochý žlab bez spádu dna, 1000 mm

- Provedení s/bez odtoku do dna žlabu DN/OD 110 nebo 200
- Odtokové díly včetně integrovaného těsnění z NBR pro svislé připojení k potrubí
- Ploché žlaby je možné přímo připojit k odtokové vpusti









Rozměry					Odtok ze žlabu	Váha	BAL	Obj. číslo
Délka	Světlá šířka NW	Šířka	Výška	DN/OD	[mm]	[kg]	[ks]	[V 275 P]
[mm]	[mm]	[mm]	[mm]	[mm]				
	1000	275	355	130	–	85,6	10	11685


### Se svislým odtokem a integrovaným těsněním DN/OD 110 nebo 200

					110	83,1	16	11687
	1000	275	355	130	200	83,4	16	11686

## Příslušenství

	Popis	Vhodné pro	Váha	BAL	Obj. číslo
			[kg]	[ks]	
	<b>Kombinovaná čelní stěna</b> <ul style="list-style-type: none"> <li>Pro začátek a konec žlabu</li> <li>Z polymerbetonu</li> <li>S černou ochrannou hranou, KTL lakování</li> <li>Tloušťka: 20 mm</li> </ul>	<ul style="list-style-type: none"> <li>Typ 0. – 20.</li> </ul>	7,7	6	11699
	<b>Čelní stěna s odtokem</b> <ul style="list-style-type: none"> <li>Na konec žlabu</li> <li>Z polymerbetonu</li> <li>S integrovaným NBR těsněním pro horizontální připojení potrubí DN/OD 200</li> <li>S ochrannou hranou, tvárná litina EN-GJS, KTL lakování</li> <li>Tloušťka: 40 mm</li> </ul>	<ul style="list-style-type: none"> <li>Typ 0.</li> </ul>	8,9	6	11705
		<ul style="list-style-type: none"> <li>Typ 5.</li> </ul>	10,0	6	11706
		<ul style="list-style-type: none"> <li>Typ 10.</li> </ul>	10,7	6	11707
		<ul style="list-style-type: none"> <li>Typ 20.</li> </ul>	12,4	6	11708
	<b>Adaptér pro změnu toku</b> <ul style="list-style-type: none"> <li>Z polymerbetonu</li> <li>S černou ochrannou hranou, KTL lakování</li> <li>Tloušťka: 40 mm</li> </ul>	<ul style="list-style-type: none"> <li>Typ 0.</li> </ul>	6,4	6	11733
		<ul style="list-style-type: none"> <li>Typ 5.</li> </ul>	6,4	6	11734
		<ul style="list-style-type: none"> <li>Typ 10.</li> </ul>	6,6	6	11735
		<ul style="list-style-type: none"> <li>Typ 20.</li> </ul>	7,1	6	11736
	<b>Přechodka</b> <ul style="list-style-type: none"> <li>Pro přemostění výškových rozdílů při pokládce ve stupňovitém spádu</li> <li>Z polymerbetonu</li> </ul>	<ul style="list-style-type: none"> <li>Stupeň 25 mm (např. 0.0/5.0)</li> </ul>	0,2	6	11731
		<ul style="list-style-type: none"> <li>Stupeň 50 mm (např. 0.0/10.0)</li> </ul>	0,8	6	11732
	<b>Kombinovaná čelní stěna (ploché žlaby)</b> <ul style="list-style-type: none"> <li>Pro začátek a konec žlabu</li> <li>Z polymerbetonu</li> <li>S černou ochrannou hranou, KTL lakování</li> <li>Tloušťka: 20 mm</li> </ul>	<ul style="list-style-type: none"> <li>Plochý žlab V 275 P</li> </ul>	2,1	6	11695
	<b>Čelní stěna s odtokem (ploché žlaby)</b> <ul style="list-style-type: none"> <li>Na konec žlabu</li> <li>Pozinkovaná ocel, černé KTL lakování</li> <li>Pro horizontální připojení potrubí DN/OD 75</li> <li>Tloušťka: 6 mm</li> </ul>	<ul style="list-style-type: none"> <li>Plochý žlab V 275 P</li> </ul>	0,9	5	11697

### Příslušenství pro rošty

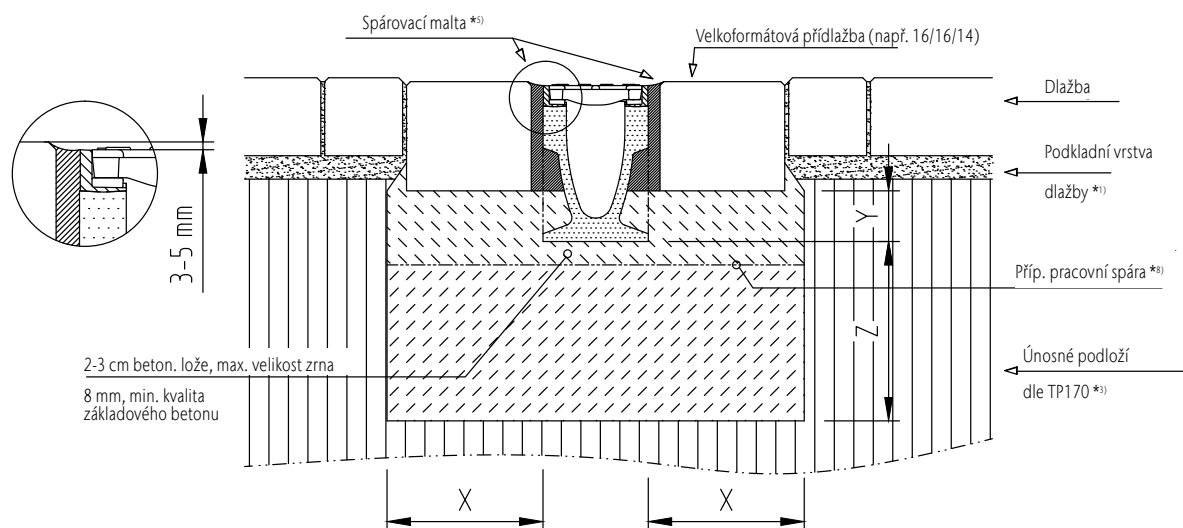
	<b>Hák na krycí rošty</b> <ul style="list-style-type: none"> <li>Pro zvedání krycích roštů</li> <li>Pozinkovaná ocel</li> </ul>	<ul style="list-style-type: none"> <li>Krycí rošty</li> </ul>	0,3	10	01290
---	---	---	-----	----	-------

## Přehled detailů uložení

Stavební rozměr Y je stanovený v příslušných detailech uložení ACO a určuje minimální množství betonu pro boční stabilizaci těla žlabu. Tato hodnota může být různá v závislosti na výšce žlabu a síle následné vrchní vrstvy.



## Uložení do dlažby – D 400 až E 600

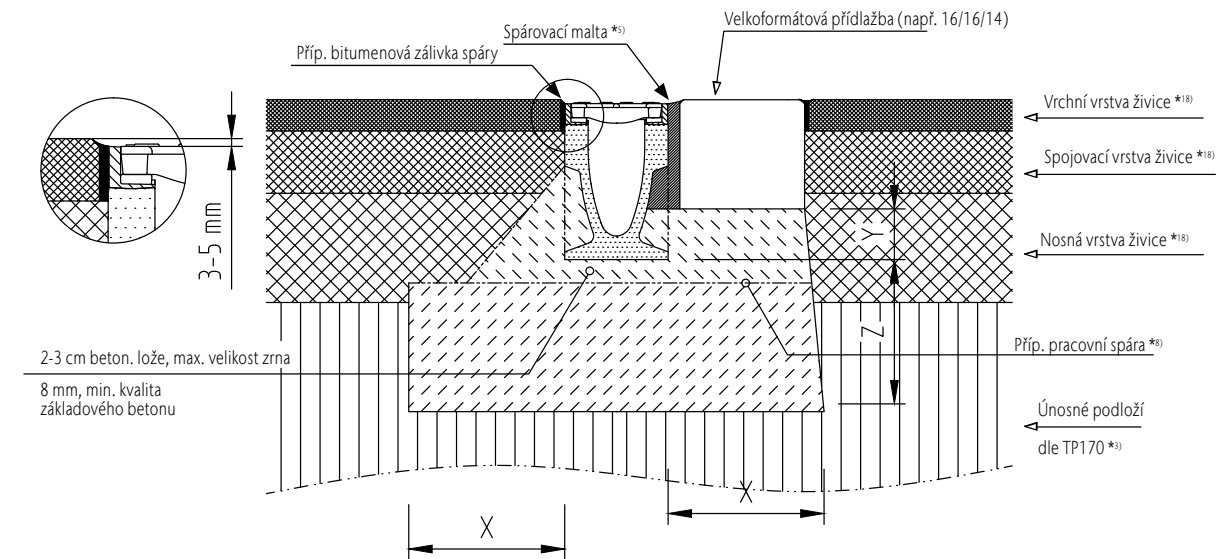


Nepoužívat pro příčné odvodnění na silně zatížených komunikacích, křižovatkách v obyt. zónách nebo železničních přejezdech.

Třída zatížení	(dle EN 1433)	<b>A 15</b>	<b>B 125</b>	<b>C 250</b>	<b>D 400</b>	<b>E600</b>	<b>F900</b>
Minimální kvalita betonu	(dle EN 206-1)				≥ C 25/30	≥ C 25/30	
Stupeň vlivu prostředí	(dle EN 206-1 Z3)				(X0)	(X0)	Na dotaz
Základní rozměry	X (cm)				≥ 20	≥ 20	s ohledem
	Y (cm)				Lůžko dlažby		na projekt
	Z (cm)				≥ 20	≥ 20	

Platné jen ve spojení s obecným komentářem uvedenými v úvodu našeho instalačního návodu ACO Servis 1.0 (nebo vyšší)! Ke stažení na [www.aco.cz](http://www.aco.cz)

## Uložení do živice – D 400 až E 600

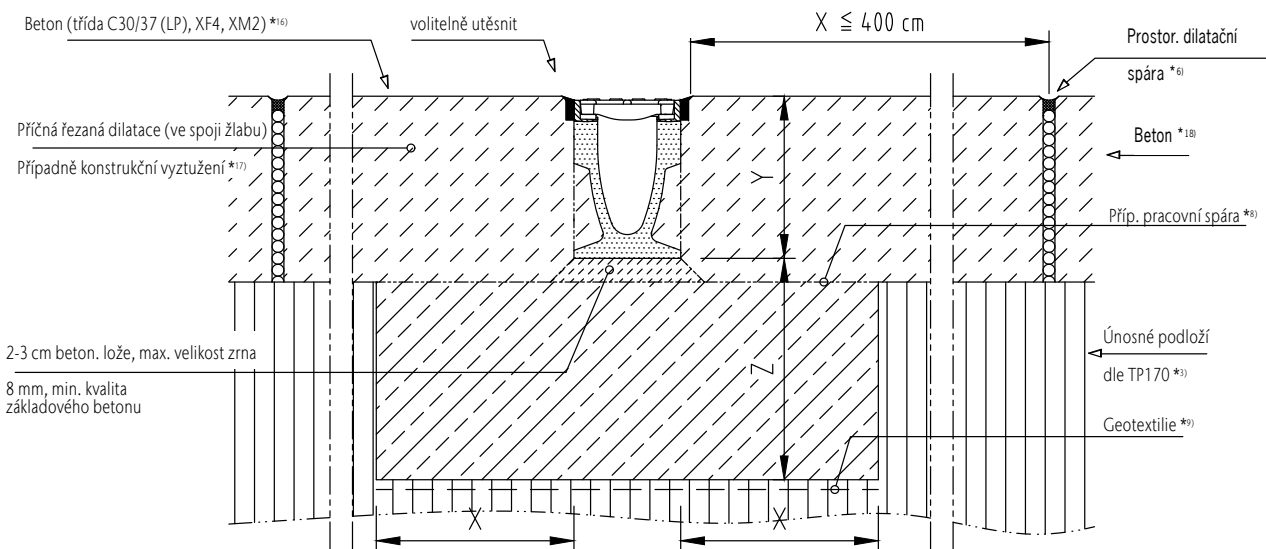


Nepoužívat pro příčné odvodnění na silně zatížených komunikacích, křižovatkách v obyt. zónách nebo železničních přejezdech.

Třída zatížení	(dle EN 1433)	A 15	B 125	C 250	D 400	E600	F900
Minimální kvalita betonu	(dle EN 206-1)				≥ C 25/30	≥ C 25/30	
Stupeň vlivu prostředí	(dle EN 206-1 Z3)				(X0)	(X0)	Na dotaz
Základní rozměry	X (cm)				≥ 20	≥ 20	s ohledem
	Y (cm)				Po kapsu	Lůžko dlažby	na projekt
	Z (cm)				≥ 20	≥ 20	

Platné jen ve spojení s obecným komentářem uvedenými v úvodu našeho instalačního návodu ACO Servis 1.0 (nebo vyšší)! Ke stažení na [www.aco.cz](http://www.aco.cz)

## Uložení do betonu – D 400 až F 900



Nepoužívat pro příčné odvodnění na silně zatížených komunikacích, křižovatkách v obyt. zónách nebo železničních přejezdech.

Třída zatížení	(dle EN 1433)	A 15	B 125	C 250	D 400	E600	F900
Minimální kvalita betonu	(dle EN 206-1)				≥ C 25/30	≥ C 25/30	≥ C 30/37
Stupeň vlivu prostředí	(dle EN 206-1 Z3)				(X0)	(X0)	(XF)
Základní rozměry	X (cm)				≥ 20	≥ 20	≥ 25
	Y (cm)					Výška žlabu	
	Z (cm)				≥ 20	≥ 20	≥ 25

Platné jen ve spojení s obecným komentářem uvedenými v úvodu našeho instalačního návodu ACO Servis 1.0 (nebo vyšší)! Ke stažení na [www.aco.cz](http://www.aco.cz)